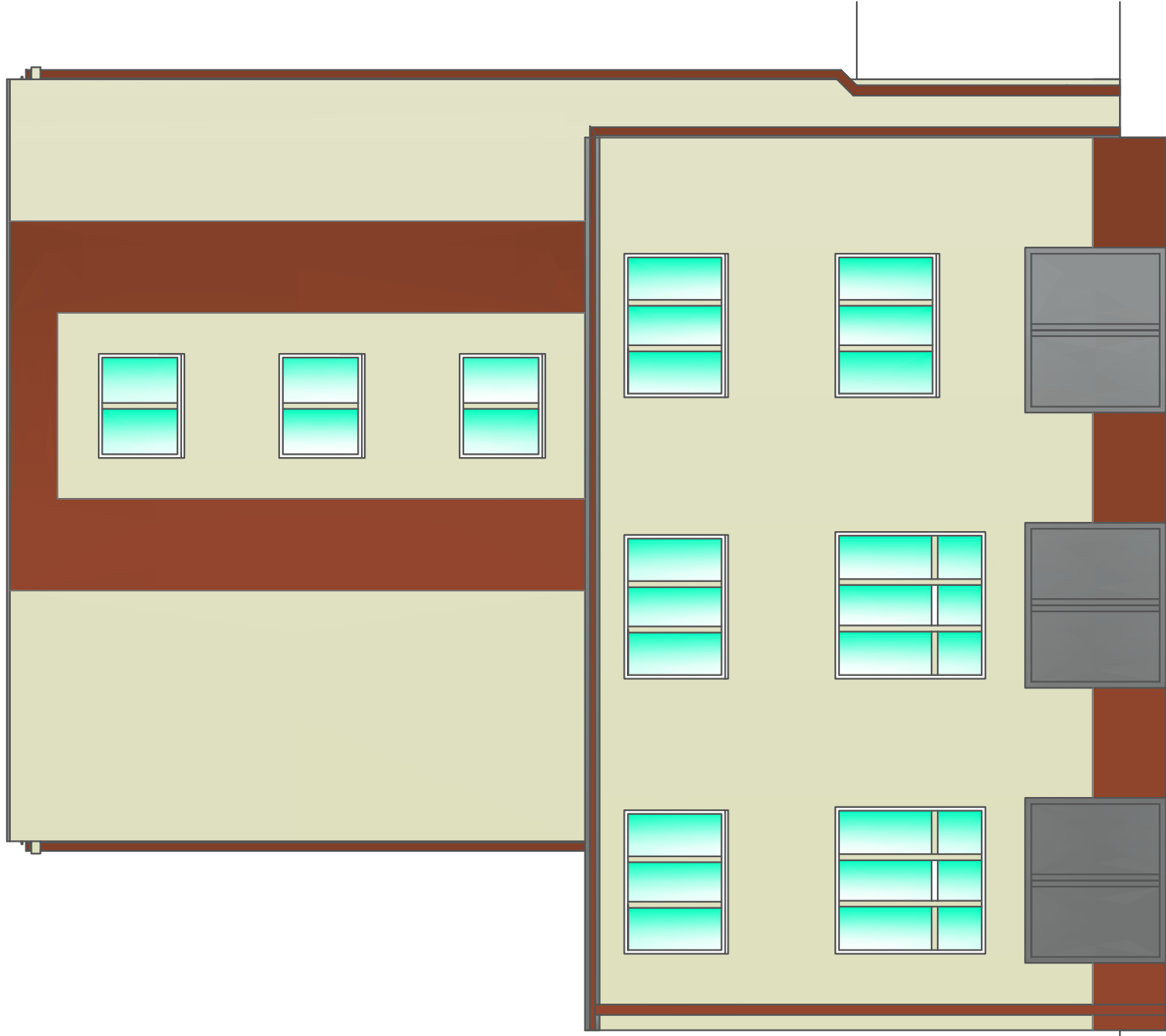


# ELEWACJA PÓLNOČNA



Projektant główny:  
mgr inż. PIOTR NOWAK  
upr.ABIT-II-7131-30/01  
spec.konstr.-budowlana

mgr inż. arch.  
Wojciech Arczynski  
upr.UAN-KZ-7210/215/87  
spec.architektoniczna

Asystent projektanta:  
Lukasz Nowak

Jednostka projektowa

"PROJ-BUD P.N."  
88-100 Inowrocław  
Al.Niepodległości34/67

Data  
19-05-08

Skala  
1=100cm

## TERMO-MODERNIZACJA BUDYNKU Z KOLORYSTYKĄ

Inwestor  
Starostwo Powiatowe Inowrocław

Obiekt  
Starostwo Powiatowe Inowrocław  
ul.Roosevelta 38

Branża  
ARCHITEKTURA-KONSTRUKCJA

Numer rysunku 03

Wydanie  
01

Arkusz  
.