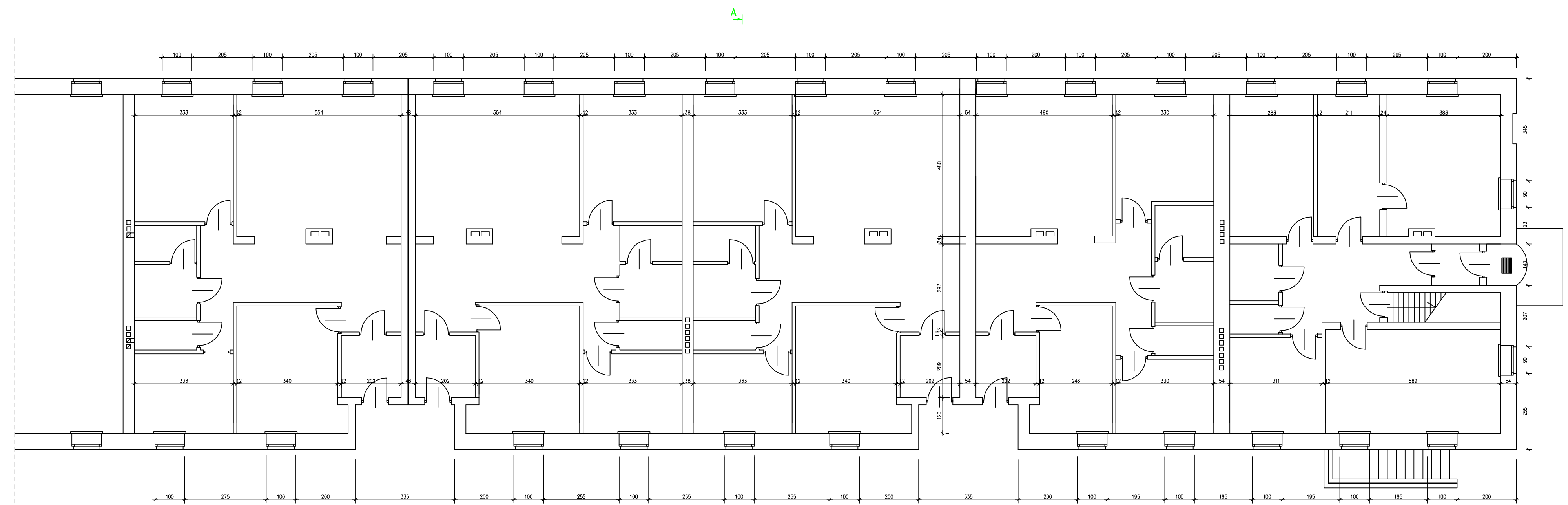


PRZEKRÓJ A-A 1:100



RZUT PARTERU INWENTARYZACJA 1:100

Zakład Usług Projektowych "LERBUD" s.c. 88-100 INOWROCLAW, UL. GEN. SIKORSKIEGO 23/8		TEMAT: ADAPTACJA POMIESZCZEŃ WÓZDOWNI NA POTRZEBY MIESZKANCÓW DPS
STADIUM:	PROJEKT BUDOWLANY	SKALA: 1:100
BRANŻA:	ARCHITEKTURA	RYS. NR 1
INWESTOR:	DOM POMOCY SPOŁECZNEJ W LUDZISKU, GMJANKOWO	data 31.03.2008
TYTUŁ RYS.:	RZUT PARTERU I PRZEKRÓJ INWENTARYZACJA	
PROJEKTANT:	Leszek F. Rychowski Nr upr. 4839/61 KUA Warszawa	