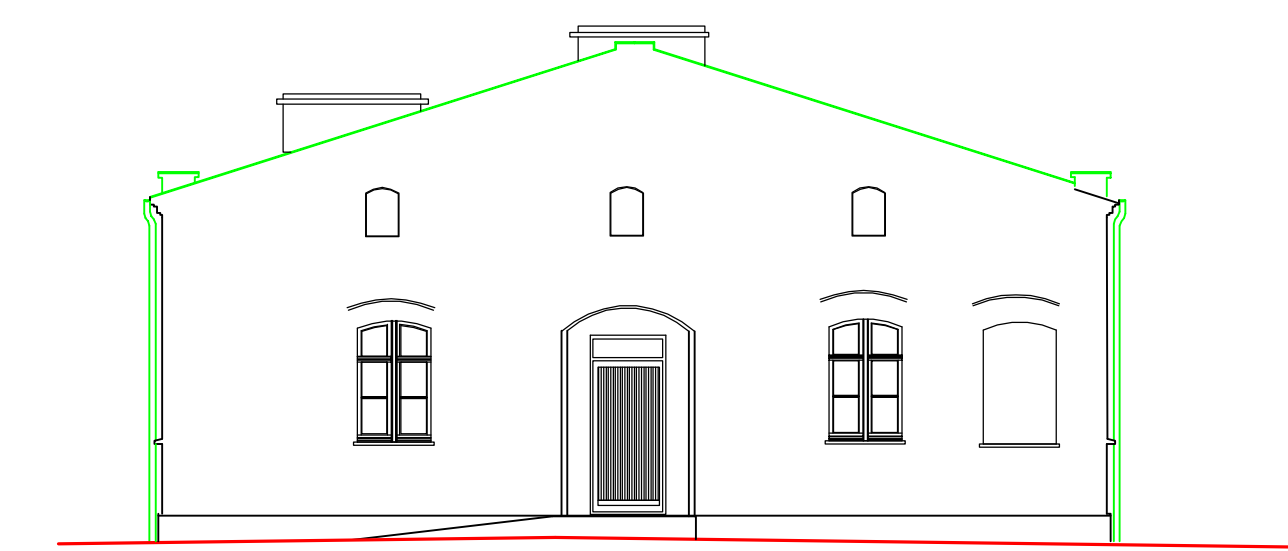
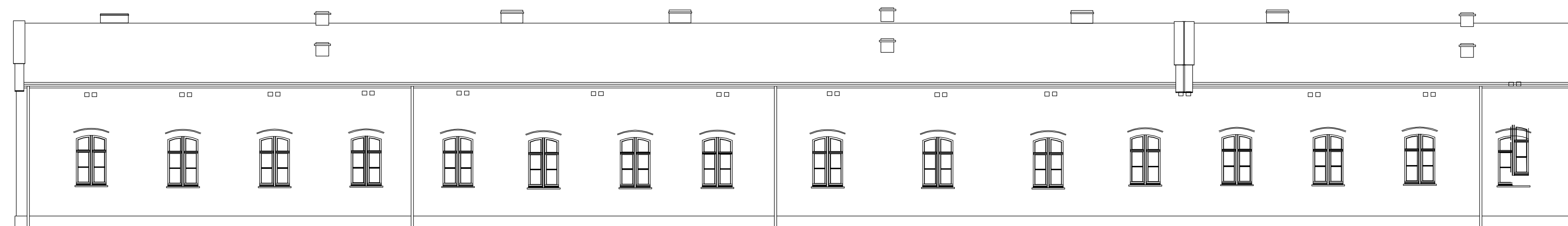


ELEWACJA ZACHODNIA 1:100



ELEWACJA PÓŁNOCNA 1:100



ELEWACJA WSCHODNIA 1:100

Zakład Usług Projektowych "LERBUD" s.c. 88-100 INOWROCŁAW, UL. GEN. SIKORSKIEGO 23/8		TEMAT: ADAPTACJA POMIESZCZEŃ WOZOWNI NA POTRZEBY MIESZKAŃCÓW DPS	
STADIUM:	PROJEKT BUDOWLANY	SKALA:	1:100
BRANŻA:	ARCHITEKTURA	RYS. NR:	2
INWESTOR:	DOM POMOCY SPOŁECZNEJ W LUBZISKU, GM. JANKOWO	data:	31.03.2008
TYTUŁ RYS.:	ELEWACJE INWENTARYZACJA		
PROJEKTANT:	Leszek F. Rychowski Nr upr. 48397/61 KJIA Warszawa		