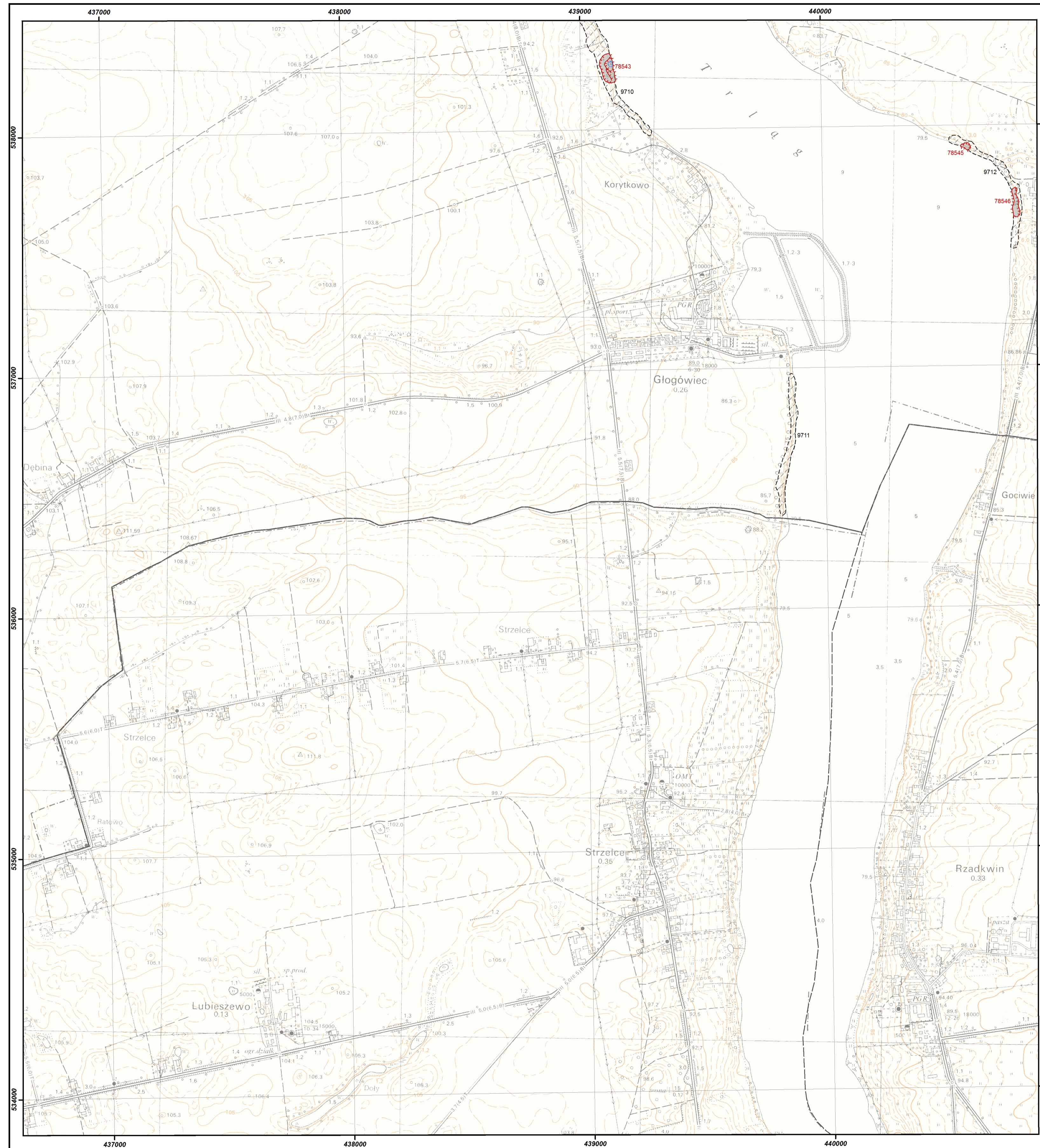


# Mapa osuwisk i terenów zagrożonych ruchami masowymi w skali 1:10 000 dla powiatu inowrocławskiego



Autorzy: A. Stoiński, D. Wiczorek, Geoconsult Sp. z o.o., Kielce

N-34-109-C-c-4



## Legenda

### Aktywność osuwisk

- Stożek aktywności
- aktywne ciągle
  - aktywne okresowo
  - nieaktywne

### Granice osuwisk

- Typ granicy
- granica pewna
  - - - granica przypuszczalna

### Numeracja

- 78548** numer identyfikacyjny osuwiska zgodny z bazą danych SOPO
- 9713** numer identyfikacyjny terenu zagrożonego ruchami masowymi zgodny z bazą danych SOPO
- teren zagrożony ruchami masowymi

### Pozostałe elementy rzeźby wewnątrzosuwickowej

#### Skarpy główne, ściany obrywów, rowy osuwiskowe i progi wewnątrzosuwickowe

#### Wysokość formy, Stan zachowania formy

- niska do 3 m, wyraźna
- średnia 3-6 m, wyraźna
- wysoka 6-10 m, wyraźna
- bardzo wysoka ponad 10 m, wyraźna
- niska do 3 m, słabo zachowana
- średnia 3-6 m, słabo zachowana
- wysoka 6-10 m, słabo zachowana
- bardzo wysoka ponad 10 m, słabo zachowana

#### Typ obiektu

- czoło osuwiska i akumulacyjny próg wewnątrzosuwickowy
- szczelina
- zagłębienie wewnątrzosuwickowe
- rumosze i blokowiska

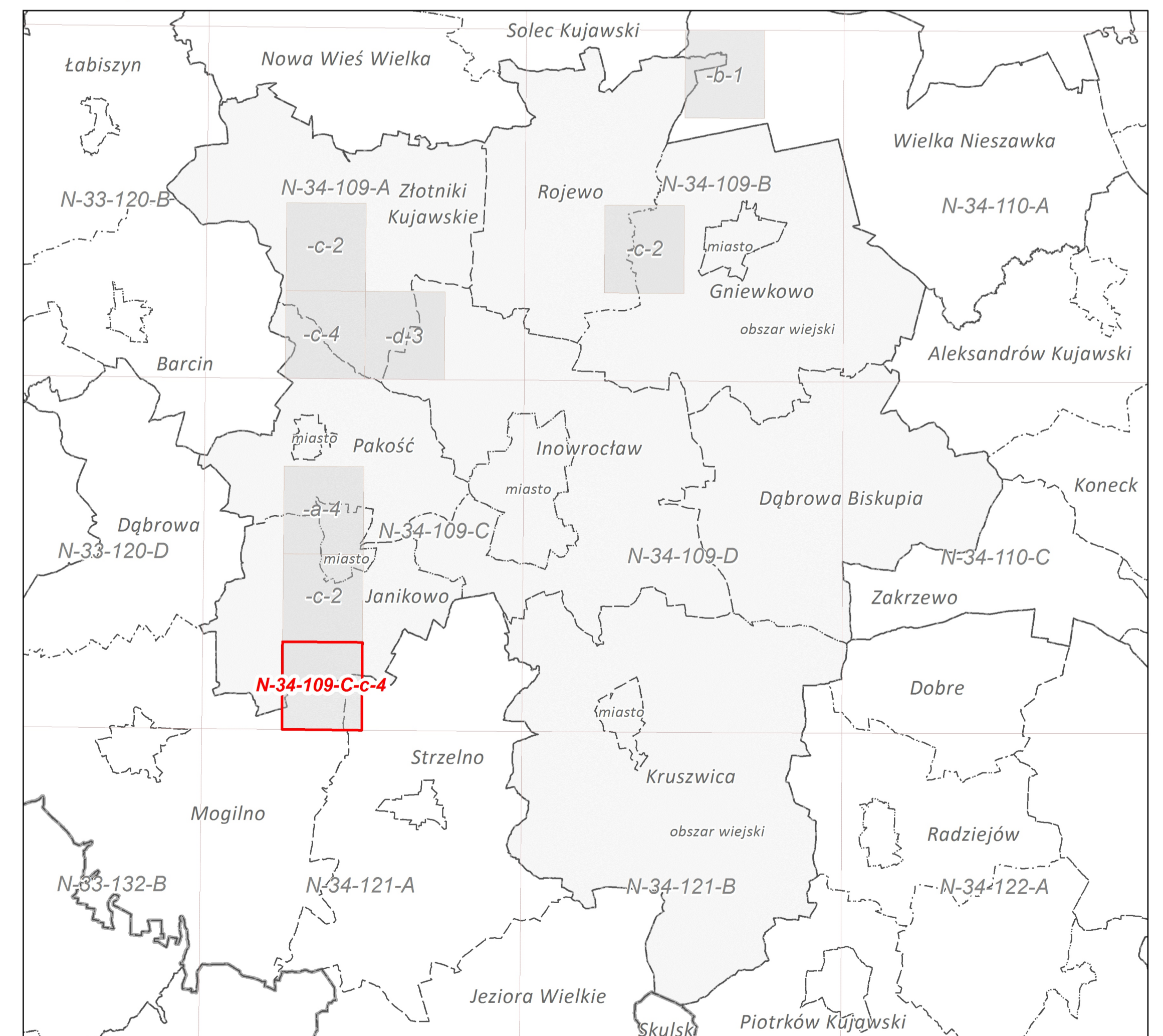
#### Przejawy wód powierzchniowych i podziemnych

- zbiornik wód powierzchniowych
- podmokłość (mokradło), mlaka
- wysięk
- źródło

#### Granice administracyjne

- gminy
- powiaty
- województwa

Skorowidz arkuszy



Współrzędne prostokątne w układzie PL-1992  
Stan aktualności MOTZ: 10.2016

