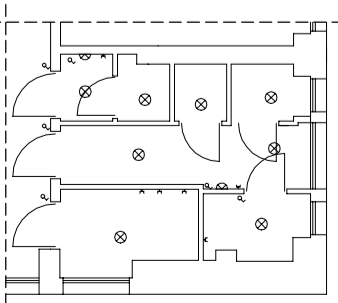


- ⊗ - Lampa sufitowa wewnętrzna
- ⊗ - Kinkiel PIS
- ⌋ - Gniazdo 230-piętocyfry z uzemnieniem
- ⌋ - Lącznik spedykacyjny
- ⌋ - Lącznik 3-przewodowy
- ⌋ - Lącznik schodowy

Zakres opracowania



ERON Wykonawca P.P.H. "Eron" s.c. K. K. Świętoń Przebudowa budynku biurowego		Projektant: Rzut piętra	
Adres: 88-100 Inowrocław, ul. Matewska 17, dz. nr 52/3, obr. 2		Zakres: Instal. elektryczne	
Opracował: mgr inż. Krzysztof Świętoń UAN/KZ-710/22/90		Skala 1 : 100	
Inwestor: Starostwo Powiatowe ul. Roosevelta 35-38 88-100 Inowrocław		Marzec 2019	Nr rys. 08.0