

**Investor: Powiat Inowrocławski – Powiatowy Zespół Ekonomiczno- Administracyjny
Szkół i Placówek Oświatowych, ul. Roosevelta 36-38, 88-100 Inowrocław**

Egzemplarz nr.

PROJEKT BUDOWLANY

INWENTARYZACJI BUDYNKU CENTRUM KSZTAŁCENIA PRAKTYCZNEGO W INOWROCŁAWIU

Obiekt	BUDYNEK UŻYTECZNOŚCI PUBLICZNEJ
Adres	INOWROCŁAW , UL. DWORCOWA 25, DZIAŁKI NR EWID. 142/2, 81, 141/11
Branża	BUDOWLANA

**PROJEKT ZOSTAŁ WYKONANY ZGODNIE Z OBOWIĄZUJĄCYMI PRZEPISAMI
ORAZ ZASADAMI WIEDZY TECHNICZNEJ**

Projektowali	Imię i nazwisko	Podpis	Data
Autor projektu			III.2012.
Opracował:			III.2012.

BIURO PROJEKTOWE „AGBAST”	
42-200 CZĘSTOCHOWA	tel. kom. 0 888 558 508

SPIS ZAWARTOŚCI PROJEKTU

1. STRONA TYTUŁOWA
2. SPIS ZAWARTOŚCI PROJEKTU
3. OŚWIADCZENIE PROJEKTANTA
4. OPIS DO PROJEKTU BUDOWLANEGO INWENTARYZACJI
 - RYS. NR 1. PLAN ZAGOSPODAROWANIA TERENU
 - RYS. NR 2. RZUT PIWNIC
 - RYS. NR 3. RZUT PARTERU
 - RYS. NR 4. RZUT PIERWSZEGO PIĘTRA
 - RYS. NR 5. RZUT DRUGIEGO PIĘTRA
 - RYS. NR 6. PRZEKRÓJ PIONOWY A-A
 - RYS. NR 7. PRZEKRÓJ PIONOWY B-B
 - RYS. NR 8. PRZEKRÓJ PIONOWY C-C
 - RYS. NR 9. ELEWACJE
 - RYS. NR 10. ELEWACJE
 - RYS. NR 11. DOKUMENTACJA FOTOGRAFICZNA - ELEWACJE
5. UPRAWNIENIA BUDOWLANE
6. WPIS DO IZBY INŻYNIERÓW

BIURO PROJEKTOWE „AGBAST”	
42-200 CZĘSTOCHOWA	tel. kom. 0 888 558 508

Częstochowa dn. 26 III 2012r.

OŚWIADCZENIE

Na podstawie art. 20 ust.4 ustawy z dn. 7 lipca 1994r. – *Prawo budowlane* (tekst jednolity Dz. U. Nr 207 poz.2016 z 2003 roku z późniejszymi zmianami)

Oświadczam,

**że projekt budowlany inwentaryzacji budynku Centrum
Kształcenia Praktycznego przy ulicy Dworcowej 25 w
Inowrocławiu na
dz nr Ew. 142/2, 81, 141/11
został sporządzony zgodnie z obowiązującymi przepisami oraz
zasadami wiedzy technicznej.**

Projektant:

Podpis i pieczęć

.....

Podpis i pieczęć

BIURO PROJEKTOWE „AGBAST”	
42-200 CZĘSTOCHOWA	tel. kom. 0 888 558 508

**OPIS TECHNICZNY PROJEKTU
BUDOWLANEGO ARCHITEKTONICZNEGO**

**ZAMIERZENIA BUDOWLANEGO POLEGAJĄCEGO
NA INWENTARYZACJI BUDYNKU UŻYTECZNOŚCI PUBLICZNEJ**

OPIS TECHNICZNY

Budynek Centrum Kształcenia Praktycznego w Inowrocławiu

1.1 DANE RZECZOWE BUDYNKU

1. Długość x szerokość.....- 74,65m x 43,90m
 - budynek główny.....- 39,60m x 24,37m
 - łącznik.....- 13,66m x 9,27m
 - budynek niski.....- 36,62m x 18,53m
2. Typ budynku- użyteczności publicznej
3. Liczba kondygnacji nadziemnych- 3
4. Powierzchnia zabudowy.....- 1796,0m²
5. Podpiwniczenie.....- częściowe
6. Wysokość całkowita.....- 13,22m
7. Wysokość części nadziemnej.....- 11,05m
8. Wysokość kondygnacji- 2,20 x 2,86 x 2,88 x 2,70m
9. Powierzchnia użytkowa.....- 2 911m²
10. Liczba klatek schodowych.....- 1
11. Kubatura.....- 12 624m³
 - budynek główny.....- 9498m³
 - łącznik.....- 568m³
 - budynek niski.....- 2558m³
12. Rodzaj ogrzewania.....- C.O.

1.2 OPIS BUDOWLANY

Dane dotyczące konstrukcji budynku

Ściany zewnętrzne z cegły ceramicznej gr. 45cm z elewacją tynkowaną wapienno-cementową. Filary międzyokienne (pilastry) z cegły pełnej wzmocnione rdzeniami betonowymi).

Klatka schodowa żelbetowa

Stropodach wentylowany z płyt bytomskich płaski kryty papą nad budynkiem głównym

Stropodach z płyt bytomskich płaski nad budynkiem niskim

Stropodach prefabrykowany płaski nad łącznikiem

Stolarka okienna w znacznej większości wymieniona na nową PCV

Stolarkę drzwiową stanowią drzwi stalowe

Elementy blacharskie – rynny, rury spustowe i obróbki blacharskie z blachy ocynkowanej

Dach zwieńczony ogniomurem

1.3 IZOLACJE PRZECIWWILGOCIOWE BUDYNKU

Izolacja wodoszczelna ścian fundamentowych i podłóg:

Pionowa – gudron

Pozioma – beton wodoszczelny

Izolacja dachu – papa

Izolacja parochronna - 1x papa na lepiku

1.4 IZOLACJE CIEPLNE

Stropodach na budynku głównym ocieplony granulatem (metodą wtryskową)

Stropodach nad budynkiem niskim – ocieplony styropapą

Stropodach nad łącznikiem – ocieplony wełna mineralna od wewnątrz

1.5 WYKOŃCZENIE WEWNĘTRZNE

W piwnicach

- Ściany – tynk
- Sufity – zacierane

Parter, I Piętro, II piętro

- Ściany i sufity – zacierane
- Tynki ozdobne, terakota, płyty g-k na ścianach i sufitach

1.6 PODŁOGI I PODŁOŻA W PODZIEMIU

- płytki
- lastryko
- posadzki betonowe

1.7 PODŁOGI I POSADZKI W CZĘŚCI NADZIEMNEJ

- płytki
- lastryko
- posadzki betonowe

1.8 STOLARKA

Okienna – typowa PCV/

Drzwiowa – typowa /drewniane, płytowe lub metalowe/

BIURO PROJEKTOWE „AGBAST”	
42-200 CZĘSTOCHOWA	tel. kom. 0 888 558 508

1.9 DANE DOTYCZĄCE INSTALACJI SANITARNYCH

- Instalacja wod – kan : umywalki, zlewy, ustępy, pisuary
- Instalacja ciepłej wody : centralna, wymienniki ciepła
- Instalacja ogrzewcza : centralne ogrzewanie z sieci przez węzeł cieplny
- Instalacja wentylacyjna – grawitacyjna

1.10 DANE DOTYCZĄCE INSTALACJI SANITARNYCH

- Oświetlenie żarowe, ścienne
- Oświetlenie zewnętrzne – przy wejściach do budynku
- Rodzaj przyłączy – kablowe
- Instalacja odgromowa – zwody poziome, uziom otokowy
- Instalacja sygnalizacyjna – kamery
- Instalacja radiowa i telewizyjna

1.11 WYKOŃCZENIA ZEWNĘTRZNE

Pokrycia :

- Stropodach – papa
- Gzyms – pokrycie blachą ocynkowaną
- Pasy nad rynną – blacha ocynkowana

Rynny :

- Ø 18cm z blachy ocynkowanej

Rury spustowe :

- Ø 15cm z blachy ocynkowanej

Elewacje :

- Tynk cementowo-wapienny

Schody zewnętrzne :

- Betonowe pokryte lastryko lub terakotą

Balkony :

- brak

BIURO PROJEKTOWE „AGBAST”	
42-200 CZĘSTOCHOWA	tel. kom. 0 888 558 508

OGÓLNA OPINIA TECHNICZNA

Obiekt: Inwentaryzacja istniejącego budynku użyteczności publicznej
Adres: Inowrocław, ul. Dworcowa 24 dz. nr ew. 142/2, 81, 141/11
Inwestor: Powiat Inowrocławski – Powiatowy Zespół Ekonomiczno- Administracyjny Szkół i Placówek Oświatowych, ul. Roosevelta 36-38, 88-100 Inowrocław

Przedmiot opinii:

Budynek użyteczności publicznej zbudowany jest w technologii tradycyjnej. Układ krzyżowy ścian nośnych.

Cel opinii:

Niniejsza opinia ma na celu sprawdzenie nośności konstrukcji budynku, w którym wykonuje się inwentaryzację.

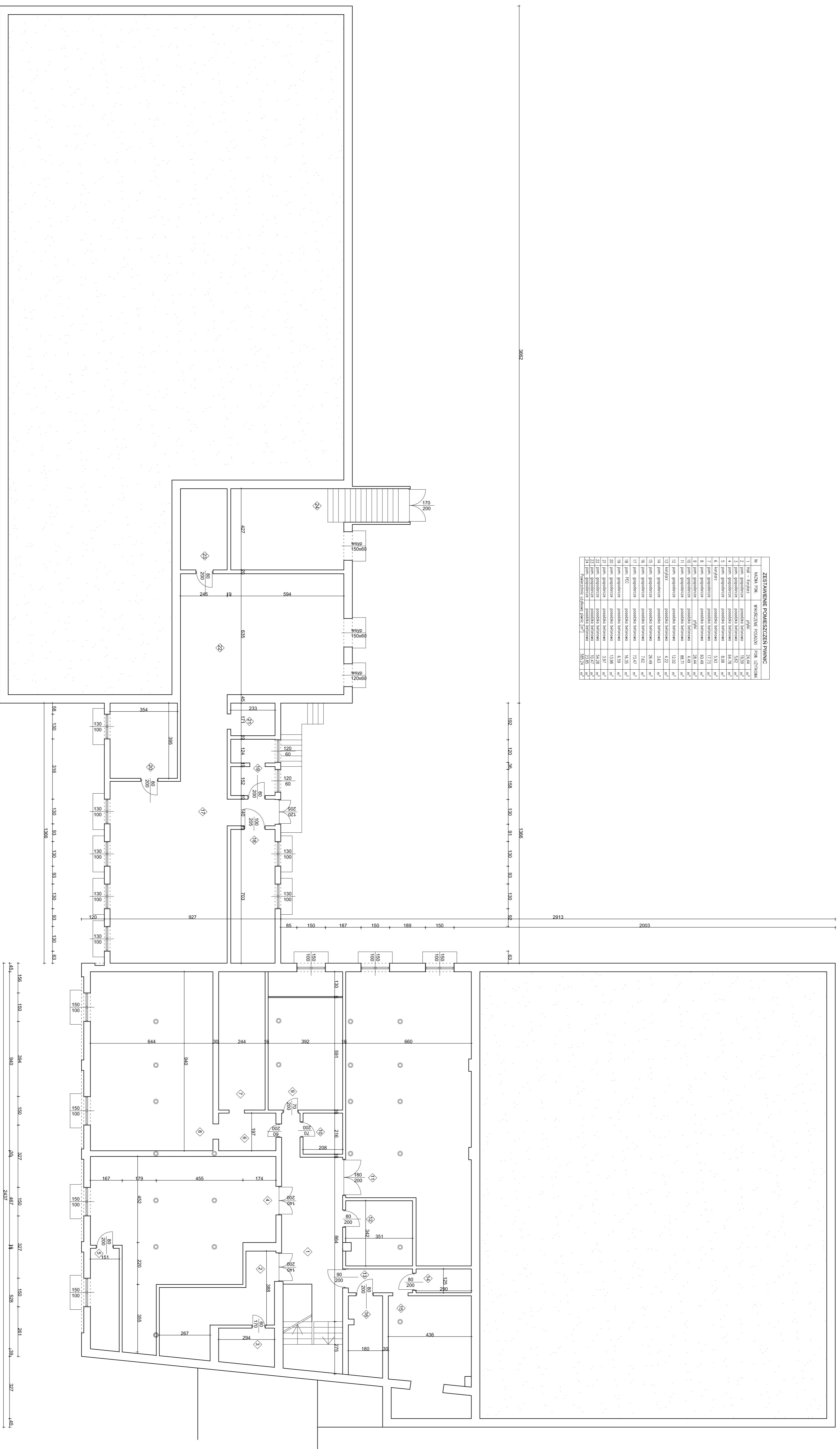
Opis stanu istniejącego:

Budynek, zbudowany w technologii tradycyjnej. Wyposażony w instalację elektryczną, wodno-kanalizacyjną, centralnego ogrzewania. Budynek wyposażony jest w system wentylacji grawitacyjnej.

Wnioski:

BUDYNEK JEST W DOBRYM STANIE TECHNICZNYM. DOPUSZCZA SIĘ JEGO DALSZE UŻYTKOWANIE PONIEWAŻ BUDYNEK ZACHOWUJE WARUNKI STATYKI OBIEKTU GWARANTUJĄC BEZPIECZEŃSTWO LUDZI I MIENIA.

ZESTAWIENIE POMIĘSZCZEN PRYMNIC			
Nr	Nazwa Pom.	Wskaznik Przelicznikowy	Przeł. Licznikowa
1	pom. gospodarcza	przełada szelwowa	15,59 m ²
2	pom. gospodarcza	przełada szelwowa	15,59 m ²
3	pom. gospodarcza	przełada szelwowa	5,62 m ²
4	pom. gospodarcza	przełada szelwowa	84,78 m ²
5	pom. gospodarcza	przełada szelwowa	17,73 m ²
6	kurtylarz	przełada szelwowa	5,93 m ²
7	pom. gospodarcza	przełada szelwowa	17,73 m ²
8	pom. gospodarcza	przełada szelwowa	60,49 m ²
9	pom. gospodarcza	przełada szelwowa	28,44 m ²
10	pom. gospodarcza	przełada szelwowa	80,79 m ²
11	pom. gospodarcza	przełada szelwowa	12,02 m ²
12	pom. gospodarcza	przełada szelwowa	4,22 m ²
13	kurtylarz	przełada szelwowa	3,63 m ²
14	pom. gospodarcza	przełada szelwowa	26,49 m ²
15	pom. gospodarcza	przełada szelwowa	7,62 m ²
16	pom. gospodarcza	przełada szelwowa	73,47 m ²
17	pom. gospodarcza	przełada szelwowa	16,35 m ²
18	pom. H.C.	przełada szelwowa	6,99 m ²
19	pom. gospodarcza	przełada szelwowa	13,98 m ²
20	pom. gospodarcza	przełada szelwowa	13,98 m ²
21	pom. gospodarcza	przełada szelwowa	3,97 m ²
22	pom. gospodarcza	przełada szelwowa	10,47 m ²
23	pom. gospodarcza	przełada szelwowa	10,47 m ²
24	pom. gospodarcza	przełada szelwowa	23,95 m ²
RAZEM		przełada szelwowa	285,51 m ²

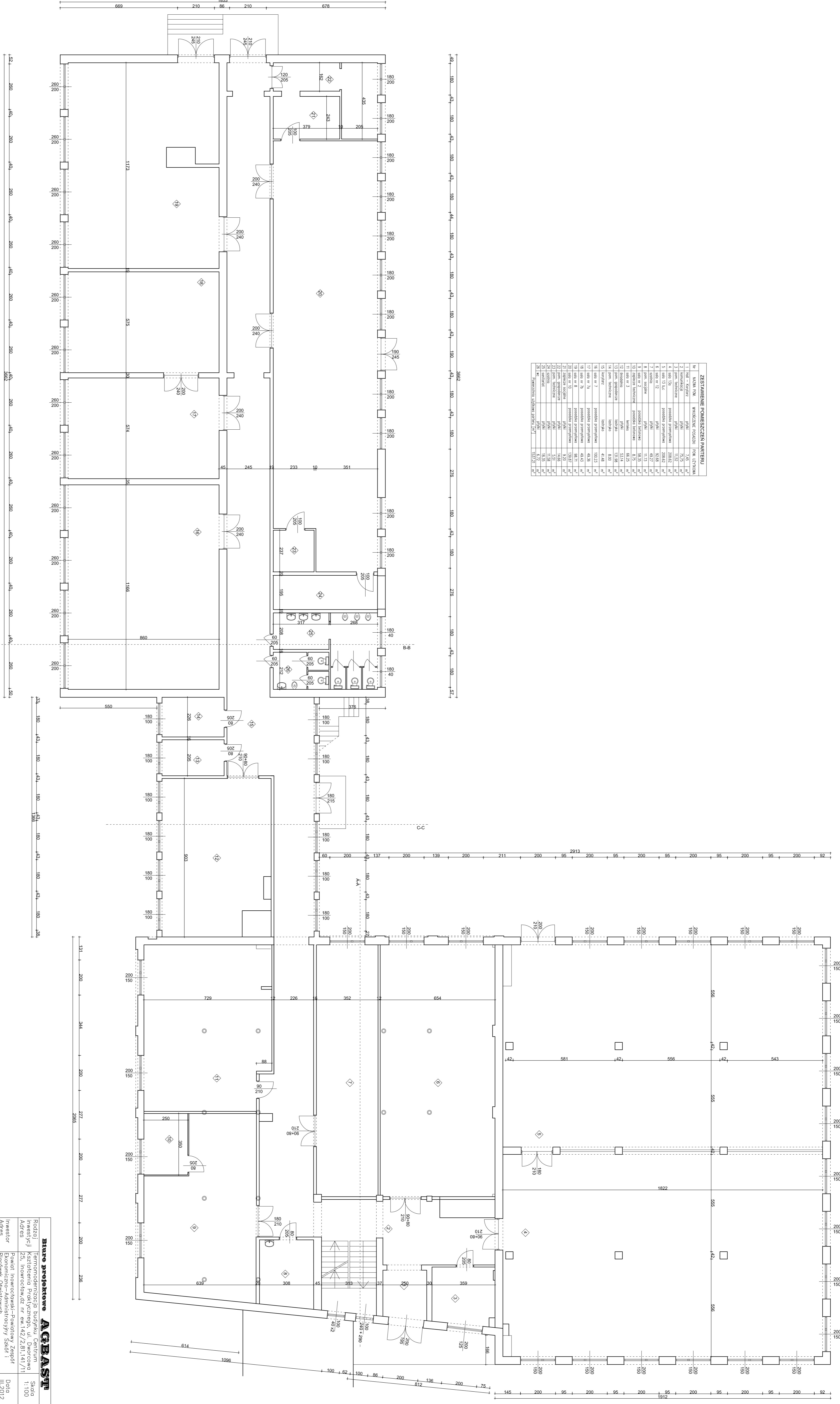


Biurowie projektowe AGBASU	
Rodzaj Inwestycji	termomodernizacja budynku Centrum Inwestycyjnego
Adres	25, Innowocławskie nr. 6m/142/2,81,141/11
Investor	Powiat Innowocławski - Powiatowy Zespół Przedsiębiorstw Oświatowych
Przedmiot rysunku	Rzut piwnic - inwentaryzacja
Projektant	
Opracował	
Podpis:	
Podpis:	
Podpis:	

Skala	1:100
Data	III, 2012
Nr rys.	2

rzut parteru

ZESTAWIENIE POMIESZCZEŃ PARTERU			
Nr	NAMIA NAZWA	WYKONCZONE PRACOWNIKI	PŁACH UTYTIOWA
1	hala - magazyn	placha	7,55 m ²
2	hala - magazyn	placha	7,55 m ²
3	pom. techniczne	placha	11,57 m ²
4	hala 13.5x	posadzka przemysłowa	208,62 m ²
5	hala 13.5x	posadzka przemysłowa	208,62 m ²
6	hala 13.5x	posadzka przemysłowa	208,62 m ²
7	hala 13.5x	posadzka przemysłowa	208,62 m ²
8	hala 13.5x	posadzka przemysłowa	208,62 m ²
9	hala 13.5x	posadzka przemysłowa	208,62 m ²
10	hala 13.5x	posadzka przemysłowa	208,62 m ²
11	hala 13.5x	posadzka przemysłowa	208,62 m ²
12	hala 13.5x	posadzka przemysłowa	208,62 m ²
13	hala 13.5x	posadzka przemysłowa	208,62 m ²
14	hala 13.5x	posadzka przemysłowa	208,62 m ²
15	hala 13.5x	posadzka przemysłowa	208,62 m ²
16	hala 13.5x	posadzka przemysłowa	208,62 m ²
17	hala 13.5x	posadzka przemysłowa	208,62 m ²
18	hala 13.5x	posadzka przemysłowa	208,62 m ²
19	hala 13.5x	posadzka przemysłowa	208,62 m ²
20	hala 13.5x	posadzka przemysłowa	208,62 m ²
21	hala 13.5x	posadzka przemysłowa	208,62 m ²
22	hala 13.5x	posadzka przemysłowa	208,62 m ²
23	hala 13.5x	posadzka przemysłowa	208,62 m ²
24	hala 13.5x	posadzka przemysłowa	208,62 m ²
25	hala 13.5x	posadzka przemysłowa	208,62 m ²
26	hala 13.5x	posadzka przemysłowa	208,62 m ²
Suma powierzchni użytkowej części [m ²]			1531,71 m ²

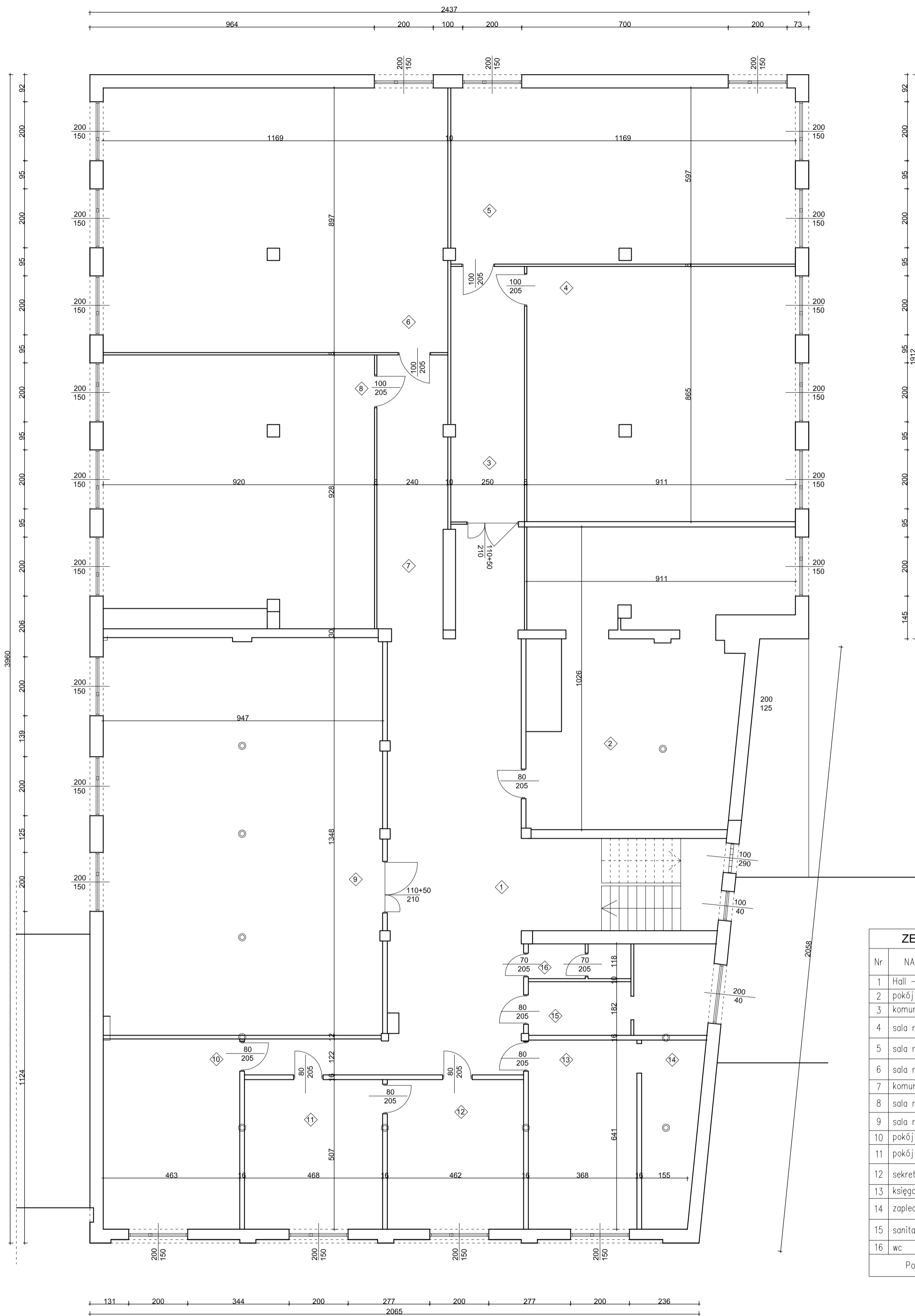


Biurowo-projektowe AGBAS

Rodzaj: Technologiczne Centrum Inwestycyjne
 Adres: ul. Roosevelta 35-38, Inowrocław
 Inwestor: Powiat Inowrocławski - Powiatowy Zespół Adres: ul. Roosevelta 35-38, Inowrocław
 Przedmiot rysunku: Rzut parteru - Inwentaryzacja rysunku
 Skala: 1:100
 Data: III, 2012
 Nr rys.: 3

Opracował: _____
 Projektant: _____
 Podpis: _____

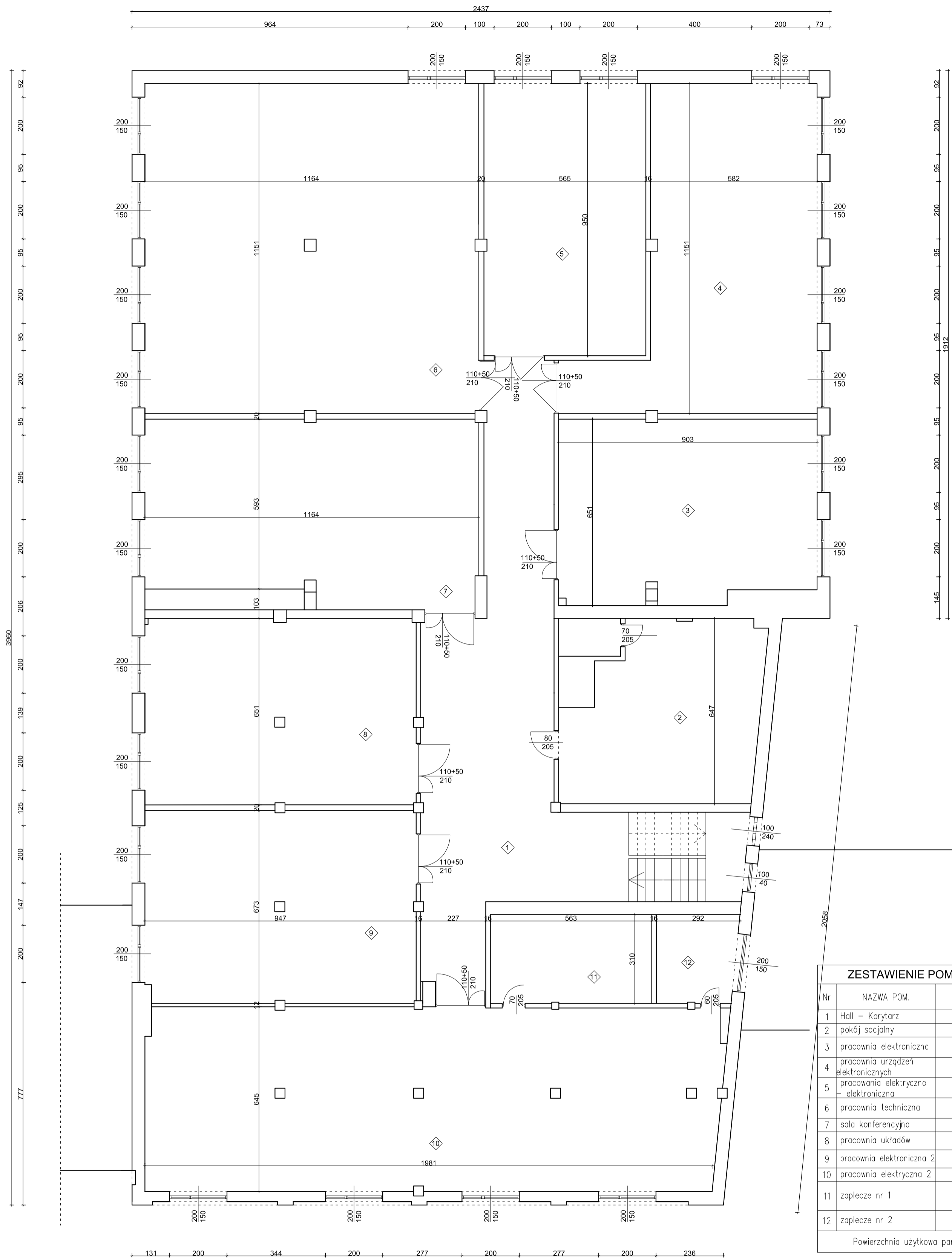
rzut I piętra



ZESTAWIENIE POMIESZCZEŃ I PIĘTRA			
Nr	NAZWA POM.	WYKOŃCZENIE POSADZKI	POW. UŻYTKOWA
1	Hall – Korytarz	ptyłki	81,11 m ²
2	pokój nauczycielski	ptyłki	72,90 m ²
3	komunikacja	ptyłki	21,62 m ²
4	sala nr 21b	ptyłki	78,75 m ²
5	sala nr 21a	ptyłki	69,78 m ²
6	sala nr 20b	ptyłki	104,41 m ²
7	komunikacja 2	ptyłki	21,66 m ²
8	sala nr 20a	ptyłki	81,13 m ²
9	sala nr 19	ptyłki	126,27 m ²
10	pokój	ptyłki	29,77 m ²
11	pokój	ptyłki	23,76 m ²
12	sekretariat	ptyłki	23,42 m ²
13	księgowość	ptyłki	23,47 m ²
14	zaplecze	ptyłki	11,98 m ²
15	sanitariat	ptyłki	14,45 m ²
16	wc	ptyłki	4,07 m ²
Powierzchnia użytkowa parteru [m ²]			788,55 m ²

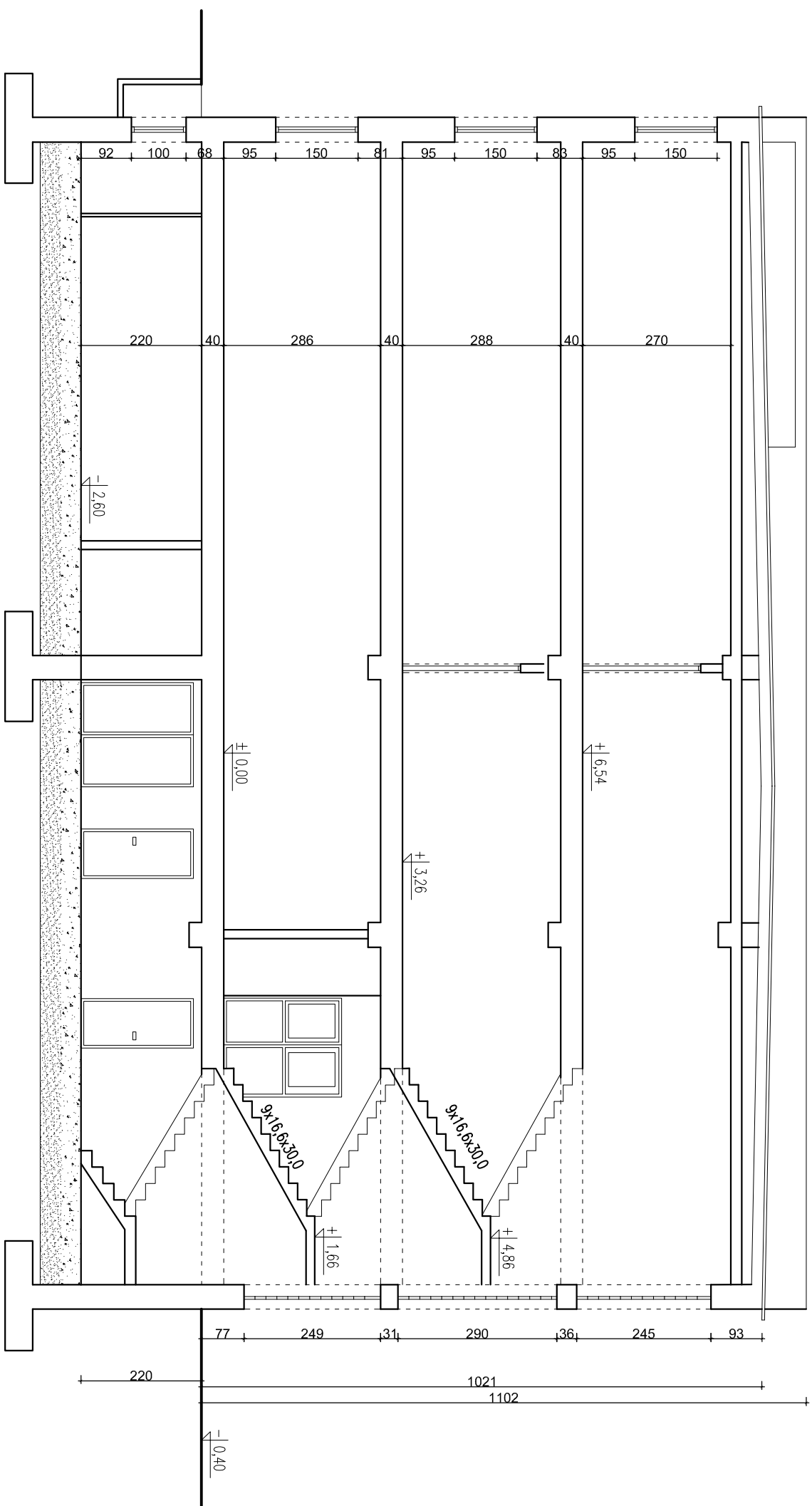
Biuro projektowe AGBAST		
Rodzaj inwestycji	Termomodernizacja budynku Centrum Kształcenia Praktycznego, ul. Dworcowa 25, Inowrocław, dz nr ew.142/2,81,141/11	Skala 1:100
Adres		
Inwestor	Powiat Inowrocławski – Powiatowy Zespół Ekonomiczno-Administracyjny Szkół i Placówek Oświatowych	Data III.2012
Adres	ul. Roosevelta 36-38, Inowrocław	
Przedmiot rysunku	Rzut I piętra – inwentaryzacja	Nr rys. 4
Projektant		Podpis:
Opracował		Podpis:

rzut II piętra



ZESTAWIENIE POMIESZCZEŃ II PIĘTRA				
Nr	NAZWA POM.	WYKOŃCZENIE POSADZKI	POW. UŻYTKOWA	
1	Hall – Korytarz	płytki	84,04	m ²
2	pokój socjalny	płytki	39,88	m ²
3	pracownia elektroniczna	płytki	56,58	m ²
4	pracownia urzędzeń elektronicznych	płytki	72,95	m ²
5	pracownia elektryczno elektroniczna	płytki	53,69	m ²
6	pracownia techniczna	płytki	133,97	m ²
7	sala konferencyjna	płytki	72,85	m ²
8	pracownia układów	płytki	61,82	m ²
9	pracownia elektroniczna 2	płytki	63,10	m ²
10	pracownia elektryczna 2	płytki	128,52	m ²
11	zaplecze nr 1	płytki	17,46	m ²
12	zaplecze nr 2	płytki	8,57	m ²
Powierzchnia użytkowa parteru [m ²]			793,43	m ²

Biuro projektowe AGBAST		
Rodzaj inwestycji	Termomodernizacja budynku Centrum Kształcenia Praktycznego, ul. Dworcowa 25, Inowrocław, dz nr ew.142/2,81,141/11	Skala 1:100
Adres		
Inwestor	Powiat Inowrocławski – Powiatowy Zespół Ekonomiczno-Administracyjny Szkół i Placówek Oświatowych	Data III.2012
Adres	ul. Roosevelta 36-38, Inowrocław	
Przedmiot rysunku	Rzut II piętra – inwentaryzacja	Nr rys. 5
Projektant		Podpis:
Opracował		Podpis:



Biurowo projektowe AGBASZ

Rodzaj inwestycji: Termomodernizacja budynku Centrum Kształcenia Praktycznego, ul. Dworcowa 25, Inowrocław, dz nr ew.142/2,81,141/11

Skala: 1:100

Adres inwestora: Powiat Inowrocławski - Powiatowy Zespół Ekonomiczno-Administracyjny Szkół i Placówek Oświatowych ul. Roosevelta 36-38, Inowrocław

Data: III.2012

Przedmiot rysunku: Przekrój A-A - inwentaryzacja

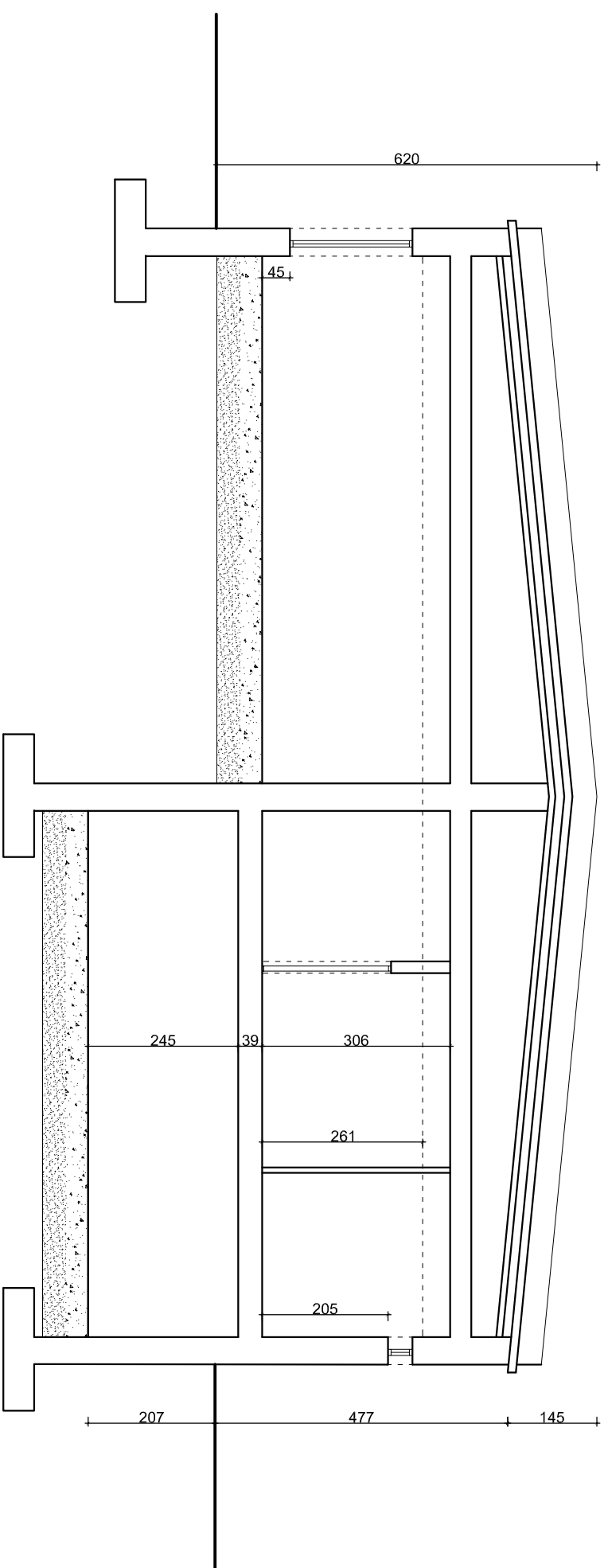
Nr rys.: 6

Projektant: _____

Podpis: _____

Opracował: _____

Podpis: _____



Biurowo projektowe AGBASZ

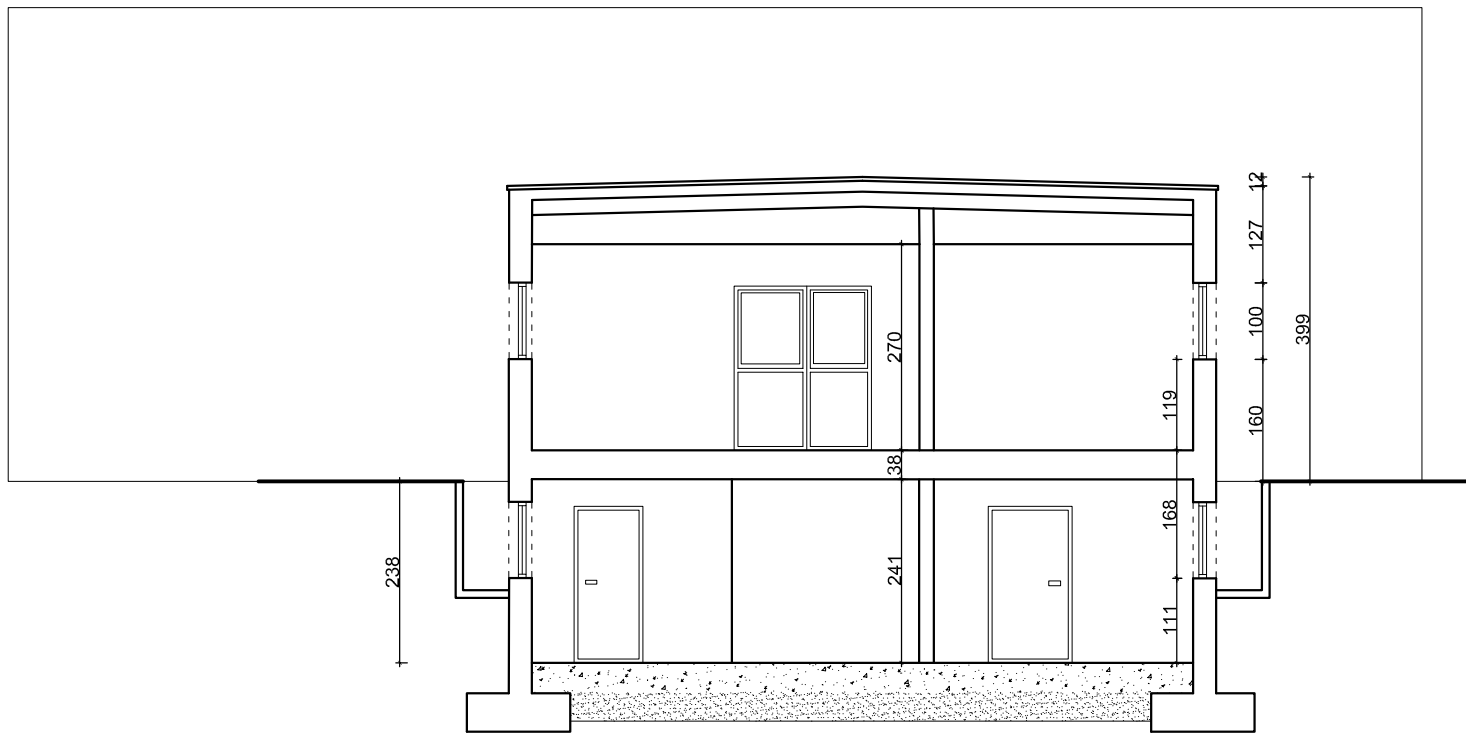
Rodzaj inwestycji	Termomodernizacja budynku Centrum Kształcenia Praktycznego, ul. Dworcowa 25, Inowrocław, dz nr ew.142/2,81,141/11	Skala 1:100
-------------------	---	-------------

Adres Inwestor	Powiat Inowrocławski-Powiatowy Zespół Ekonomiczno-Administracyjny Szkół i Placówek Oświatowych ul. Roosevelta 36-38, Inowrocław	Data III.2012
----------------	---	---------------

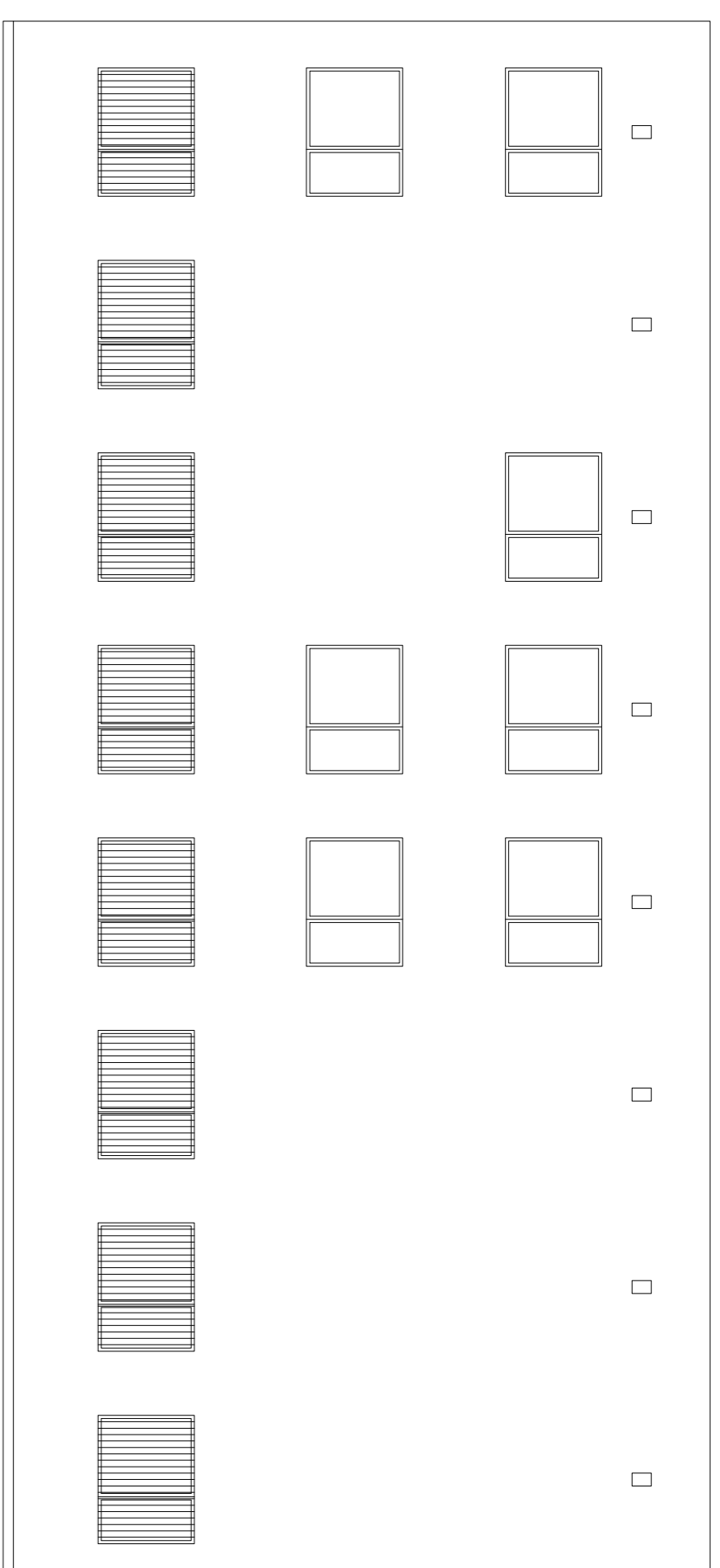
Przedmiot rysunku	Przekrój B-B – inwentaryzacja	Nr rys. 7
-------------------	-------------------------------	-----------

Projektant		Podpis:
------------	--	---------

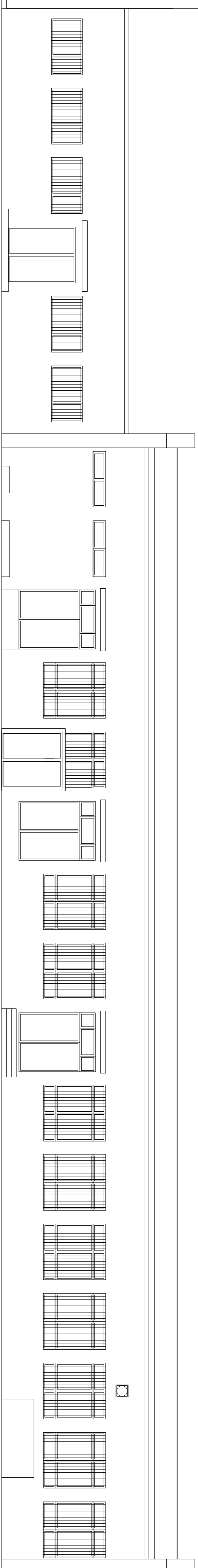
Opracował :		Podpis:
-------------	--	---------



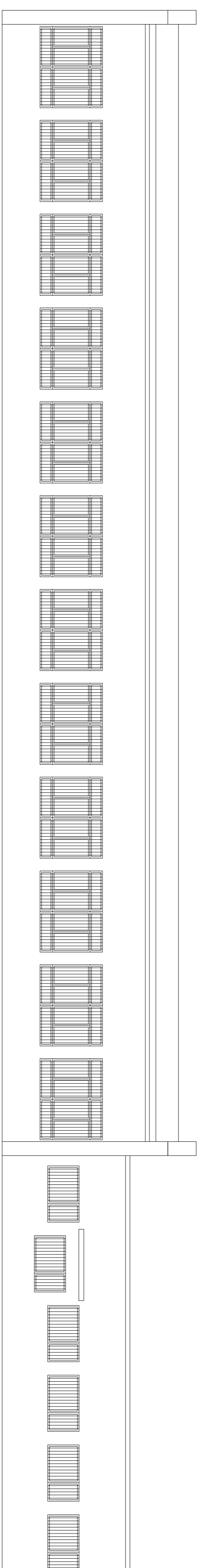
Biuro projektowe AGBAST		
Rodzaj inwestycji Adres	Termomodernizacja budynku Centrum Kształcenia Praktycznego, ul. Dworcowa 25, Inowrocław, dz nr ew.142/2,81,141/11	Skala 1:100
Inwestor Adres	Powiat Inowrocławski – Powiatowy Zespół Ekonomiczno-Administracyjny Szkół i Placówek Oświatowych ul. Roosevelta 36-38, Inowrocław	Data III.2012
Przedmiot rysunku	Przekrój C-C – inwentaryzacja	Nr rys. 8
Projektant		Podpis:
Opracował :		Podpis:



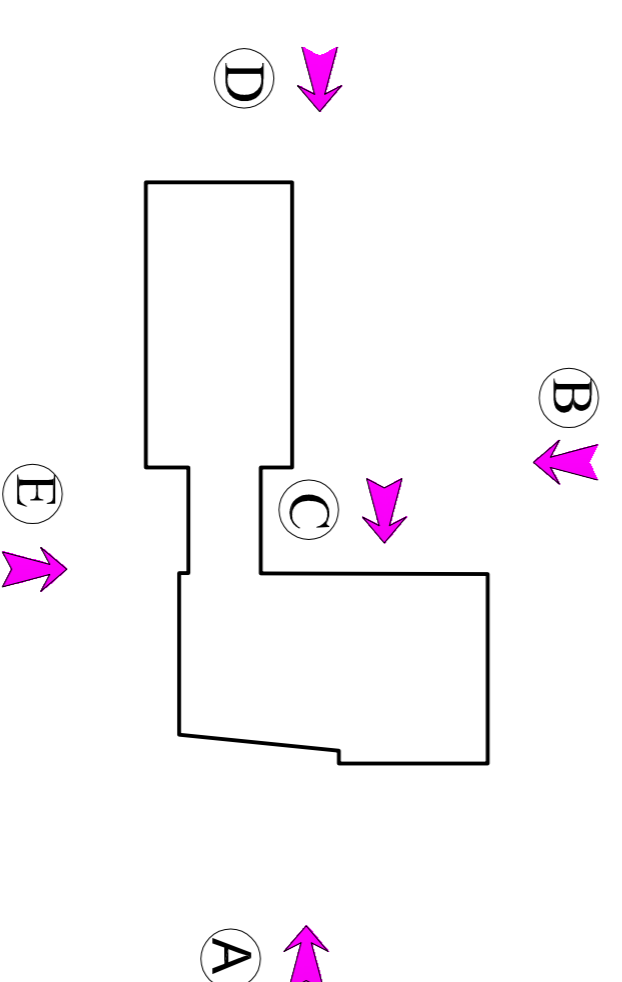
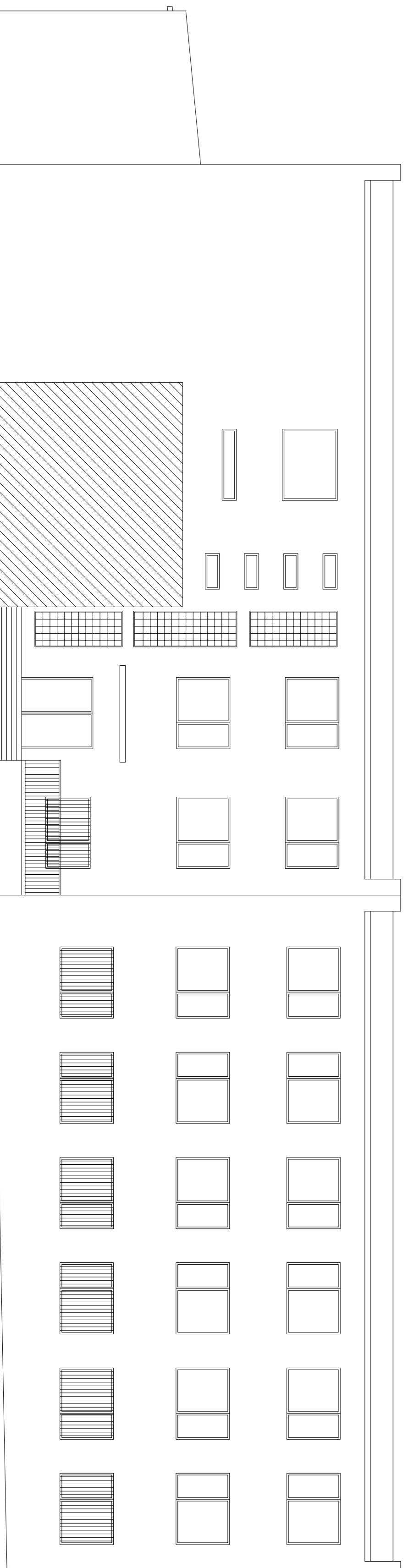
B



E

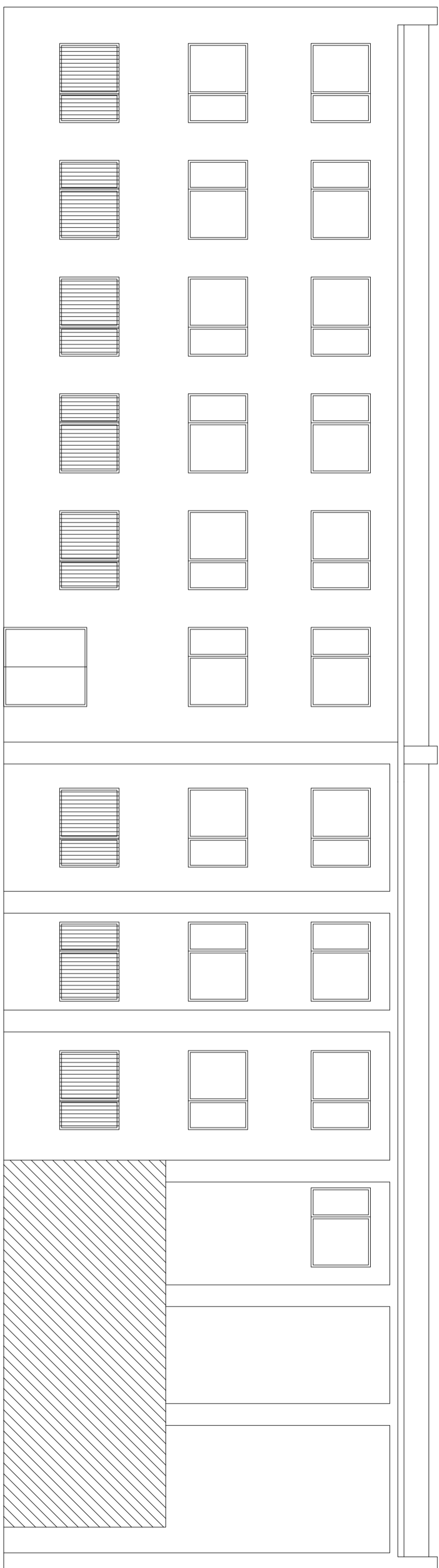


A

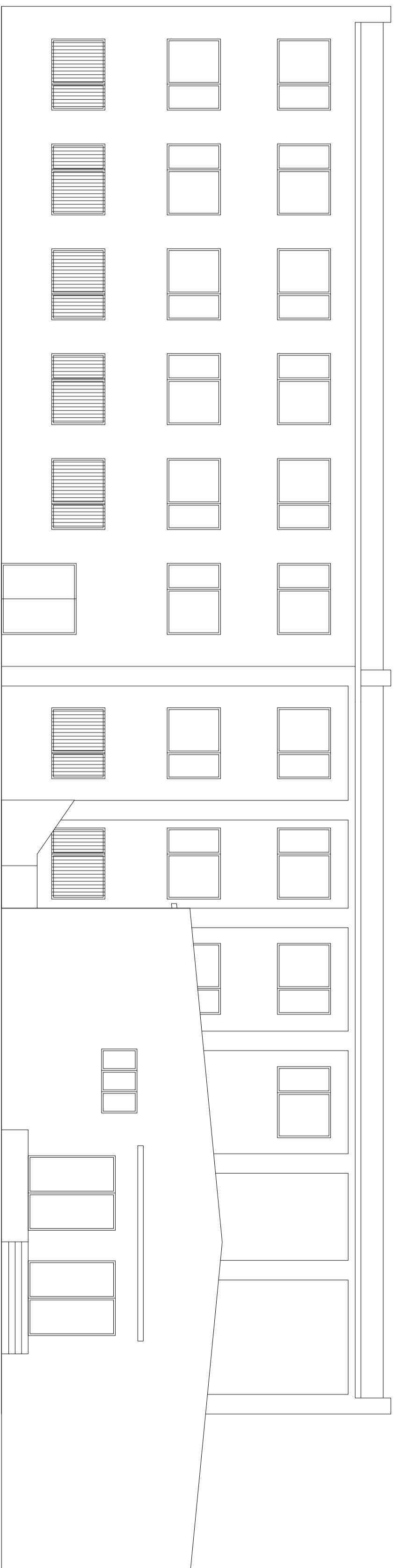


Biuro projektowe ACBAST		
Rodzaj inwestycji	Termomodernizacja budynku Centrum Kształcenia Praktycznego, ul. Dworcowa 25, Inowrocław dz nr ew. 142/2,81,14/11	Skala 1:100
Adres inwestora	Powiat Inowrocławski - Powiatowy Zespół Ekonomiczno-Administracyjny Sektor 1 ul. Tysiąclecia 53-58, Inowrocław	Data III/2012
Przedmiot rysunku	Elewacje - inwentaryzacja	Nr ps. 9
Projektant		Podpis:
Opracował		Podpis:

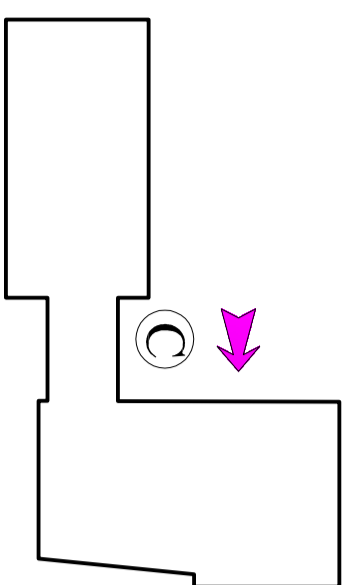
C



D



D



B

C

E

A

Biurowy projektowanie ACBAST	
Rodzaj inwestycji	Termomodernizacja budynku Centrum Kształcenia Praktycznego, ul. Dworcowa 25, Inowrocław, dz nr ew.142/2.81.141/11
Adres	
Adres inwestora	Powiat Inowrocławski - Powiatowy Zespół Ekonomiczno-Administracyjny Szkół i ul. Roosevelta 36-38, Inowrocław
Data rysunku	III, 2012
Przedmiot rysunku	Elewacje - inwentaryzacja
Nr rys.	10
Projektant	
Podpis:	
Opracował	
Podpis:	