

UCHWAŁA Nr 480 / 2009
ZARZĄDU POWIATU INOWROCŁAWSKIEGO
z dnia 26 stycznia 2009 r.

w sprawie przeznaczenia pomieszczeń biurowych dla Powiatowego Urzędu Pracy w Inowrocławiu w budynku Starostwa Powiatowego przy ul. Mątewskiej 17 w Inowrocławiu.

Na podstawie art.32 ust. 2 pkt 3 ustawy z dnia 5 czerwca 1998 r. o samorządzie powiatowym (Dz. U. z 2001 r. Nr 142, poz. 1592 z późn. zm.¹) oraz art. 25b ustawy z 21 sierpnia 1997 r. o gospodarce nieruchomościami (Dz. U. z 2004 r. Nr 261, poz. 2603 z późn. zm.²) uchwała się, co następuje:

§ 1. Przeznaczyć na biura pomieszczenia nr 226 i 227 po lokalu mieszkalnym na II piętrze o powierzchni 44,50 m² w budynku przy ul. Mątewskiej 17 w Inowrocławiu dla Powiatowego Urzędu Pracy w Inowrocławiu, według szkicu sytuacyjnego stanowiącego załącznik do niniejszej uchwały.

§ 2. Korzystający będzie ponosił zwykłe koszty związane z eksploatacją pomieszczeń biurowych w wysokości proporcjonalnej do udziału powierzchni zajmowanych przez niego pomieszczeń do powierzchni użytkowej całego budynku.

§ 3. Wykonanie uchwały powierzyć Staroście Inowrocławskiemu.

§ 4. Uchwała wchodzi w życie z dniem podpisania.

STAROSTA

Tadeusz Majewski

WICESTAROSTA

Stawo...

*Nie wnoszę zastrzeżeń
pod względem prawnym*
20.09.01.26.
data radca prawny

¹ Zmiany tekstu jednolitego ustawy zostały ogłoszone w Dz. U. z 2002 r. Nr 23, poz. 220, Nr 62, poz. 558, Nr 113, poz. 984, Nr 153, poz. 1271, Nr 200, poz. 1688, Nr 214, poz. 1803, z 2003 r. Nr 162, poz. 1568 oraz z 2004 r. Nr 102, poz. 1055, Nr 167, poz. 1759 oraz z 2007 r. Nr 173, poz. 1218 oraz z 2008 r. Nr 180, poz. 1111, Nr 223, poz. 1458.

² Zmiany tekstu jednolitego zostały ogłoszone w Dz. U. z 2004 r. Nr 281, poz. 2782 oraz z 2005 r. Nr 130, poz. 1087, Nr 169, poz. 1420, Nr 175, poz. 1459, z 2006 r. Nr 104, poz. 708, Nr 220, poz. 1600 i poz. 1601 oraz z 2007 r. Nr 69, poz. 468 i Nr 173, poz. 1218 oraz z 2008 r. nr 59, poz. 369.

UZASADNIENIE DO UCHWAŁY Nr ⁴⁸⁰...../2009
ZARZĄDU POWIATU INOWROCŁAWSKIEGO
z dnia ^{20 stycznia}.....2009 r.

w sprawie przeznaczenia pomieszczeń biurowych dla Powiatowego Urzędu Pracy w Inowrocławiu w budynku Starostwa Powiatowego przy ul. Mątewskiej 17 w Inowrocławiu.

Podjęcie przedmiotowej uchwały uzasadniają następujące okoliczności faktyczne. W dniu 20 stycznia 2009 r. Powiat Inowrocławski przejął pomieszczenia nr 226 i 227 po lokalu mieszkalnym o powierzchni 44,50 m² od pani Ewy Taranczewskiej. Pismem z 23 stycznia 2009 r. Dyrektor Powiatowego Urzędu Pracy w Inowrocławiu zwrócił się z prośbą o przekazanie wyżej wymienionych pomieszczeń, które po przystosowaniu zostaną wykorzystane na potrzeby związane z obsługą osób bezrobotnych. Ustalenie sposobu rozliczania udziału w kosztach eksploatacyjnych pozwoli na określenie wysokości kosztów jakie jednostka będzie ponosiła z tytułu korzystania po adaptacji przejętych pomieszczeń.

Podstawę prawną podjęcia przedmiotowej uchwały stanowi art.32 ust. 2 pkt.3 ustawy z dnia 5 czerwca 1998 r. o samorządzie powiatowym (Dz. U. z 2001 r. Nr 142, poz. 1592 z późn. zm.) oraz art. 25b ustawy z 21 sierpnia 1997 r. o gospodarce nieruchomościami (Dz. U. z 2004 r. Nr 261, poz. 2603 z późn. zm.) Przepisy te stanowią, iż do zadań zarządu powiatu należy w szczególności gospodarowanie mieniem i powiatowym zasobem nieruchomości.

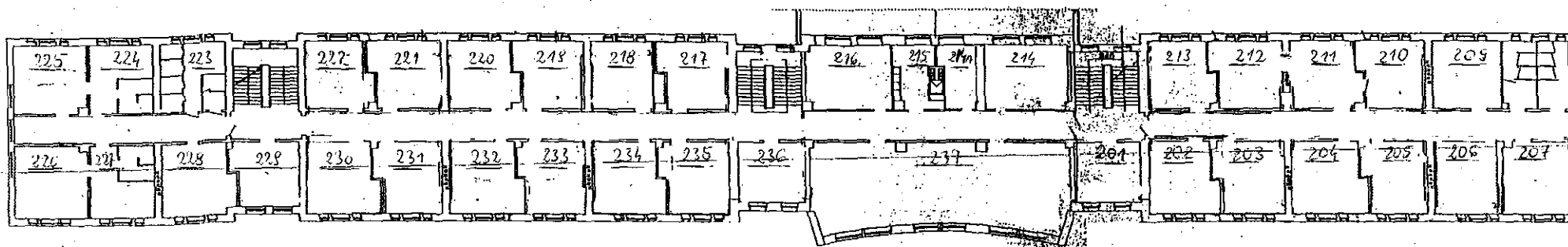
STAROSTA
Tadeusz Majewski

STAROSTWO POWIATOWE W INOWROCŁAWIU
budynek przy ul. Mątewskiej 17 w Inowrocławiu

Pomieszczenia przeznaczone dla
Powiatowego Urzędu Pracy

II PIĘTRO

Załącznik do uchwały nr 12009
Zarządu Powiatu Inowrocławskiego
z dnia 2009r.



2 piętro