

UCHWAŁA Nr 684 / 2009
ZARZĄDU POWIATU INOWROCŁAWSKIEGO
z dnia 15 listopada 2009 r.

w sprawie użyczenia pomieszczeń biurowych dla Wojewódzkiego Inspektora Transportu Drogowego w Bydgoszczy.

Na podstawie art.32 ust. 2 pkt 3 ustawy z dnia 5 czerwca 1998 r. o samorządzie powiatowym (Dz. U. z 2001 r. Nr 142, poz. 1592 z późn. zm.¹) oraz art. 25b ustawy z 21 sierpnia 1997 r. o gospodarce nieruchomościami (Dz. U. z 2004 r. Nr 261, poz. 2603 z późn. zm.²) uchwała się, co następuje:

§ 1. 1. Użyczyć Wojewódzkiemu Inspektorowi Transportu Drogowego w Bydgoszczy sześć pomieszczeń o powierzchni 78,75 m² na biura oddziału w budynku w Latkowie 22.

2. Szkic sytuacyjny pomieszczeń, o których mowa w ust. 1 stanowi załącznik do niniejszej uchwały.

§ 2. Korzystający będzie ponosił zryczałtowane koszty związane z eksploatacją pomieszczeń biurowych w wysokości 250,00 zł brutto miesięcznie.

§ 3. Szczegółowe warunki użyczenia określić w umowie.

§ 4. Traci moc uchwała nr 470/2009 Zarządu Powiatu Inowrocławskiego z dnia 14 stycznia 2009 r. w sprawie użyczenia pomieszczeń biurowych dla oddziału Wojewódzkiego Inspektoratu Transportu Drogowego w Bydgoszczy w budynku Starostwa Powiatowego przy ul. Mątewskiej 17 w Inowrocławiu w części dotyczącej użyczenia dwóch pomieszczeń biurowych oznaczonych numerami porządkowym 128 i 129 i dwóch miejsc postojowych na wiaty garażowe.

§ 5. Wykonanie uchwały powierzyć Staroście Inowrocławskiemu.

§ 6. Uchwała wchodzi w życie z dniem podpisania.

Nie wnoszę zastrzeżeń
pod względem prawnym
2009.11.02
data radca prawny

radca prawny

Kocalska

Członek Zarządu
Andrzej Antoniewicz
Członek Zarządu
Franciszek Zak

STATUS
Dariusz Wójcicki

WICESTAROSTA
Sławomir Szetiga
Członek Zarządu
Piotr Kryszak

¹ Zmiany tekstu jednolitego ustawy zostały ogłoszone w Dz. U. z 2002 r. Nr 23, poz. 220, Nr 62, poz. 558, Nr 113, poz. 984, Nr 153, poz. 1271, Nr 200, poz. 1688, Nr 214, poz. 1803, z 2003 r. Nr 162, poz. 1568 oraz z 2004 r. Nr 102, poz. 1055, Nr 167, poz. 1759 oraz z 2007 r. Nr 173, poz. 1218 oraz z 2008 r. Nr 180, poz. 1111, Nr 223, poz. 1458 oraz z 2009 r. Nr 92, poz. 753.

² Zmiany tekstu jednolitego zostały ogłoszone w Dz. U. z 2004 r. Nr 281, poz. 2782 oraz z 2005 r. Nr 130, poz. 1087, Nr 169, poz. 1420, Nr 175, poz. 1459, z 2006 r. Nr 104, poz. 708, Nr 220, poz. 1600 i poz. 1601 oraz z 2007 r. Nr 69, poz. 468 i Nr 173, poz. 1218 oraz z 2008 r. nr 59, poz. 369.

UZASADNIENIE DO UCHWAŁY Nr 684/2009
ZARZĄDU POWIATU INOWROCŁAWSKIEGO
z dnia 15 listopada 2009 r.

w sprawie użyczenia pomieszczeń biurowych dla Wojewódzkiego Inspektora Transportu Drogowego w Bydgoszczy.

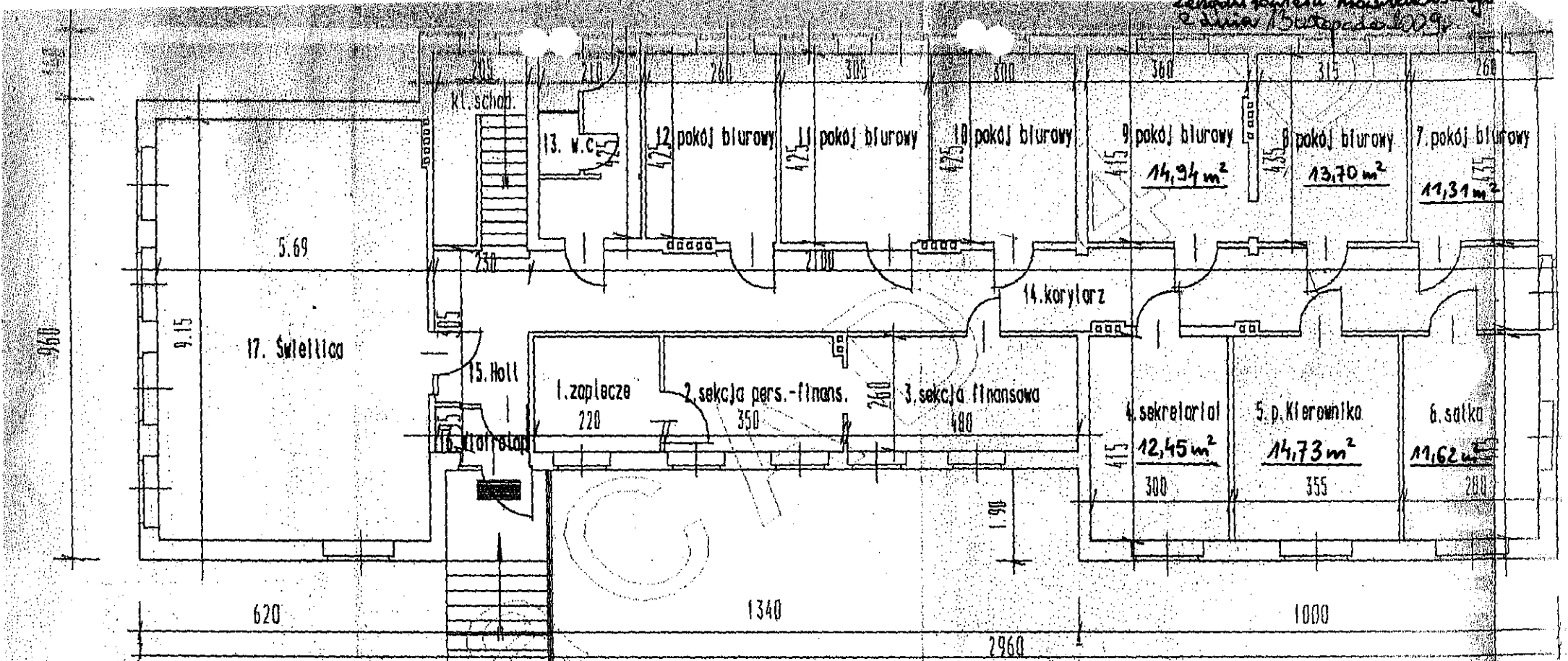
Podjęcie przedmiotowej uchwały uzasadniają następujące okoliczności faktyczne. Pomieszczenia biurowe o powierzchni 216,08 m², po opuszczeniu 30 kwietnia 2009 r. przez dotychczasowego użytkownika Zarząd Dróg Powiatowych w Inowrocławiu są niewykorzystane. Nie udało się ich również zbyć w kolejnych przetargach. Użyczenie części pomieszczeń o powierzchni 78,75 m² na biura oddziału Wojewódzkiej Inspekcji Transportu Drogowego będzie racjonalnym zagospodarowaniem części wolnej powierzchni. Inspekcja odda użytkowane obecnie pomieszczenia w budynku Starostwa Powiatowego przy ul. Mątewskiej 17 w Inowrocławiu.

Ustalenie wysokości opłaty za eksploatację pomieszczeń będzie zwrotem części kosztów związanych z utrzymaniem nieruchomości.

Podstawę prawną podjęcia przedmiotowej uchwały stanowi art.32 ust. 2 pkt 3 ustawy z dnia 5 czerwca 1998 r. o samorządzie powiatowym (Dz. U. z 2001 r. Nr 142, poz. 1592 z późn. zm.) oraz art. 25b ustawy z 21 sierpnia 1997 r. o gospodarce nieruchomościami (Dz. U. z 2004 r. Nr 261, poz. 2603 z późn. zm.) Przepisy te stanowią, iż do zadań zarządu powiatu należy w szczególności gospodarowanie mieniem i powiatowym zasobem nieruchomości.

STAROSTA
Tadeusz Majewski

Zamówienie: Biuletyn Mieszkalniowski
 2000/15/000000000000



POWIERZCHNI ZŁOP.

pers.-fin.	- 5.83m ²
finans.	- 2.48m ²
sal	- 2.45m ²
k. ZOP	- 4.73m ²
	- 1.62m ²
urawy	- 1.31m ²
urawy	- 13.70m ²
urawy	- 4.94m ²
urawy	- 7.75m ²
urawy	- 7.95m ²
urawy	- 1.05m ²
z	- 8.92m ²
z	- 33.60m ²
razem	185.44 m²

ZESTAW POWIERZCHNI WSPÓLNEJ

15. Hall	- 17.02 m ²
16. Włocotap	- 2.19 m ²
17. Świetlica	- 52.07 m ²
razem	61.28 m² (2 = 30,64)

26.03

Łącznie = 185.44 + 61.28 = 246.72 m²

Razem: 78,75 m² / 6 pom.

Skala 1:100

Rzut
 Bud. administ
 Rejon Drog Kr
 Łąkowa
 wyk. E. Kuczar

30.64
 246.08

RZUT PARTERU