

UCHWAŁA Nr 472 / 2009  
ZARZĄDU POWIATU INOWROCŁAWSKIEGO  
z dnia 14 sierpnia 2009 r.

**w sprawie przeznaczenia pomieszczeń biurowych dla Powiatowego Urzędu Pracy w Inowrocławiu w budynku Starostwa Powiatowego przy ul. Mątewskiej 17 w Inowrocławiu.**

Na podstawie art.32 ust. 2 pkt 3 ustawy z dnia 5 czerwca 1998 r. o samorządzie powiatowym (Dz. U. z 2001 r. Nr 142, poz. 1592 z późn. zm.<sup>1</sup>) oraz art. 25b ustawy z 21 sierpnia 1997 r. o gospodarce nieruchomościami (Dz. U. z 2004 r. Nr 261, poz. 2603 z późn. zm.<sup>2</sup>) uchwała się, co następuje:

§ 1. Przeznaczyć na biura pomieszczenia po lokalu mieszkalnym na I piętrze ( wejście „E” ) o powierzchni 71,50 m<sup>2</sup> w budynku przy ul. Mątewskiej 17 w Inowrocławiu dla Powiatowego Urzędu Pracy w Inowrocławiu oraz pomieszczenie piwniczne i suszarni o powierzchni 62,37 m<sup>2</sup> na archiwum, według szkicu sytuacyjnego stanowiącego załącznik do niniejszej uchwały.

§ 2. Korzystający będzie ponosił zwykłe koszty związane z eksploatacją pomieszczeń biurowych w wysokości proporcjonalnej do udziału powierzchni zajmowanych przez niego pomieszczeń do powierzchni użytkowej całego budynku.

§ 3. Wykonanie uchwały powierzyć Staroście Inowrocławskiemu.

§ 4. Uchwała wchodzi w życie z dniem podpisania.

STAROSTA  
*Tadeusz Mątewski*

WICESTAROSTA  
*Sławomir Szeligo*

Wnoszę zasnoślić  
pod względem prawnym  
2009-01-12-  
data  
radca prawny

*[Signature]*

*[Signature]*

*[Signature]*

*[Signature]*

<sup>1</sup> Zmiany tekstu jednolitego ustawy zostały ogłoszone w Dz. U. z 2002 r. Nr 23, poz. 220, Nr 62, poz. 558, Nr 113, poz. 984, Nr 153, poz.1271, Nr 200, poz. 1688, Nr 214, poz. 1803, z 2003 r. Nr 162, poz. 1568 oraz z 2004 r. Nr 102, poz. 1055, Nr 167, poz. 1759 oraz z 2007 r. Nr 173, poz. 1218 oraz z 2008 r. Nr 180, poz.1111.

<sup>2</sup> Zmiany tekstu jednolitego zostały ogłoszone w Dz. U. z 2004 r. Nr 281, poz. 2782 oraz z 2005 r. Nr 130, poz.1087, Nr 169, poz. 1420, Nr 175, poz.1459, z 2006 r. Nr 104, poz. 708, Nr 220, poz. 1600 i poz. 1601 oraz z 2007 r. Nr 69, poz. 468 i Nr 173, poz. 1218 oraz z 2008 r. nr 59, poz. 369.

UZASADNIENIE DO UCHWAŁY Nr .....<sup>472</sup>.../2009  
ZARZĄDU POWIATU INOWROCŁAWSKIEGO  
z dnia .....<sup>14 stycznia</sup>.....2009 r.

**w sprawie przeznaczenia pomieszczeń biurowych dla Powiatowego Urzędu Pracy w Inowrocławiu w budynku Starostwa Powiatowego przy ul. Mątewskiej 17 w Inowrocławiu.**

Podjęcie przedmiotowej uchwały uzasadniają następujące okoliczności faktyczne. W dniu 19 grudnia 2008 r. Starostwo Powiatowe przejęło lokal mieszkalny o powierzchni 71,50 m<sup>2</sup> od pana Leona Chmielewskiego oraz dwa pomieszczenia piwniczne. Pismem z 6 stycznia 2009 r. Dyrektor Powiatowego Urzędu Pracy w Inowrocławiu zwrócił się z prośbą o przekazanie wyżej wymienionych pomieszczeń, które po przystosowaniu zostaną wykorzystane na potrzeby związane z obsługą osób bezrobotnych. Planowane jest zaadaptowanie całego I piętra w części „E” budynku na nowoczesną salę operacyjną i poczekalnię dla osób bezrobotnych. Pomieszczenia piwniczne wykorzystywane na komórki lokatorskie i suszarnie dla lokatorów o powierzchni 62,37 m<sup>2</sup> zostaną wykorzystane na archiwum Powiatowego Urzędu Pracy.

Ustalenie sposobu rozliczania udziału w kosztach eksploatacyjnych pozwoli na określenie wysokości kosztów jakie jednostka będzie ponosiła z tytułu korzystania po adaptacji przejętych pomieszczeń.

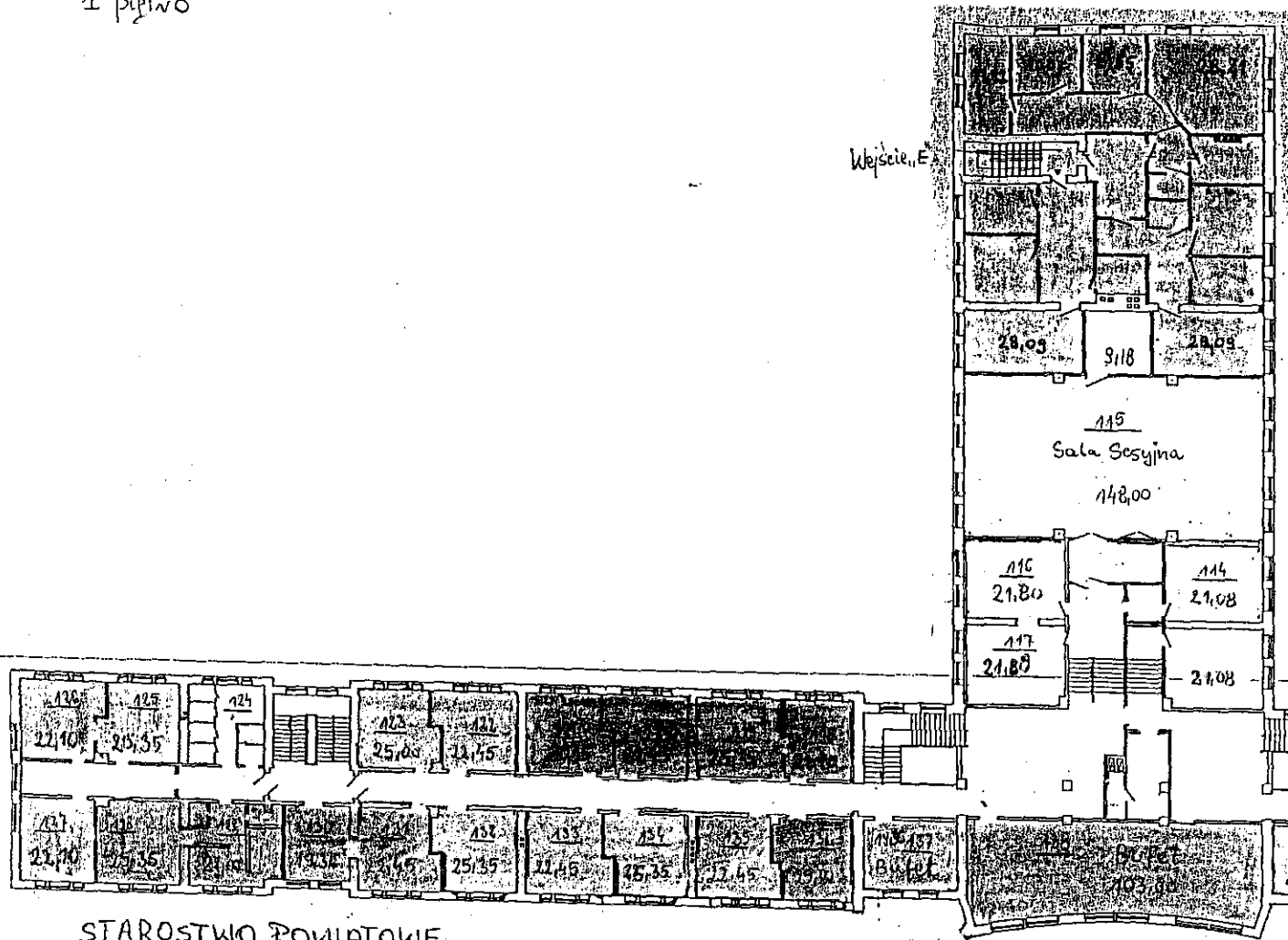
Podstawę prawną podjęcia przedmiotowej uchwały stanowi art.32 ust. 2 pkt.3 ustawy z dnia 5 czerwca 1998 r. o samorządzie powiatowym (Dz. U. z 2001 r. Nr 142, poz. 1592 z późn. zm.) oraz art. 25b ustawy z 21 sierpnia 1997 r. o gospodarce nieruchomościami (Dz. U. z 2004 r. Nr 261, poz. 2603 z późn. zm.) Przepisy te stanowią, iż do zadań zarządu powiatu należy w szczególności gospodarowanie mieniem i powiatowym zasobem nieruchomości.

STAROSTA  
Tadeusz Majewski

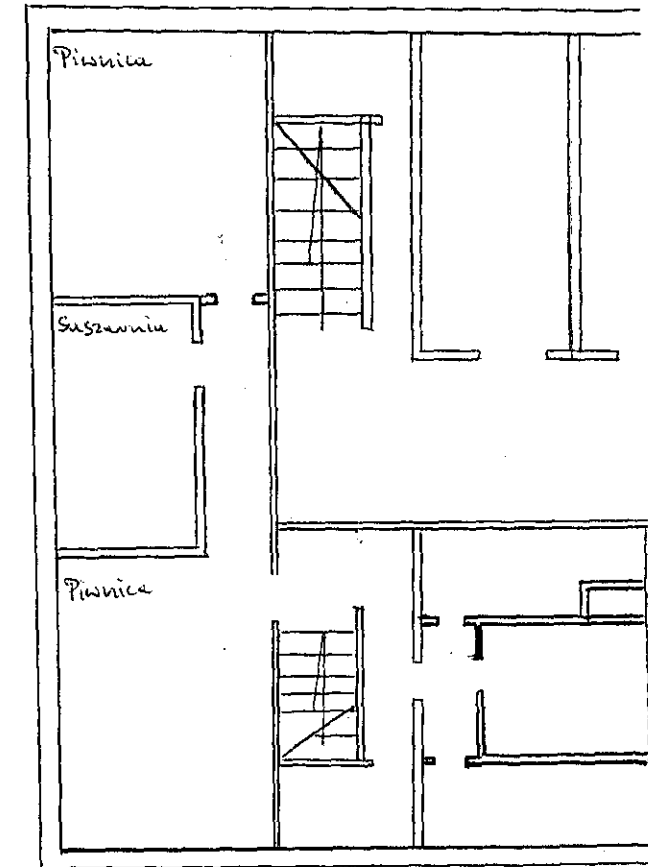


Starostwo Powiatowe  
 ul. Matewska 17  
 1 piętro

Załącznik do uchwały nr /2009  
 Zarządu Powiatu Inowrocławskiego  
 z dnia 2009 r.










1 piętro



Piwnica

STAROSTWO POWIATOWE

-  WYDZIAŁ ARCHITEKTURY, BUDOWNICTWA I INWESTYCJI
-  WYDZIAŁ OCHRONY ŚRODOWISKA
-  BIURO RADY POWIATU
-  POWIATOWE CENTRUM POMOCY RODZINIE
-  PORADNIA PSYCHOLOGICZNO-PEDAGOGICZNA
-  POWIATOWY URZĄD PRACY
-  LOKALE UŻYTKOWE