

UCHWAŁA Nr 673 / 2009
ZARZĄDU POWIATU INOWROCŁAWSKIEGO
z dnia 22 października 2009 r.

w sprawie wyłączenia z zasobu mieszkaniowego Powiatu Inowrocławskiego lokalu mieszkalnego usytuowanego w budynku Starostwa Powiatowego przy ul. Mątewskiej 17 w Inowrocławiu.

Na podstawie art. 32 ust.2 pkt 3 ustawy z dnia 5 czerwca 1998 r. o samorządzie powiatowym (Dz. U. z 2001 r. Nr 142, poz. 1592 z późn. zm.¹) w związku z § 12 ust. 2, załącznika do uchwały nr XXXVI/314/2005 Rady Powiatu w Inowrocławiu z dnia 29 czerwca 2005 r. w sprawie zasad gospodarowania mieszkaniowym zasobem Powiatu Inowrocławskiego (Dz. Urz. Woj. Kuj.-Pom. Nr 101, poz.1792) uchwała się, co następuje:

- § 1. 1. Wyłączyć z zasobu mieszkaniowego Powiatu Inowrocławskiego, lokal mieszkalny nr 2b o powierzchni 69,76 m² znajdujący się w budynku Starostwa Powiatowego przy ul. Mątewskiej 17 w Inowrocławiu.
- 2. Szkic sytuacyjny lokalu, o którym mowa w ust. 1 stanowi załącznik do niniejszej uchwały.

§ 2. Wykonanie uchwały powierzyć Staroście Inowrocławskiemu.

§ 3. Uchwała wchodzi w życie z dniem podjęcia.

STAROSTA
Tadeusz Majewski

WICESTAROSTA
Stanisław Szeliński

Członek Zarządu
Robert Kryszak

Nie wnoszę zastrzeżeń
 pod względem prawnym
 2009-10-19
 data radca prawny

Członek Zarządu
Andrzej Antoniewicz

Członek Zarządu
Franciszek Zak

¹ Zmiany tekstu jednolitego ustawy zostały ogłoszone w Dz. U. z 2002 r. Nr 23, poz. 220, Nr 62, poz. 558, Nr 113, poz. 984, Nr 153, poz.1271, Nr 200, poz. 1688, Nr 214, poz. 1803, z 2003 r. Nr 162, poz. 1568 oraz z 2004 r. Nr 102, poz. 1055, Nr 167, poz. 1759 oraz z 2007 r. Nr 173, poz. 1218 oraz z 2008 r. Nr 180, poz. 1111, Nr 223, poz. 1458 oraz z 2009 r. Nr 92, poz.753.

UZASADNIENIE DO UCHWAŁY Nr 673/2009
ZARZĄDU POWIATU INOWROCŁAWSKIEGO
z dnia 21 października 2009 r.

w sprawie wyłączenia z zasobu mieszkaniowego Powiatu Inowrocławskiego lokalu mieszkalnego usytuowanego w budynku Starostwa Powiatowego przy ul. Mątewskiej 17 w Inowrocławiu.

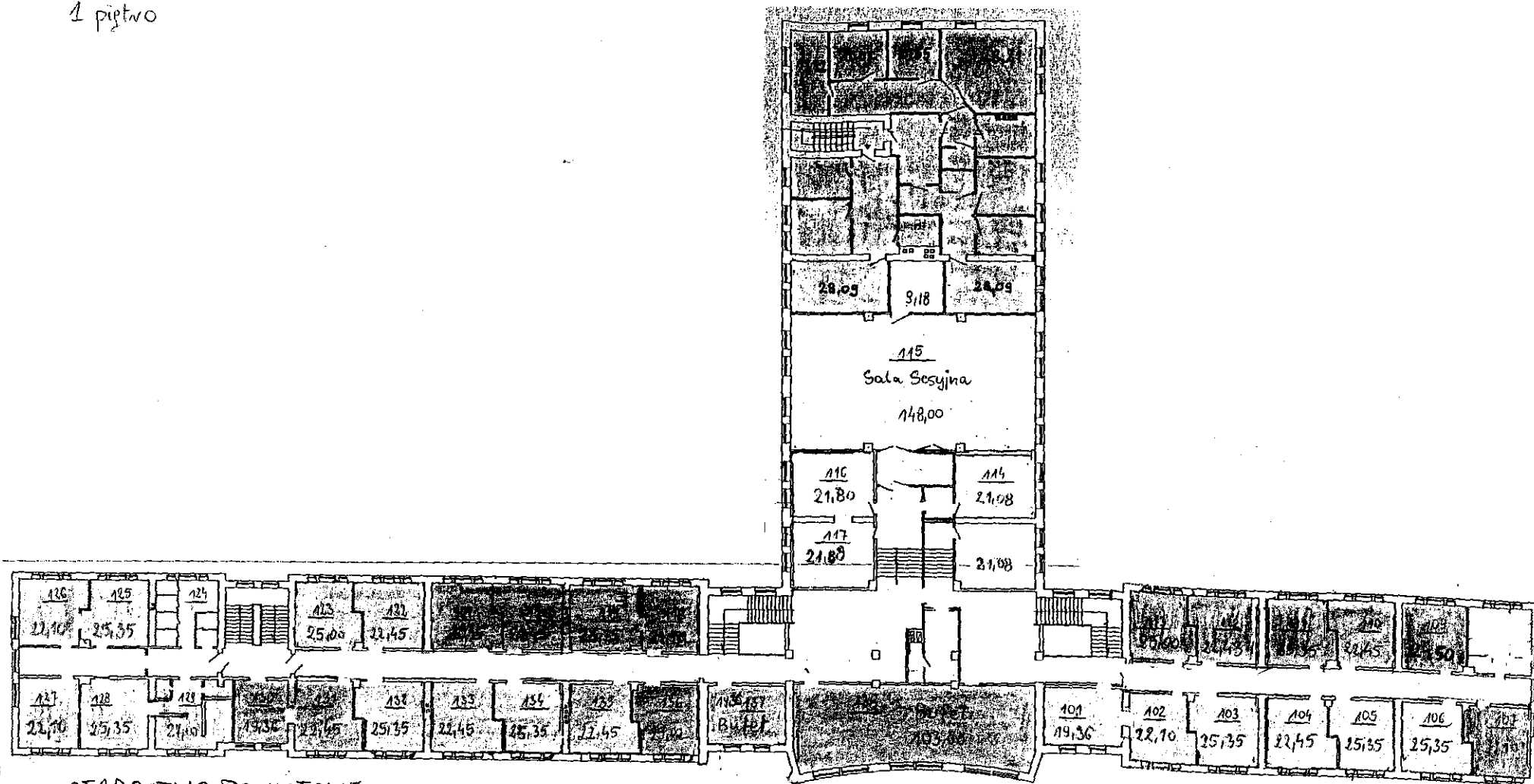
Podjęcie przedmiotowej uchwały uzasadniają następujące okoliczności faktyczne. W dniu 2 października 2009 r. lokator mieszkania o pow. 69,76 m² w budynku Starostwa Powiatowego przy ul. Mątewskiej 17 w Inowrocławiu za porozumieniem stron rozwiązał umowę najmu lokalu mieszkalnego i 8 października 2009 r. przekazał go wynajmującemu. Przeznaczenie budynku dla administracji publicznej i sposób użytkowania wymaga zmiany przeznaczenia przejętych pomieszczeń, które zostaną wykorzystane w części na biura.

Podstawę prawną podjęcia przedmiotowej uchwały stanowi art.32 ust. 2 pkt 3 ustawy z dnia 5 czerwca 1998 r. o samorządzie powiatowym (Dz. U. z 2001 r. Nr 142, poz. 1592 z późn. zm.) oraz § 12 ust. 2, załącznika do uchwały nr XXXVI/314/2005 Rady Powiatu Inowrocławskiego z dnia 29 czerwca 2005 r. w sprawie zasad gospodarowania mieszkaniowym zasobem Powiatu Inowrocławskiego (Dz. Urz. Woj. Kuj.-Pom. Nr 101, poz.1792). Przepisy te stanowią, iż do zadań zarządu powiatu należy w szczególności gospodarowanie mieniem powiatu oraz, że po opuszczeniu lokalu przez dotychczasowego najemcę Zarząd Powiatu może zmienić przeznaczenia tego lokalu, jeśli powierzchnia użytkowa uzyskana w wyniku zmiany przeznaczenia lokalu poprawi funkcjonowanie jednostki organizacyjnej.

STAROSTA
Tadeusz Mątewski








Starostwo Powiatowe
 ul. Matewska 17
 1 piętro

Załącznik do Uchwały Nr 673/III
 Zarządu Powiatu Inowrocławskiego
 z dnia 21 października 2019 r.



1 piętro

STAROSTWO POWIATOWE

-  WYDZIAŁ ARCHITECTURY, BUDOWNICTWA I INWESTYCJI
-  WYDZIAŁ OCHRONY ŚRODOWISKA
-  BIURO RADY POWIATU
-  POWIATOWE CENTRUM POMOCY RODZINIE
-  PORADNIA PSYCHOLOGICZNO-PEDAGOGICZNA
-  POWIATOWY URZĄD PRACY
-  LOKALE UŻYTKOWE

