

UCHWAŁA Nr 264...../2008
ZARZĄDU POWIATU INOWROCŁAWSKIEGO
z dnia 30 stycznia.....2008 r.

w sprawie przeznaczenia w budynku przy ul. Mątewskiej 17 w Inowrocławiu pomieszczeń biurowych dla Powiatowego Urzędu Pracy w Inowrocławiu.

Na podstawie art.32 ust. 2 pkt 3 ustawy z dnia 5 czerwca 1998 r. o samorządzie powiatowym (Dz. U. z 2001 r. Nr 142, poz. 1592 z późn. zm.¹) oraz art. 25b ustawy z 21 sierpnia 1997 r. o gospodarce nieruchomościami (Dz. U. z 2004 r. Nr 261, poz. 2603 z późn. zm.²) uchwała się, co następuje:

§ 1. Przeznaczyć dla Powiatowego Urzędu Pracy w Inowrocławiu pomieszczenia biurowe w budynku przy ul. Mątewskiej 17 w Inowrocławiu określone w załączniku nr 1 do niniejszej uchwały oraz garaż.

§ 2. Korzystający będzie ponosił zwykłe koszty związane z eksploatacją pomieszczeń biurowych w wysokości proporcjonalnej do udziału powierzchni zajmowanych przez niego pomieszczeń do powierzchni użytkowej całego budynku.

§ 3. Wykonanie uchwały powierzyć Staroście Inowrocławskiemu.

§ 4. Traci moc uchwała nr 05/2006 Zarządu Powiatu Inowrocławskiego z dnia 6 grudnia 2006 r. w sprawie przeznaczenia w budynku przy ul. Poznańskiej 345A w Inowrocławiu pomieszczeń biurowych dla Zarządu Dróg Powiatowych w Inowrocławiu.

§ 5. Uchwała wchodzi w życie z dniem podjęcia.

Wniosek uchwały
pod względem prawnym
2008.01.28.
data
Rada Prawny
mjr Henryka Kocut z...
Pb-600

Członek Zarządu
Franciszek Zak

STAROSTA
Tadeusz Majewski

WICESTAROSTA
Stawo Szeliga

Członek Zarządu
Feliks Kryszak

¹ Zmiany tekstu jednolitego ustawy zostały ogłoszone w Dz. U. z 2002 r. Nr 23, poz. 220, Nr 62, poz. 558, Nr 113, poz. 984, Nr 153, poz.1271, Nr 200, poz. 1688, Nr 214, poz. 1803, z 2003 r. Nr 162, poz. 1568 oraz z 2004 r. Nr 102, poz. 1055, Nr 167, poz. 1759 oraz z 2007 r. Nr 173, poz.1218.

² Zmiany tekstu jednolitego zostały ogłoszone w Dz. U. z 2004 r. Nr 281, poz. 2782 oraz z 2005 r. Nr 130, poz.1087, Nr 169, poz. 1420, Nr 175, poz.1459, z 2006 r. Nr 104, poz. 708, Nr 220, poz. 1600 i poz. 1601 oraz z 2007 r. Nr 69, poz. 468 i Nr 173, poz. 1218.

Członek Zarządu
Andrzej Antoniewicz

UZASADNIENIE DO UCHWAŁY Nr 264/2008
ZARZĄDU POWIATU INOWROCŁAWSKIEGO
z dnia 30 stycznia 2008 r.

w sprawie przeznaczenia w budynku przy ul. Mątewskiej 17 w Inowrocławiu pomieszczeń biurowych dla Powiatowego Urzędu Pracy w Inowrocławiu.

Podjęcie przedmiotowej uchwały uzasadniają następujące okoliczności faktyczne. Prace adaptacyjne pomieszczeń biurowych w budynku Starostwa Powiatowego przy ul. Mątewskiej 17 zostały zakończone 30 listopada 2007 r., co umożliwia przeniesienie Powiatowego Urzędu Pracy z budynku przy ul. Św. Ducha 90 w Inowrocławiu do budynku przy ul. Mątewskiej 17.

Powiatowy Urząd Pracy jest jednostką organizacyjną Powiatu Inowrocławskiego wykonującą ustawowe zadania powiatu w zakresie przeciwdziałania bezrobociu oraz aktywizacji lokalnego rynku pracy. Jednostka będzie korzystała z czterdziestu pięciu pomieszczeń biurowych i pomocniczych o łącznej powierzchni 1.130,90 m².

Ustalenie sposobu rozliczania udziału w kosztach eksploatacyjnych pozwoli na określenie wysokości kosztów jakie jednostka będzie ponosiła z tytułu korzystania z pomieszczeń biurowych.

Podstawę prawną podjęcia przedmiotowej uchwały stanowi art.32 ust. 2 pkt.3 ustawy z dnia 5 czerwca 1998 r. o samorządzie powiatowym (Dz. U. z 2001 r. Nr 142, poz. 1592 z późn. zm.) oraz art. 25b ustawy z 21 sierpnia 1997 r. o gospodarce nieruchomościami (Dz. U. z 2004 r. Nr 261, poz. 2603 z późn. zm.) Przepisy te stanowią, iż do zadań zarządu powiatu należy w szczególności gospodarowanie mieniem i powiatowym zasobem nieruchomości.

STAROSTA
Tadeusz Machowski

Załącznik nr 1 do uchwały nr 264.../2008
Zarządu Powiatu Inowrocławskiego
z dnia 30 stycznia 2008 r.

STAROSTWO POWIATOWE W INOWROCŁAWIU
budynek przy ul. Mątewskiej 17 w Inowrocławiu

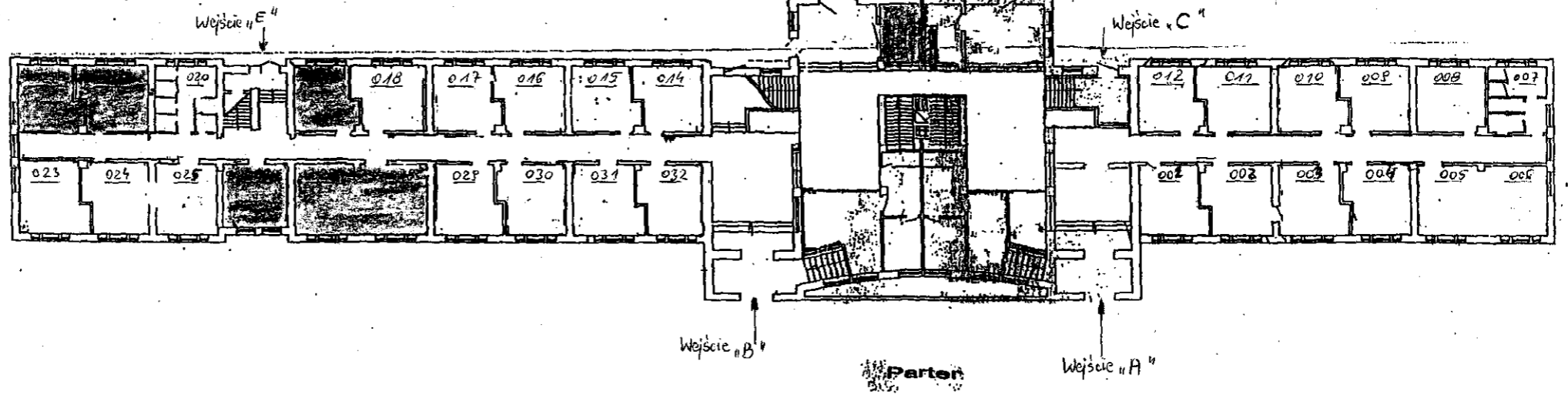
Pomieszczenia przeznaczone dla
Powiatowego Urzędu Pracy

PARTER

■ Biurowe - 148,88 m²

□ Magazyn - 30,92 m²

Razem: 179,80 m²



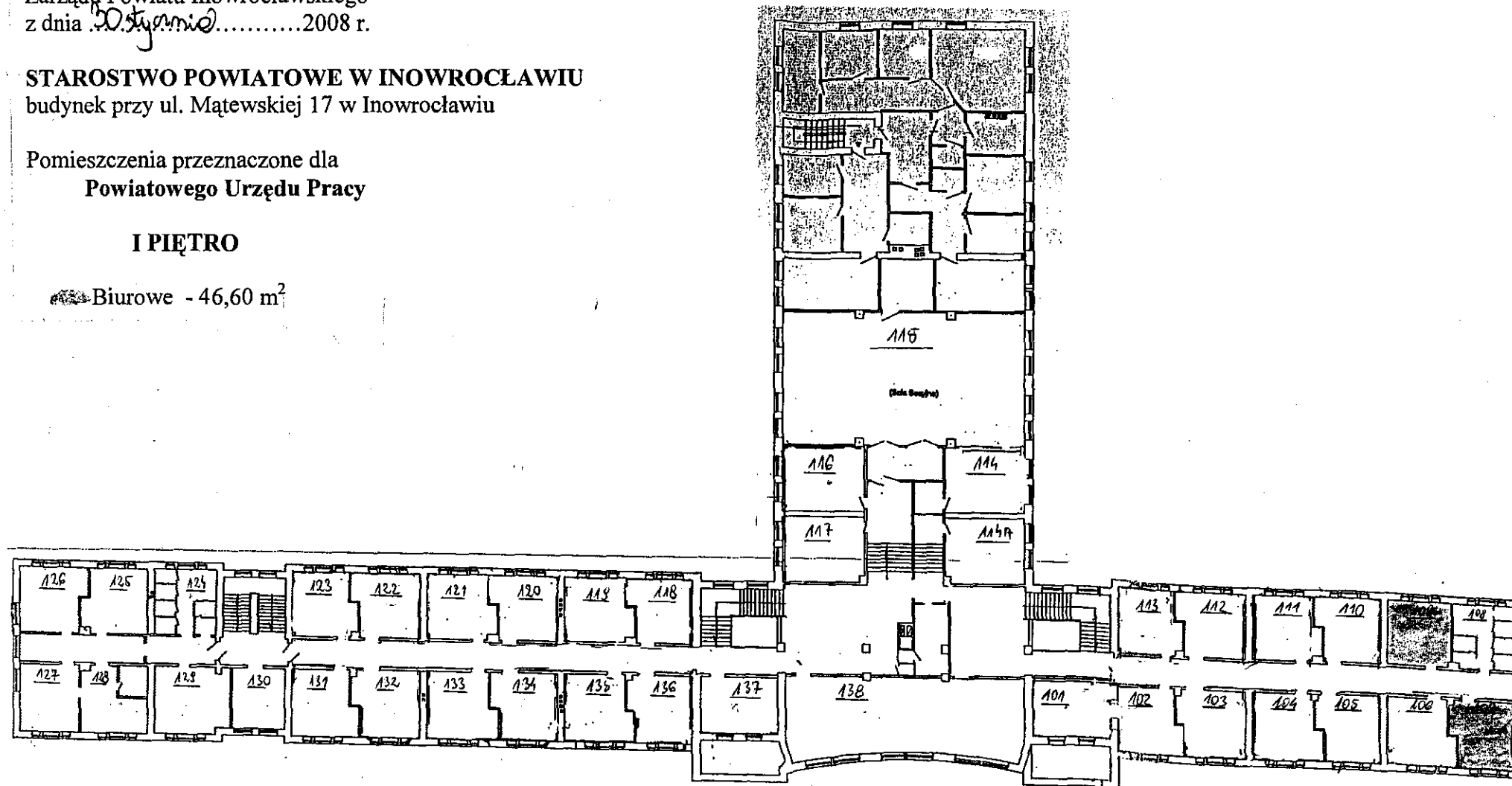
Załącznik nr 1 do uchwały nr 264.../2008
Zarządu Powiatu Inowrocławskiego
z dnia 20.10.2008 r.

STAROSTWO POWIATOWE W INOWROCŁAWIU
budynek przy ul. Mątewskiej 17 w Inowrocławiu

Pomieszczenia przeznaczone dla
Powiatowego Urzędu Pracy

I PIĘTRO

Biurowe - 46,60 m²



1 piętro

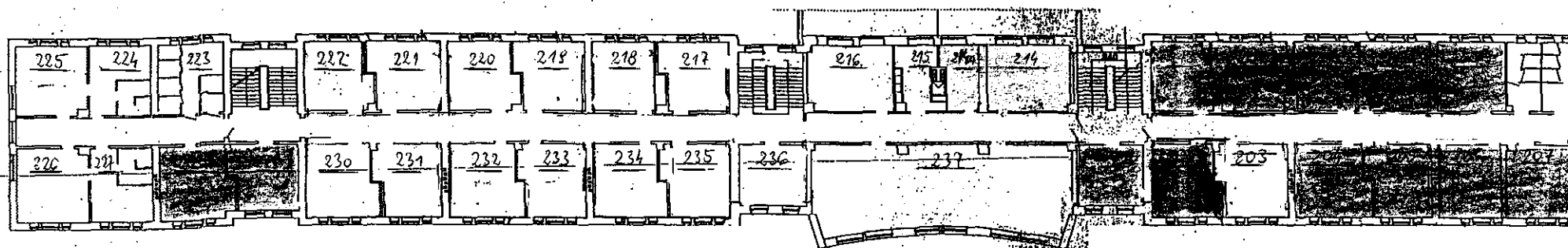
Załącznik nr 1 do uchwały nr 264../2008
Zarządu Powiatu Inowrocławskiego
z dnia 30. Tytuł 2008 r.

STAROSTWO POWIATOWE W INOWROCŁAWIU
budynek przy ul. Mątewskiej 17 w Inowrocławiu

Pomieszczenia przeznaczone dla
Powiatowego Urzędu Pracy

II PIĘTRO

Biurowe - 337,19 m²



2. piętro

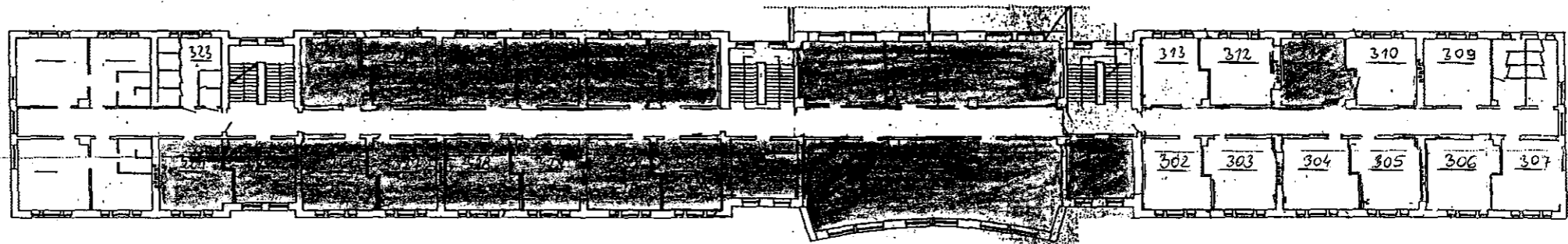
Załącznik nr 1 do uchwały nr *264*/2008
Zarządu Powiatu Inowrocławskiego
z dnia *20 stycznia*.....2008 r.

STAROSTWO POWIATOWE W INOWROCŁAWIU
budynek przy ul. Mątewskiej 17 w Inowrocławiu

Pomieszczenia przeznaczone dla
Powiatowego Urzędu Pracy

III PIĘTRO

■ Biurowe - 567,37 m²



3 piętro