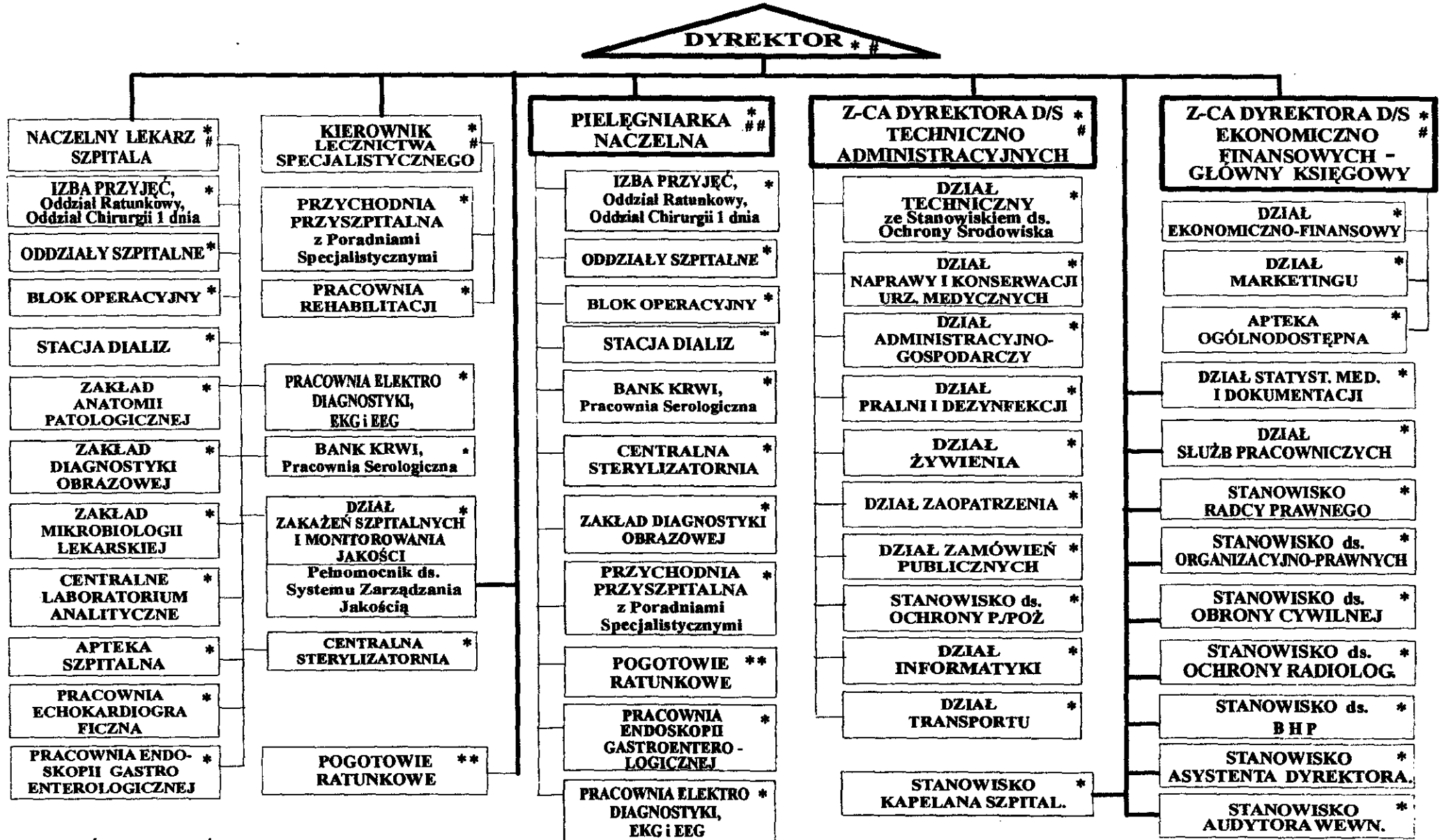


SCHEMAT ORGANIZACYJNY PUBLICZNEGO SPECJALISTYCZNEGO ZAKŁADU OPIEKI ZDROWOTNEJ W INOWROCŁAWIU



OBJAŚNIENIE ZNAKÓW: *, **, #, ## - strona 2

- * - siedziba przy ul. Poznańskiej 97
- ** - siedziba przy ul. Toruńskiej 32
- # - zwierzchność służbowa
- ## - zwierzchność funkcjonalna (1. Organizowanie i nadzorowanie realizacji świadczeń pielęgniarских /położnych/ oraz innego średniego i niższego personelu medycznego - współdziałającego w opiece pielęgniarской/położnych/; 2. Nadzór merytoryczny nad pracą pielęgniarek/położnych/ oraz innego średniego i niższego personelu medycznego - współdziałającego w opiece pielęgniarской/położnych/).

Województwo łódzkie
Urząd Marszałkowski
Urząd Wojewody
ul. Piotrkowska 100
40-005 Łódź
Kancelaria
Wojewody Łódzkiego