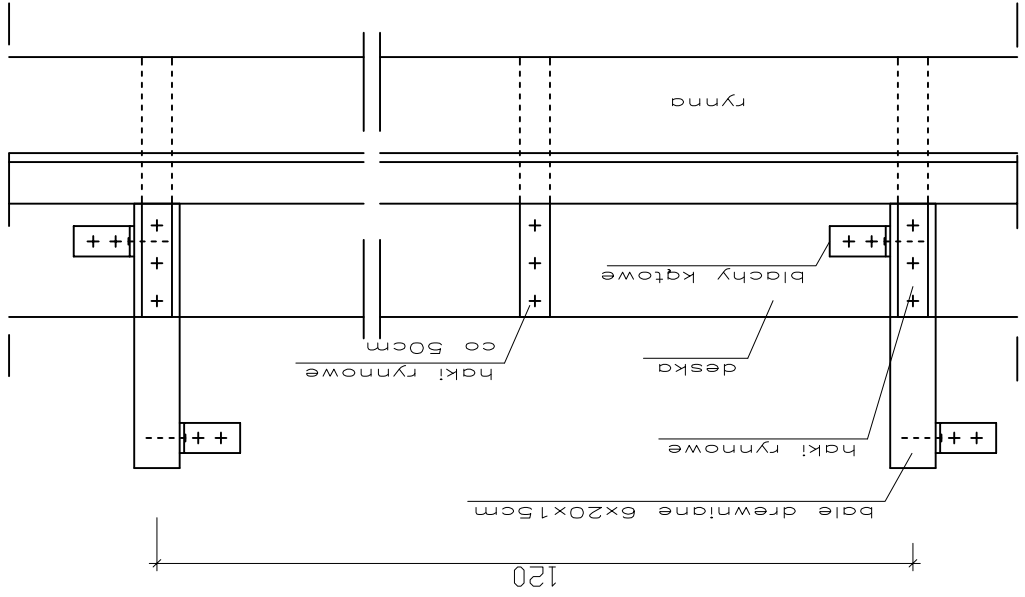
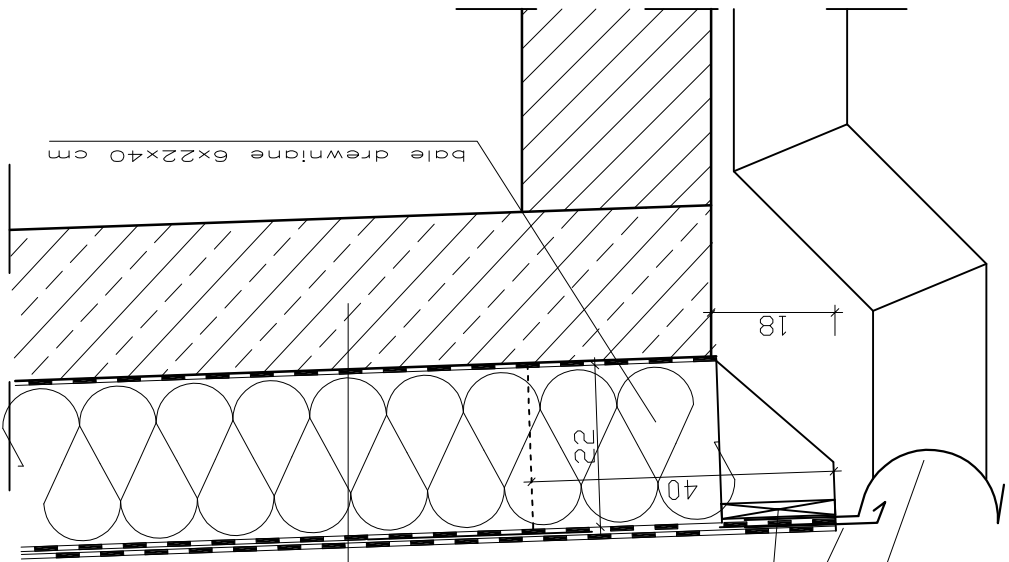


ROZWIĄZANIE DOCIEPLENIA W STREFIE OKAPU

pokrycie dachu – papa podkładowa samoprzylepna
 IZOLPLAN PVE G200 S3,0 SP modyfikowana SBS
 na tkaninie szklanej,
 papa nawierzchniowa Izomat Plan extra PVE PV250 S5,2 SS
 modyfikowana SBS na włókninie poliestrowej
 ocieplenie:
 – płyty styropianowe EPS 100–038 DACH/PODLOGA
 gr. 22cm
 masy dyspersyjna Izohan WK
 istniejące pokrycie i konstrukcja stropu

rynnę z blachy stalowej
 powlekanej $\varnothing 180\text{mm}$
 obróbki blacharskie z blachy
 powlekanej gr. 0,6mm
 RAL 7011
 deska impregnowana $2,5 \times 15\text{cm}$



Pracownia Projektowa i Obsługi Budownictwa		ul. Werbńskiego 128, 88-100 Inowrocław	
Tytuł projektu	Termomodernizacja dachu budynku szkoły, łącznika i sali gimnastycznej Zespołu Szkół Ponadgimnazjalnych w Kruszwicy	Tytuł rysunku	ROZWIĄZANIE DOCIEPLENIA W STREFIE OKAPU - segment "D" i "E"
Objekt/adres	Budynek Zespołu Szkół Ponadgimnazjalnych im. Kazimierza Wielkiego w Kruszwicy ul. Kujawska 20, 88-153 Kruszwica	Investor/adres	Powiat Inowrocławski ul. Prezydenta Franklina Roosevelta 36-38, 88-100 Inowrocław
Projektował	mgr inż. Michał Miklas	KUP/0102/PWOK/07	18.05.18
Sprawdził	mgr inż. Włodzisław Miklas	nr upr.	GT-III-7210/174/76
Faza	PB/PW	Skala	1:10
Arkusz	A-2	Data	18.05.18
Podpis			