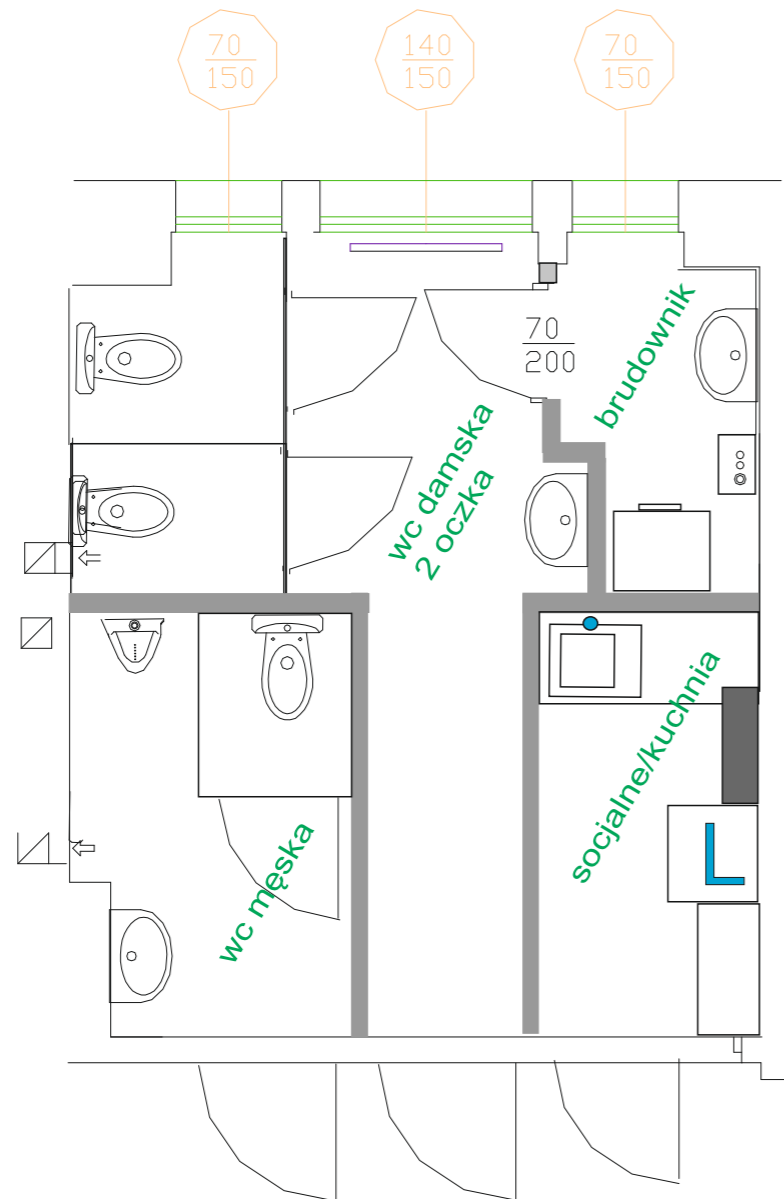
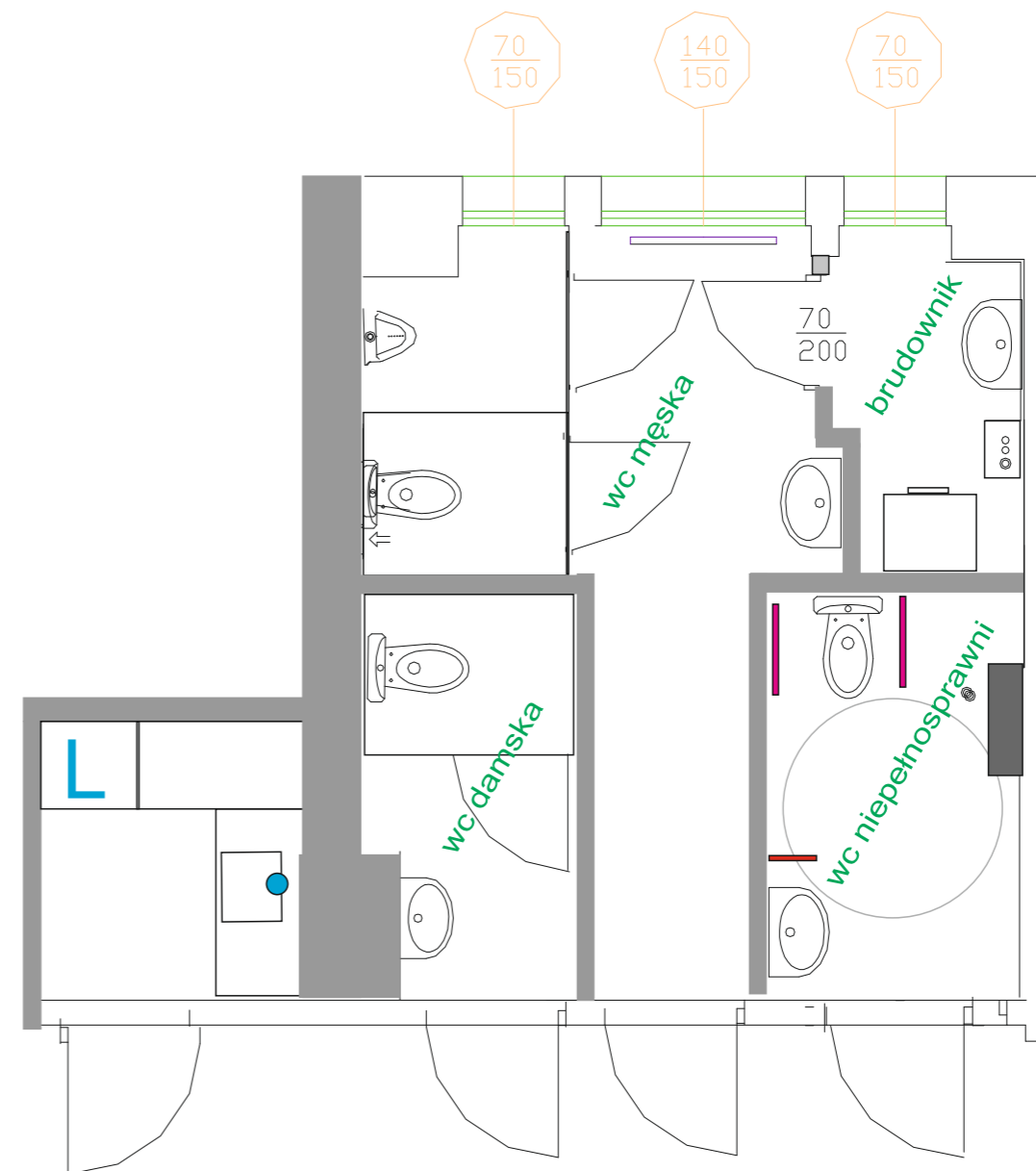


TOALETY zestawienie



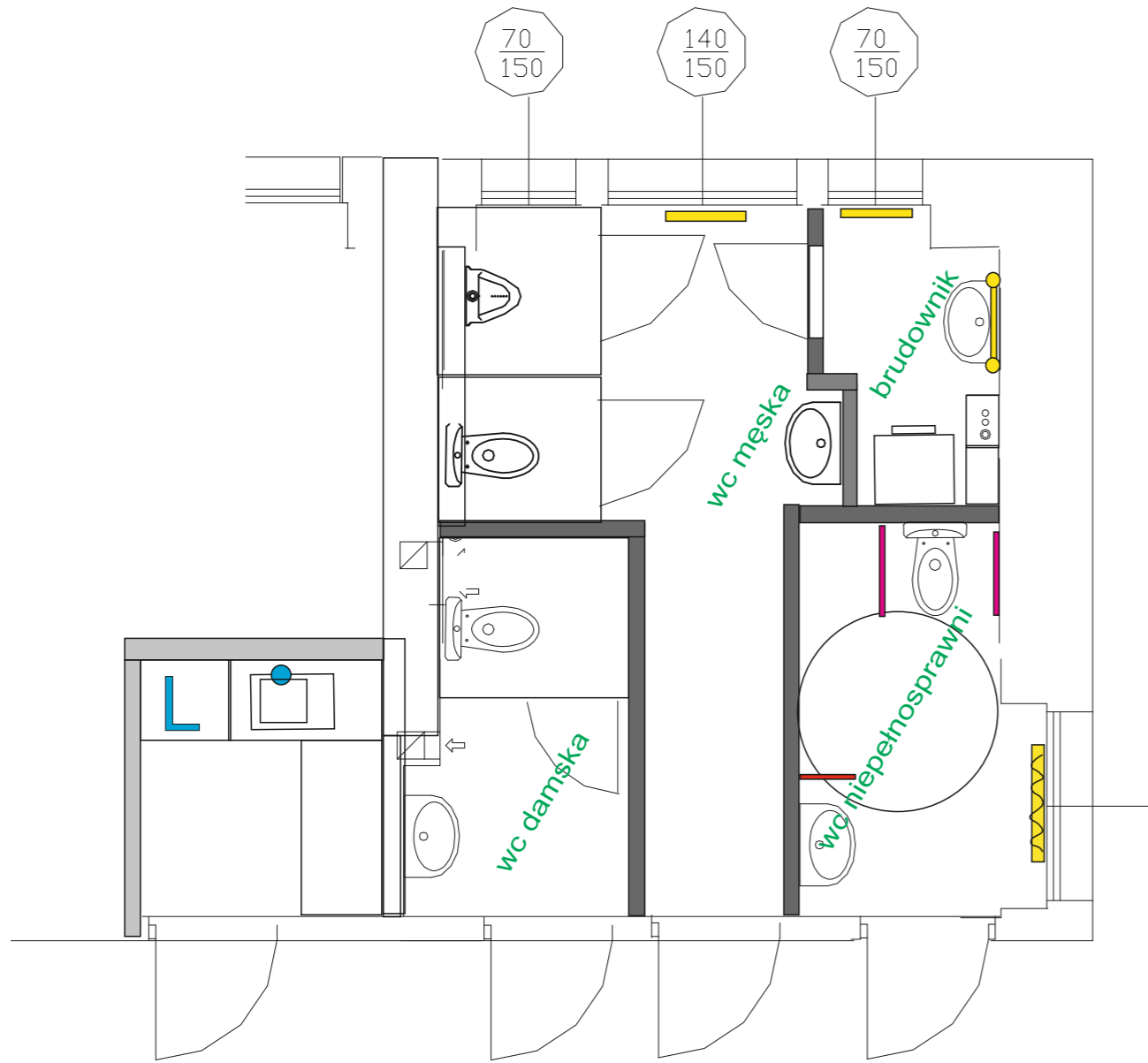
TOALETY PRZY KLATCE SCHODOWEJ
MODUŁ BEZ TOALETY DLA OSÓB NIEPEŁNOSPRAWNYCH

TOALETY PRZY KLATCE SCHODOWEJ
MODUŁ z TOALETĄ DLA OSÓB NIEPEŁNOSPRAWNYCH

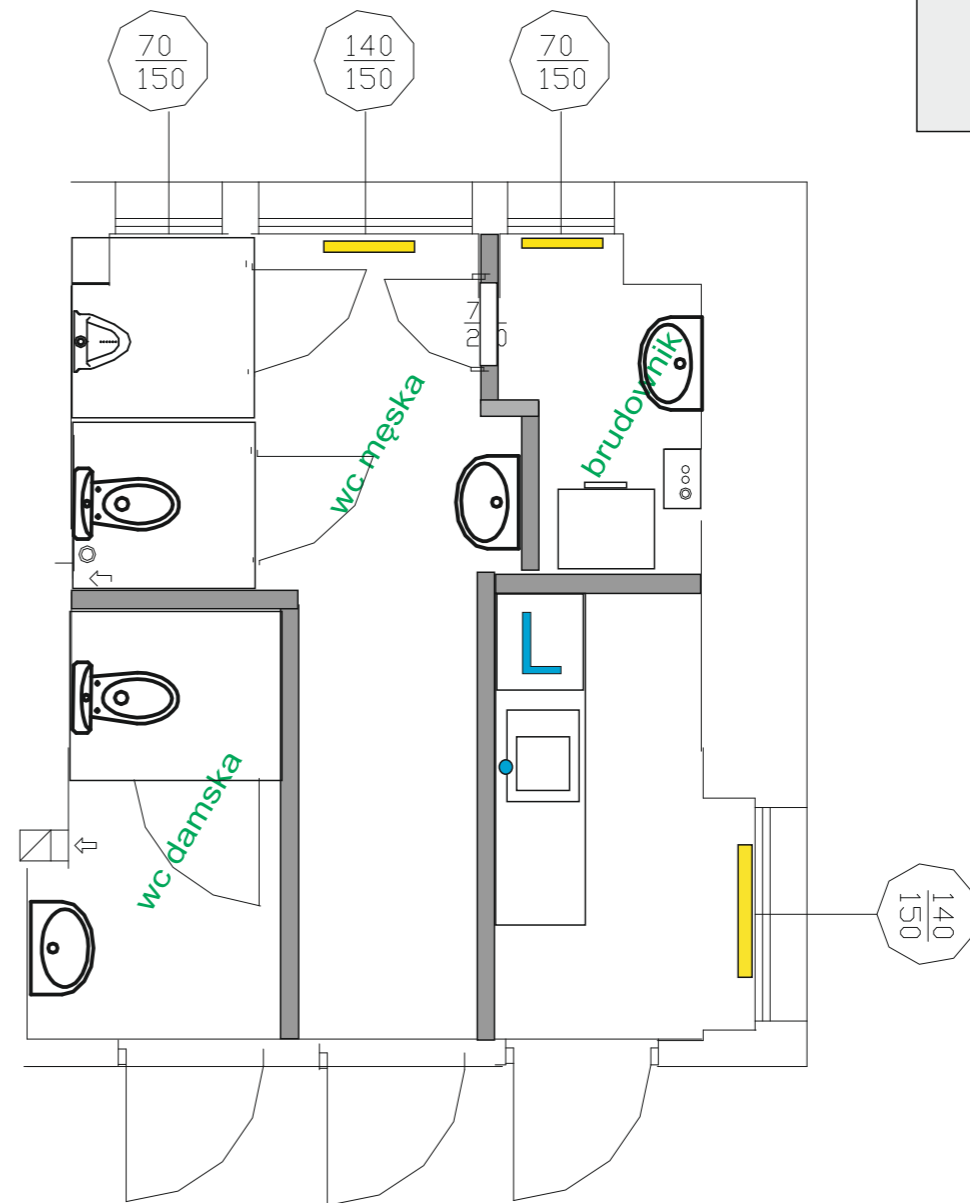


TOALETY PRZY WEJSCIU OD STRONY KOMUNIKACJI

TOALETY zestawienie

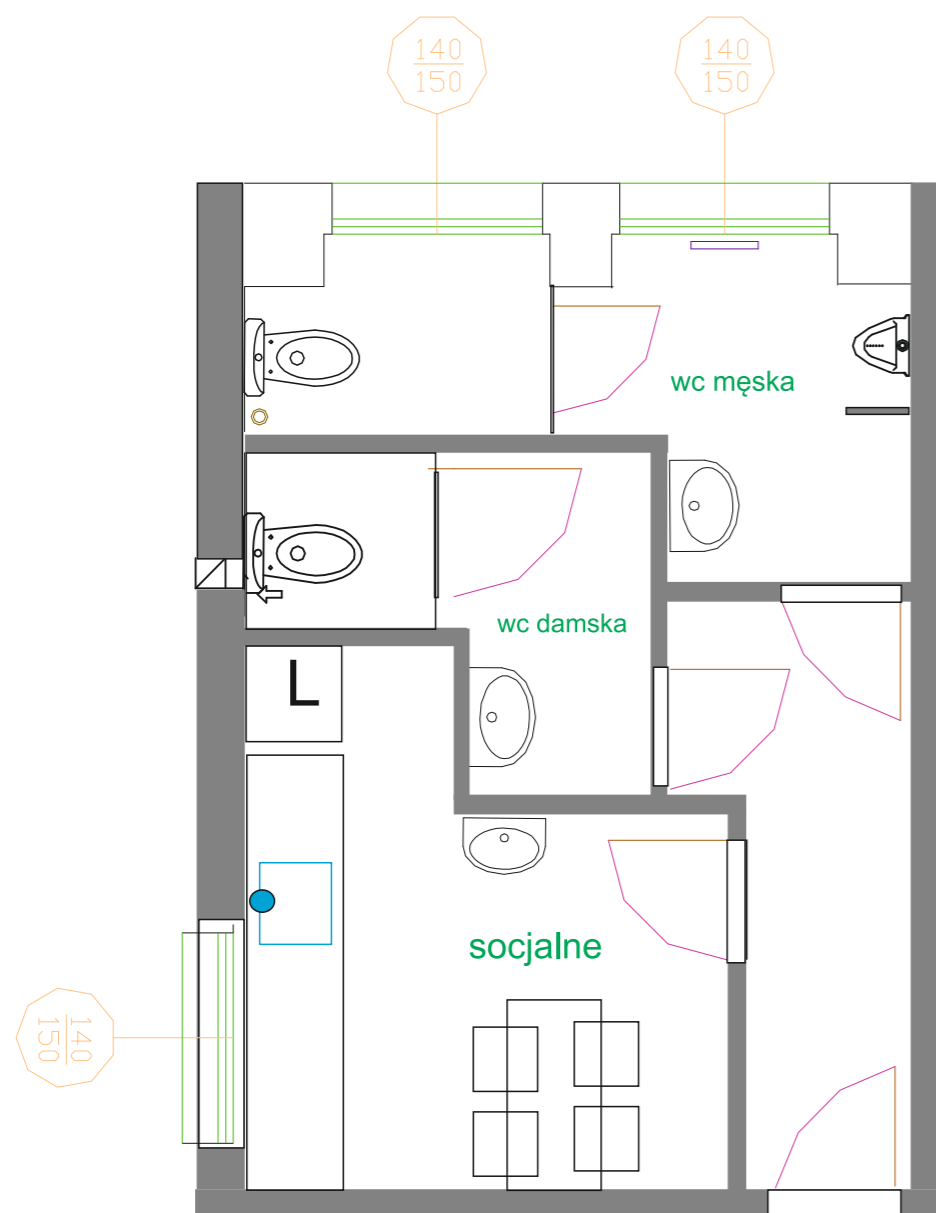


MODUŁ Z TOALETĄ DLA OSÓB NIEPEŁNOSPRAWNYCH



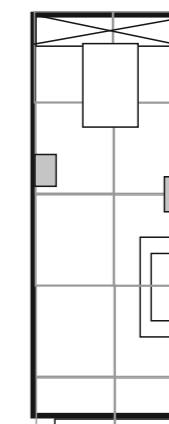
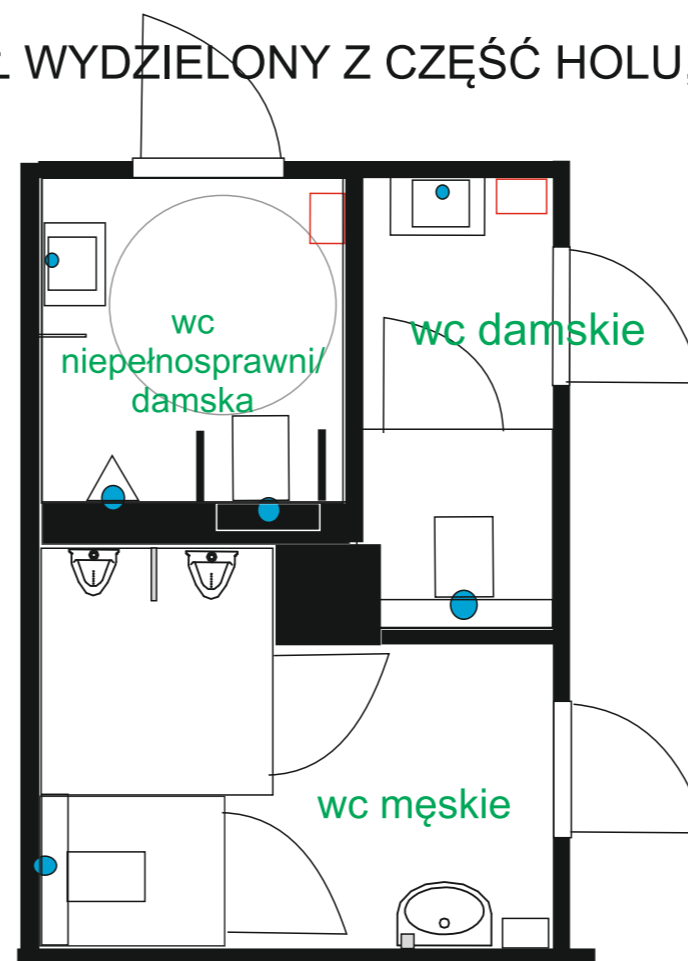
MODUŁ bez TOALETY DLA OSÓB NIEPEŁNOSPRAWNYCH

TOALETY zestawienie



TOALETY Z POMIESZCZENIEM SOCJALNYM
PARTER PRZY BIURACH KOMUNIKACJI

MODUŁ WYDZIELONY Z CZĘŚĆ HOLU, PRZY SALI SESYJNEJ



WC PRZY GABINECIE STAROSTY