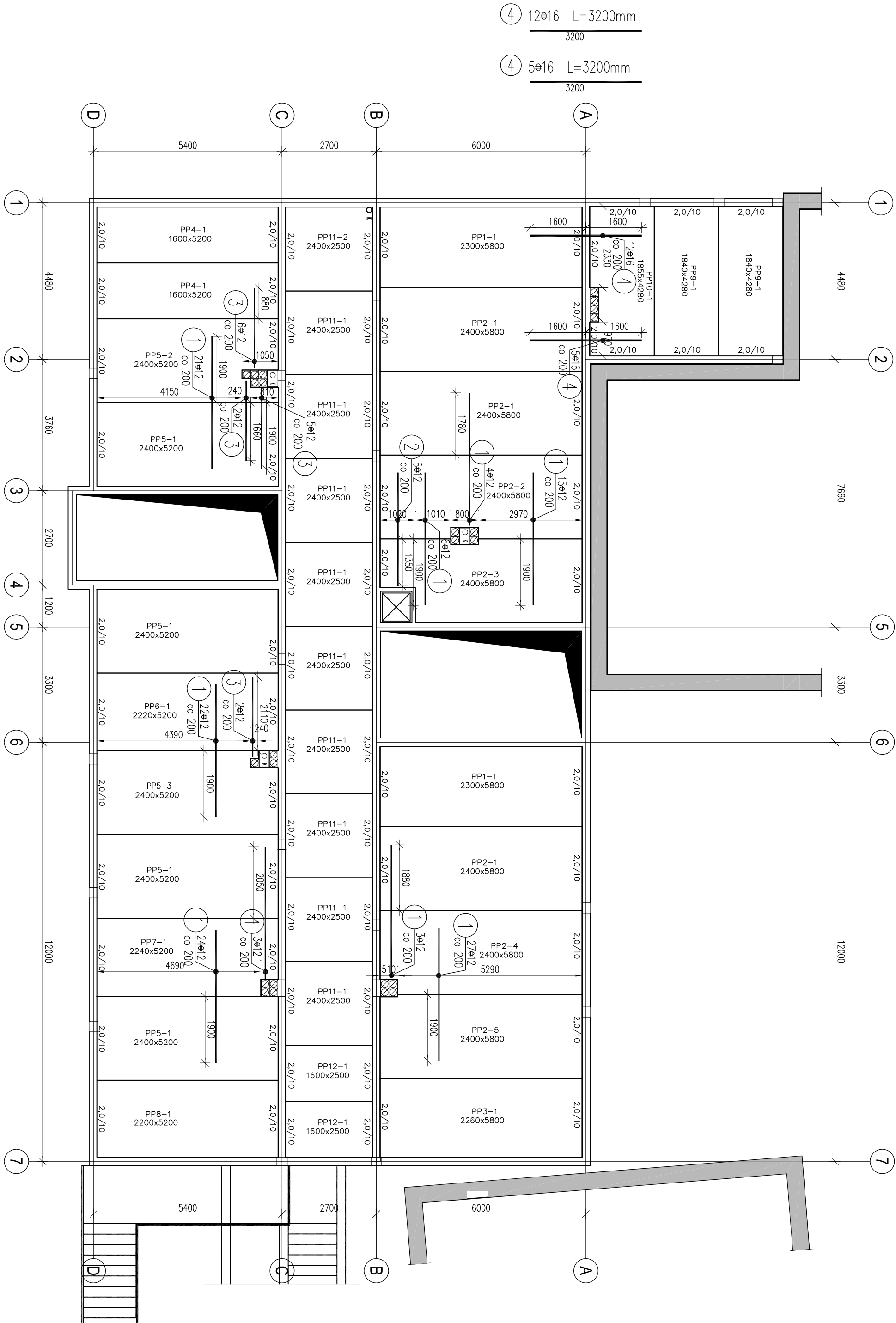


Rozkład płyt stropowych, zbrojenie dolne (układane na płytach) poziom +3,056m

1:100



Specyfikacja płyt typu Filigran			
Typ	Wymiary [mm]	Ilość	
PP1-1	2300x5800	2	
PP2-1	2400x5800	3	
PP2-2	2400x5800	1	
PP2-3	2400x5800	1	
PP2-4	2400x5800	1	
PP2-5	2400x5800	1	
PP3-1	2260x5800	1	
PP4-1	1600x5200	2	
PP5-1	2400x5200	4	
PP5-2	2400x5200	1	
PP5-3	2400x5200	1	
PP6-1	2220x5200	1	
PP7-1	2240x5200	1	
PP8-1	1840x4280	2	
PP9-1	1855x4280	1	
PP10-1	2400x2500	9	
PP11-1	2400x2500	1	
PP11-2	2400x2500	1	
PP12-1	1600x2500	2	

WYKAZ ZBROJENIA						
Nr płyty	Średnica	Liczba	Długość	Długość ogólna [m]		Uwagi
	[mm]	[szt]	[mm]	34G5 ø12	34G5 ø16	
Zbrojenie dolne stropu poziom +3,056m						
1	ø12	125	3800	475		
2	ø12	6	3250	19,5		
3	ø12	15	2290	34,35		
4	ø16	17	3200		54,4	
Długość razem			[m]	528,85	54,4	
Masa jednostkowa			[kg/m]	0,888	1,578	
Masa razem			[kg]	469,6	85,8	
Masa ogólna			[kg]	555		
Wykonać 1 szt.			1 x 555 = 555 kg			

Beton: B25  
Stal A-III

UWAGA:

W trakcie wykonywania robót należy sprawdzić wymiary z natury.

SKALA 1 : 100	PRZEDSIĘBIORSTWO USŁUG INWESTYCYJNYCH "BUDPROJEKT" Sp. z o. o.				
OBIEKT	DOM POMOCY SPOŁECZNEJ W TARNÓWKU				
ADRES	TARNÓWKO 1, dz. nr 20				
INWESTOR	DOM POMOCY SPOŁECZNEJ W OSTROWIE FILA W TARNÓWKU 88-121 CHELMCE, TARNÓWKO 1				
BRANŻA	konstrukcja				
PROJEKTANT	IMIĘ I NAZWISKO	NR UPRAWNIENI I SPECJALNOŚĆ	DATA	PODPIS	NR RYS.
architektura:	mgr inż. arch. Anna Szulc	UAN-IV/8346/126/10/88. arch.	01.2009r.		13
opracował:	Dawid Jankowski				
konstrukcja:	mgr inż. bud. S. Koneczka	GI.1.7342/28/10/92. konstr.-bud.			
sprawił/ł:	inż. Krystyna Siuda	NB-7210/81/80			
kier. prac.:	mgr inż. Stefan Gralikowski	GPI 7342/1/10/93. konstr.-bud.			