

UCHWAŁA Nr 36...../ 2011
ZARZĄDU POWIATU INOWROCŁAWSKIEGO
z dnia 9 marca.....2011 r.

w sprawie zamiany pomieszczeń biurowych w budynku przy ul. Mątewskiej 17 w Inowrocławiu.

Na podstawie art. 32 ust.2 pkt 3 ustawy z dnia 5 czerwca 1998 r. o samorządzie powiatowym (Dz. U. z 2001 r. Nr 142, poz. 1592 z późn. zm.¹) uchwała się, co następuje:

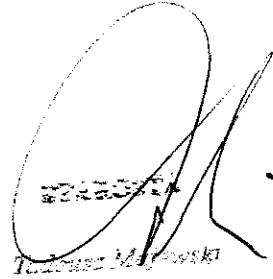
- § 1. 1.Przejąć pomieszczenie biurowe na I piętrze o nr 135 o powierzchni 22,45 m² w budynku przy ul. Mątewskiej 17 w Inowrocławiu od Powiatowego Centrum Pomocy Rodziny w Inowrocławiu.
2.Szkic sytuacyjny pomieszczenia, o którym mowa w ust. 1 stanowi załącznik nr 1 do niniejszej uchwały.
- § 2. 1.Przejąć pomieszczenie biurowe na I piętrze o nr 107 o powierzchni 22,10 m² w budynku przy ul. Mątewskiej 17 w Inowrocławiu od Powiatowego Urzędu Pracy w Inowrocławiu.
2.Szkic sytuacyjny pomieszczenia, o którym mowa w ust. 1 stanowi załącznik nr 1 do niniejszej uchwały.
- § 3. 1.Przejąć pomieszczenie biurowe na I piętrze o nr 125 o powierzchni 25,35 m² oraz pomieszczenie biurowe na II piętrze o nr 203 o powierzchni 25,35 m² w budynku przy ul. Mątewskiej 17 w Inowrocławiu od Starostwa Powiatowego w Inowrocławiu.
2.Szkic sytuacyjny pomieszczenia, o którym mowa w ust. 1 stanowi załącznik nr 1 i 2 do niniejszej uchwały.
- § 4. Przekazać pomieszczenia biurowe o których mowa w § 1 i § 2 o łącznej powierzchni 44,55 m² w budynku przy ul. Mątewskiej 17 w Inowrocławiu do Starostwa Powiatowego w Inowrocławiu.
- § 5. Przekazać pomieszczenie biurowe o którym mowa w § 3 ust. 1 na I piętrze o nr 125 o powierzchni 25,35 m² w budynku przy ul. Mątewskiej 17 w Inowrocławiu do Powiatowego Centrum Pomocy Rodzinie w Inowrocławiu.
- § 6. Przekazać pomieszczenie biurowe o którym mowa w § 3 ust. 1 na II piętrze o nr 203 o powierzchni 25,35 m² w budynku przy ul. Mątewskiej 17 w Inowrocławiu do Powiatowego Urzędu Pracy w Inowrocławiu.

¹ Zmiany tekstu jednolitego ustawy zostały ogłoszone w Dz. U. z 2002 r. Nr 23, poz. 220, Nr 62, poz. 558, Nr 113, poz. 984, Nr 153, poz.1271, Nr 200, poz. 1688, Nr 214, poz. 1803, z 2003 r. Nr 162, poz. 1568 oraz z 2004 r. Nr 102, poz. 1055, Nr 167, poz. 1759 oraz z 2007 r. Nr 173, poz. 1218 oraz z 2008 r. Nr 180, poz. 1111, Nr 223, poz. 1458 oraz z 2009 r. Nr 92, poz.753, Nr 157, poz. 1241 oraz 2010 r. Nr 28, poz. 142 i 146, Nr 40, poz. 230, Nr 106, poz. 675.

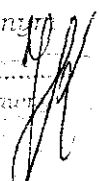
§ 7. Korzystający będzie ponosił zwykłe koszty związane z eksploatacją pomieszczeń biurowych w wysokości proporcjonalnej do udziału powierzchni zajmowanych przez niego pomieszczeń do powierzchni użytkowej całego budynku.


§ 8. Wykonanie uchwały powierzyć Staroście Inowrocławskiemu.

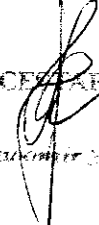
§ 9. Uchwała wchodzi w życie z dniem podjęcia.

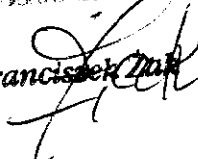

Tadeusz Marowski


nie wnoszę zastrzeżeń
pod względem prawnym
2011.03.04.
data



CZŁONEK ZARZĄDU

Adam Szaburgo

WICESTAROSTA

Stanisław Brachajko

CZŁONEK ZARZĄDU

Franciszek Zak

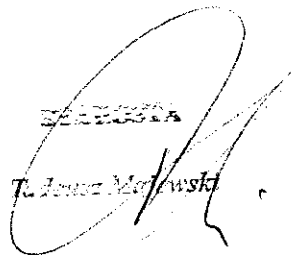
CZŁONEK ZARZĄDU

Włodzimierz Figas

UZASADNIENIE DO UCHWAŁY Nr ³⁶...../2011
ZARZĄDU POWIATU INOWROCŁAWSKIEGO
z dnia ^{9. marca}.....2011 r.

w sprawie zamiany pomieszczeń biurowych w budynku przy ul. Mątewskiej 17 w Inowrocławiu.

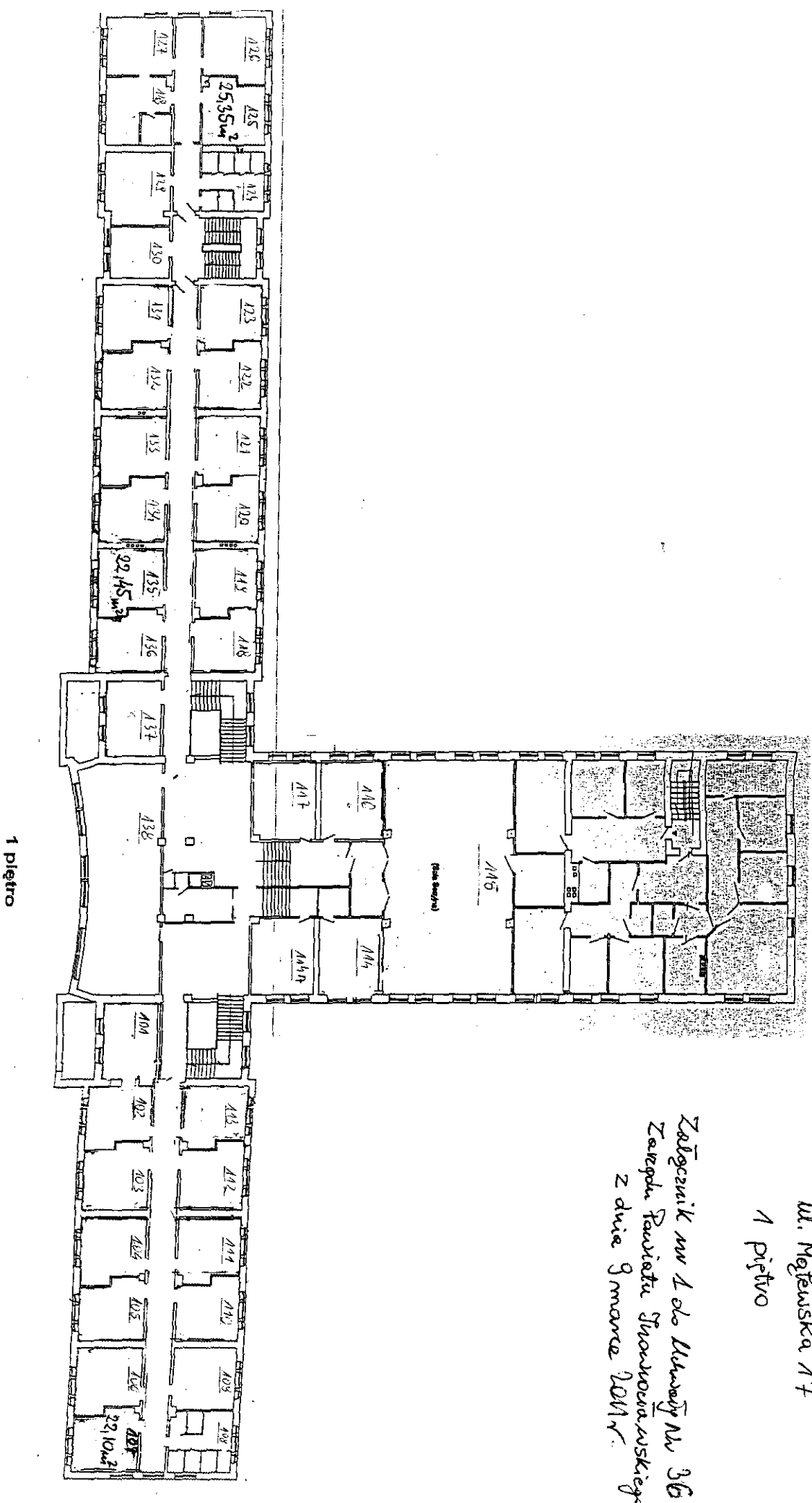
Podjęcie przedmiotowej uchwały uzasadniają następujące okoliczności faktyczne. Proponowana zamiana pomieszczeń biurowych pomiędzy jednostkami organizacyjnymi powiatu wynika z konieczności bardziej racjonalnego zagospodarowania pomieszczeń w budynku przy ul. Mątewskiej 17 w Inowrocławiu w związku z przeniesieniem Biura Ochrony Informacji Niejawnych, Zarządzania Kryzysowego i Spraw Obronnych do budynku przy ul. Prezydenta Franklina Roosevelta 36-38 w Inowrocławiu.

Podstawę prawną podjęcia przedmiotowej uchwały stanowi art.32 ust. 2 pkt 3 ustawy z dnia 5 czerwca 1998 r. o samorządzie powiatowym (Dz. U. z 2001 r. Nr 142, poz. 1592 z późn. zm.) Przepis ten stanowi, iż do zadań zarządu powiatu należy w szczególności gospodarowanie mieniem powiatu.


T. Jacek Majewski

Starostwo Powiatowe
w Inowrocławiu
ul. Negtewska 17
1 piętro

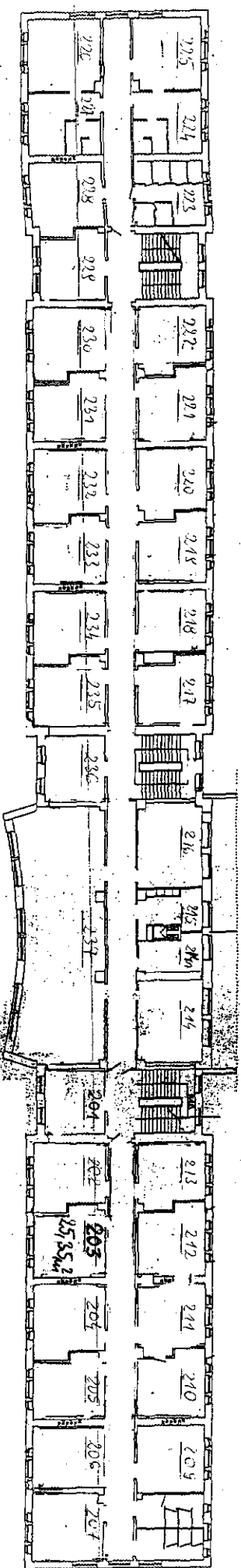
Zalęcenik nr 1 do Umowy Nr 36 12011
Zarepek Powiatu Inowrocławskiego
z dnia 9 marca 2011 r.



1 piętro

Stawstwo Powiatowe
w Inowrocławiu
ul. Matejska 17
2 piętro

Zatęcznik nr 2 do blachownicy Nr 36 12044
Zarys Powiatu Inowrocławskiego
z dnia 9 marca 1911 r.



2 piętro