

UCHWAŁA Nr ⁵⁵¹...../2018
ZARZĄDU POWIATU INOWROCŁAWSKIEGO
z dnia ^{4 lutego}..... 2018 r.

w sprawie ustanowienia służebności przesyłu na nieruchomości stanowiącej własność Powiatu Inowrocławskiego, położonej w Kobylnikach, gmina Kruszwica.

Na podstawie art. 32 ust. 2 pkt 3 ustawy z dnia 5 czerwca 1998 r. o samorządzie powiatowym (Dz. U. z 2017 r. poz. 1868, z późn. zm.¹), art. 13 ust. 1, art. 25 b ustawy z dnia 21 sierpnia 1997 r. o gospodarce nieruchomościami (Dz. U. z 2018 r., poz. 121), art. 305¹ ustawy z dnia 23 kwietnia 1964 r. – Kodeks cywilny (Dz. U. z 2017 r. poz. 459, z późn. zm.²) w związku z uchwałą Nr XXXV/298/2018 Rady Powiatu Inowrocławskiego z dnia 26 stycznia 2018 r. w sprawie wyrażenia zgody na ustanowienie służebności przesyłu na nieruchomości położonej w Kobylnikach, gmina Kruszwica uchwała się, co następuje:

§ 1.1. Ustanowić na nieruchomości stanowiącej własność Powiatu Inowrocławskiego, położonej w Kobylnikach, gmina Kruszwica, oznaczonej geodezyjnie jako działka nr 15/37 o pow. 2,0377 ha, zapisanej w księdze wieczystej KW nr BY11/00048015/0 prowadzonej przez V Wydział Ksiąg Wieczystych Sądu Rejonowego w Inowrocławiu, odpłatną służebność przesyłu na czas nieoznaczony.

2. Przebieg służebności określa załącznik graficzny do niniejszej uchwały.

§ 2. 1. Służebność przesyłu polegać będzie na:

- 1) prawie do utrzymywania na nieruchomości obciążonej słupa napowietrznej linii elektroenergetycznej wysokiego napięcia z przewodami o przebiegu zgodnym z zaznaczonym na załączniku graficznym,
- 2) prawie swobodnego, nieutrudnionego, nieograniczonego w czasie i miejscu, nieodpłatnego dostępu do urządzeń elektroenergetycznych celem ich konserwacji, napraw, wymiany na nowe, remontów, usuwania awarii, dokonywania przeglądów, prowadzenia inwestycji związanych z modernizacją i przebudową linii, przyłączeniem nowych odbiorców,
- 3) obowiązku powstrzymywania się przez każdorazowego właściciela nieruchomości obciążonej od takiego zagospodarowania nieruchomości oraz sadzenia drzew i krzewów, która uniemożliwiłaby swobodny dostęp do urządzeń oraz prowadzenia prawidłowej ich eksploatacji,
- 4) prawie do dysponowania przez każdorazowego właściciela urządzeń nieruchomości na cele budowlane w rozumieniu prawa budowlanego, w zakresie niezbędnym do prawidłowego korzystania ze służebności ustanowionej na jego rzecz.

§ 3. Służebność przesyłu, o której mowa w § 1 ust. 1, ustanowić na rzecz Enea Operator Spółka z o.o. w Poznaniu, ul. Strzeszyńska 58, 60-479 Poznań, wpisanej w Krajowym Rejestrze Sądowym pod numerem KRS: 0000269806, REGON: 300455398, NIP: 782-23-77-160, jej następców prawnych i każdorazowego właściciela urządzeń przesyłowych.

¹ Zmiany tekstu jednolitego wymienionej ustawy zostały ogłoszone w Dz. U. z 2018 r. poz. 130.

² Zmiany tekstu jednolitego wymienionej ustawy zostały ogłoszone w Dz. U. z 2017 r. poz. 933 i poz. 1132.

§ 4. Ustalić wynagrodzenie z tytułu obciążenia nieruchomości oznaczonej w § 1 ust. 1 w wysokości 8 364,00 zł brutto (słownie: osiem tysięcy trzysta sześćdziesiąt cztery złote) – w tym 23% podatku VAT w kwocie 1 564,00 zł (słownie: jeden tysiąc pięćset sześćdziesiąt cztery złote), płatne przez Enea Operator Spółka z o.o. z siedzibą w Poznaniu jednorazowo, do dnia zawarcia umowy o ustanowienie służebności przesyłu.

§ 5. Wykonanie uchwały powierzyć Staroście Inowrocławskiemu.

§ 6. Uchwała wchodzi w życie z dniem podjęcia.


STAROSTA
Tadeusz Majewski


WICESTAROSTA
Włodzisław Figos


CZŁONEK ZARZĄDU
Mirosława Kucol


Członek Zarządu
Andrzej Antoniewicz


Członek Zarządu
Przemysław Łab

Nie wnoszę zastrzeżeń
pod względem
formalno - prawnym
31.01.2008r.

RADCA PRAWNY

Justyna Jarzynowska

UZASADNIENIE DO UCHWAŁY Nr ⁵⁵¹...../2018
ZARZĄDU POWIATU INOWROCŁAWSKIEGO
z dnia ^{7 lutego}..... 2018 r.

w sprawie ustanowienia służebności przesyłu na nieruchomości stanowiącej własność Powiatu Inowrocławskiego, położonej w Kobylnikach, gmina Kruszwica.

Podjęcie przedmiotowej uchwały uzasadniają następujące okoliczności faktyczne. Enea Operator Spółka z o.o. pismem z dnia 13 października 2017 r. znak: WEO17E213597 zwróciła się z prośbą o ustanowienie służebności przesyłu na nieruchomości położonej w Kobylnikach, gmina Kruszwica, stanowiącej własność Powiatu Inowrocławskiego, oznaczonej w ewidencji gruntów numerem 15/37, dla której Sąd Rejonowy w Inowrocławiu prowadzi księgę wieczysta nr BY11/00048015/0.

Rada Powiatu Inowrocławskiego uchwałą Nr XXXV/298/2018 z dnia 26 stycznia 2018 r. wyraziła zgodę na ustanowienie służebności przesyłu na przedmiotowej nieruchomości.

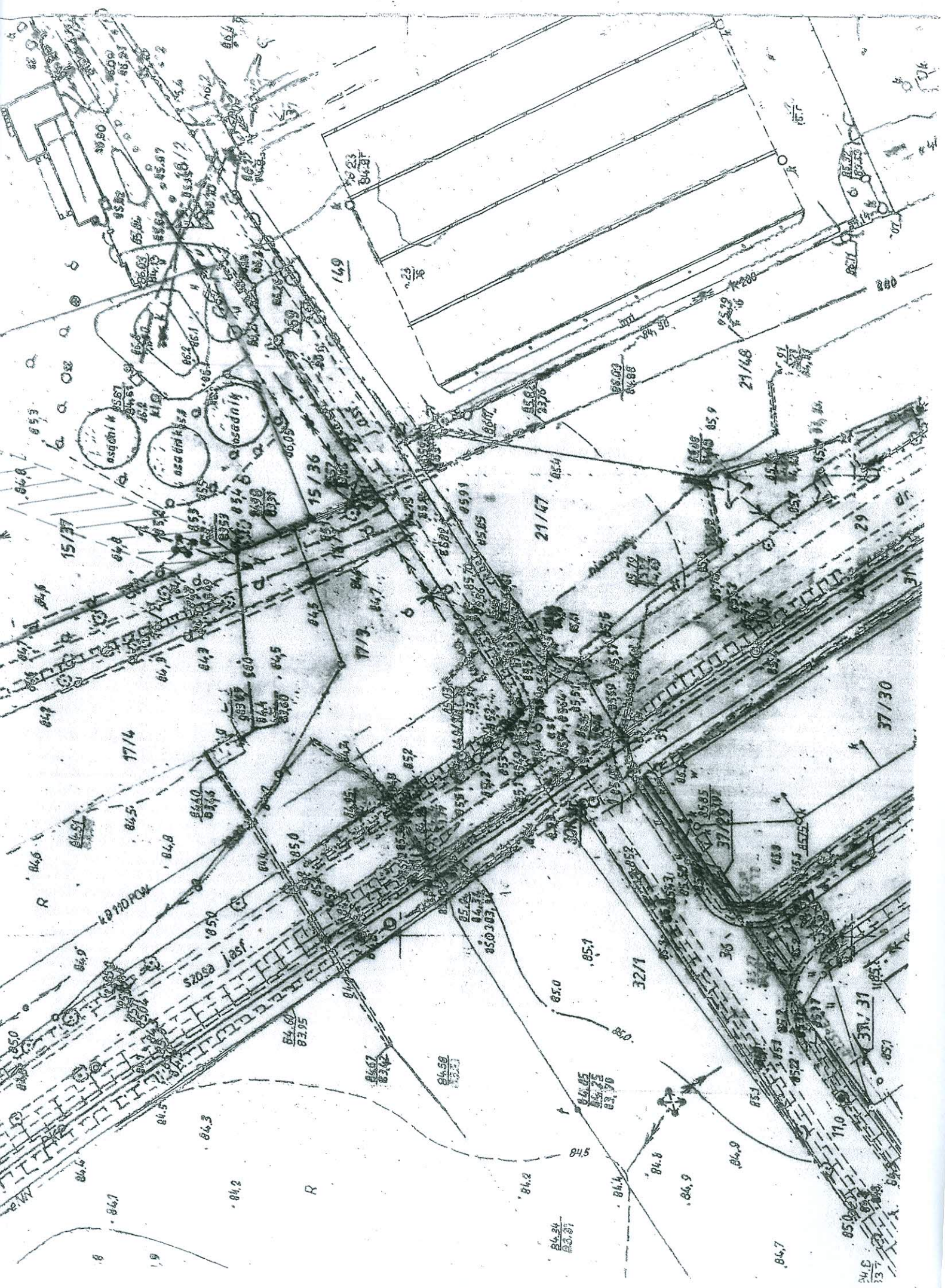
Służebność przesyłu będzie miała charakter odpłatny. Enea Operator Spółka z o.o. będzie zobowiązana do uiszczenia jednorazowej opłaty z tytułu ustanowienia służebności przesyłu, ustalonej na podstawie operatu szacunkowego sporządzonego przez rzeczoznawcę majątkowego, powiększonej o stawkę należnego podatku VAT.

Podstawę prawną podjęcia przedmiotowej uchwały stanowi art. 25 b ustawy z dnia 21 sierpnia 1997 r. o gospodarce nieruchomościami (Dz. U. z 2018 r., poz. 121), zgodnie z którym Zarząd Powiatu gospodaruje powiatowym zasobem nieruchomości. Art. 13 ust. 1 tejże ustawy stanowi, iż nieruchomości mogą być przedmiotem obrotu, a w szczególności mogą być obciążane ograniczonymi prawami rzeczowymi.

W myśl art. 32 ust. 2 pkt 3 ustawy z dnia 5 czerwca 1998 r. o samorządzie powiatowym (Dz. U. z 2017 r. poz. 1868, z późn. zm.) do zadań zarządu powiatu należy w szczególności gospodarowanie mieniem powiatu, dlatego też koniecznym jest podjęcie niniejszej uchwały.

STAROSTA

Tadeusz Majewski



15/37

17/14

17/3

15/36

21/47

21/48

37/30

32/1

37/31

84.2

84.3

84.4

84.5

84.6

84.7

84.8

84.9

85.0

85.1

85.2

85.3

85.4

85.5

85.6

85.7

85.8

85.9

86.0

86.1

86.2

86.3

86.4

86.5

86.6

86.7

86.8

86.9

87.0

87.1

87.2

87.3

87.4

87.5

87.6

87.7

87.8

87.9

88.0

88.1

88.2

88.3

88.4

88.5

88.6

88.7

88.8

88.9

89.0

89.1

89.2

89.3

89.4

89.5

89.6

89.7

89.8

89.9

90.0

90.1

90.2

90.3

90.4

90.5

90.6

90.7

90.8

90.9

91.0

91.1

91.2

91.3

91.4

91.5

91.6

91.7

91.8

91.9

92.0

92.1

92.2

92.3

92.4

92.5

92.6

92.7

92.8

92.9

93.0

93.1

93.2

93.3

93.4

93.5

93.6

93.7

93.8

93.9

94.0

94.1

94.2

94.3

94.4

94.5

94.6

94.7

94.8

94.9

95.0

95.1

95.2

95.3

95.4

95.5

95.6

95.7

95.8

95.9

96.0

96.1

96.2

96.3

96.4

96.5

96.6

96.7

96.8

96.9

97.0

97.1

97.2

97.3

97.4

97.5

97.6

97.7

97.8

97.9

98.0

98.1

98.2

98.3

98.4

98.5

98.6

98.7

98.8

98.9

99.0

99.1

99.2

99.3

99.4

99.5

99.6

99.7

99.8

99.9

100.0

100.1

100.2

100.3

100.4

100.5

100.6

100.7

100.8

100.9

101.0

101.1

101.2

101.3

101.4

101.5

101.6

101.7

101.8

101.9

102.0

102.1

102.2

102.3

102.4

102.5

102.6

102.7

102.8

102.9

103.0

103.1

103.2

103.3

103.4

103.5

103.6

103.7

103.8

103.9

104.0

104.1

104.2

104.3

104.4

104.5

104.6

104.7

104.8

104.9

105.0

105.1

105.2

105.3

105.4

105.5

105.6

105.7

105.8

105.9

106.0

106.1

106.2

106.3

106.4

106.5

106.6

106.7

106.8

106.9

107.0

107.1

107.2

107.3

107.4

107.5

107.6

107.7

107.8

107.9

108.0

108.1

108.2

108.3

108.4

108.5

108.6

108.7

108.8

108.9

109.0

109.1

109.2

109.3

109.4

109.5

109.6

109.7

109.8

109.9

110.0

110.1

110.2

110.3

110.4

110.5

110.6

110.7

110.8

110.9

111.0

111.1

111.2

111.3

111.4

111.5

111.6

111.7

111.8

111.9

112.0

112.1

112.2

112.3

112.4

112.5

112.6

112.7

112.8

112.9

113.0

113.1

113.2

113.3

113.4

113.5

113.6

113.7

113.8

113.9

114.0

114.1

114.2

114.3

114.4

114.5

114.6

114.7

114.8

114.9

115.0

115.1

115.2

115.3

115.4

115.5

115.6

11