

UCHWAŁA Nr 642 / 2009  
ZARZĄDU POWIATU INOWROCŁAWSKIEGO  
z dnia 21 października 2009 r.

**w sprawie przekazania pomieszczeń na biura dla Powiatowego Urzędu Pracy w Inowrocławiu w budynku Starostwa Powiatowego przy ul. Mątewskiej 17 w Inowrocławiu.**

Na podstawie art.32 ust. 2 pkt 3 ustawy z dnia 5 czerwca 1998 r. o samorządzie powiatowym (Dz. U. z 2001 r. Nr 142, poz. 1592 z późn. zm.<sup>1</sup>) oraz art. 25b ustawy z 21 sierpnia 1997 r. o gospodarce nieruchomościami (Dz. U. z 2004 r. Nr 261, poz. 2603 z późn. zm.<sup>2</sup>) uchwala się, co następuje:

§ 1. 1. Przekazać pomieszczenia na I piętrze ( wejście „E” ) w budynku przy ul. Mątewskiej 17 w Inowrocławiu po lokalu mieszkalnym o łącznej powierzchni 78,67 m<sup>2</sup> dla Powiatowego Urzędu Pracy w Inowrocławiu na biura.  
2. Szkic sytuacyjny pomieszczeń, o których mowa w ust. 1 stanowi załącznik do niniejszej uchwały.

§ 2. Korzystający będzie ponosił zwykłe koszty związane z eksploatacją pomieszczeń biurowych w wysokości proporcjonalnej do udziału powierzchni zajmowanych przez niego pomieszczeń do powierzchni użytkowej całego budynku.

§ 3. Wykonanie uchwały powierzyć Staroście Inowrocławskiemu.

§ 4. Uchwała wchodzi w życie z dniem podpisania.

**STAROSTA**  
*Tadeusz Majewski*  
**WICESTAROSTA**  
*Stanisław Szetlga*  
**Członek Zarządu**  
*Feliks Kryszała*  
**Członek Zarządu**  
*Andrzej Antoniewicz*

Nie wnoszę zastrzeżeń  
pod względem prawnym  
2009.10.19  
data                      radca prawny                      *[Signature]*

**Członek Zarządu**  
*[Signature]*  
**Franciszek Żak**

<sup>1</sup> Zmiany tekstu jednolitego ustawy zostały ogłoszone w Dz. U. z 2002 r. Nr 23, poz. 220, Nr 62, poz. 558, Nr 113, poz. 984, Nr 153, poz.1271, Nr 200, poz. 1688, Nr 214, poz. 1803, z 2003 r. Nr 162, poz. 1568 oraz z 2004 r. Nr 102, poz. 1055, Nr 167, poz. 1759 oraz z 2007 r. Nr 173, poz. 1218 oraz z 2008 r. Nr 180, poz.1111, Nr 223, poz. 1458 oraz z 2009 r. Nr 92, poz. 753.  
<sup>2</sup> Zmiany tekstu jednolitego zostały ogłoszone w Dz. U. z 2004 r. Nr 281, poz. 2782 oraz z 2005 r. Nr 130, poz.1087, Nr 169, poz. 1420, Nr 175, poz.1459, z 2006 r. Nr 104, poz. 708, Nr 220, poz. 1600 i poz. 1601 oraz z 2007 r. Nr 69, poz. 468 i Nr 173, poz. 1218 oraz z 2008 r. nr 59, poz. 369.

UZASADNIENIE DO UCHWAŁY Nr <sup>672</sup>...../2009  
ZARZĄDU POWIATU INOWROCŁAWSKIEGO  
z dnia <sup>21 października</sup>.....2009 r.

**w sprawie przekazania pomieszczeń na biura dla Powiatowego Urzędu Pracy w Inowrocławiu w budynku Starostwa Powiatowego przy ul. Mątewskiej 17 w Inowrocławiu.**

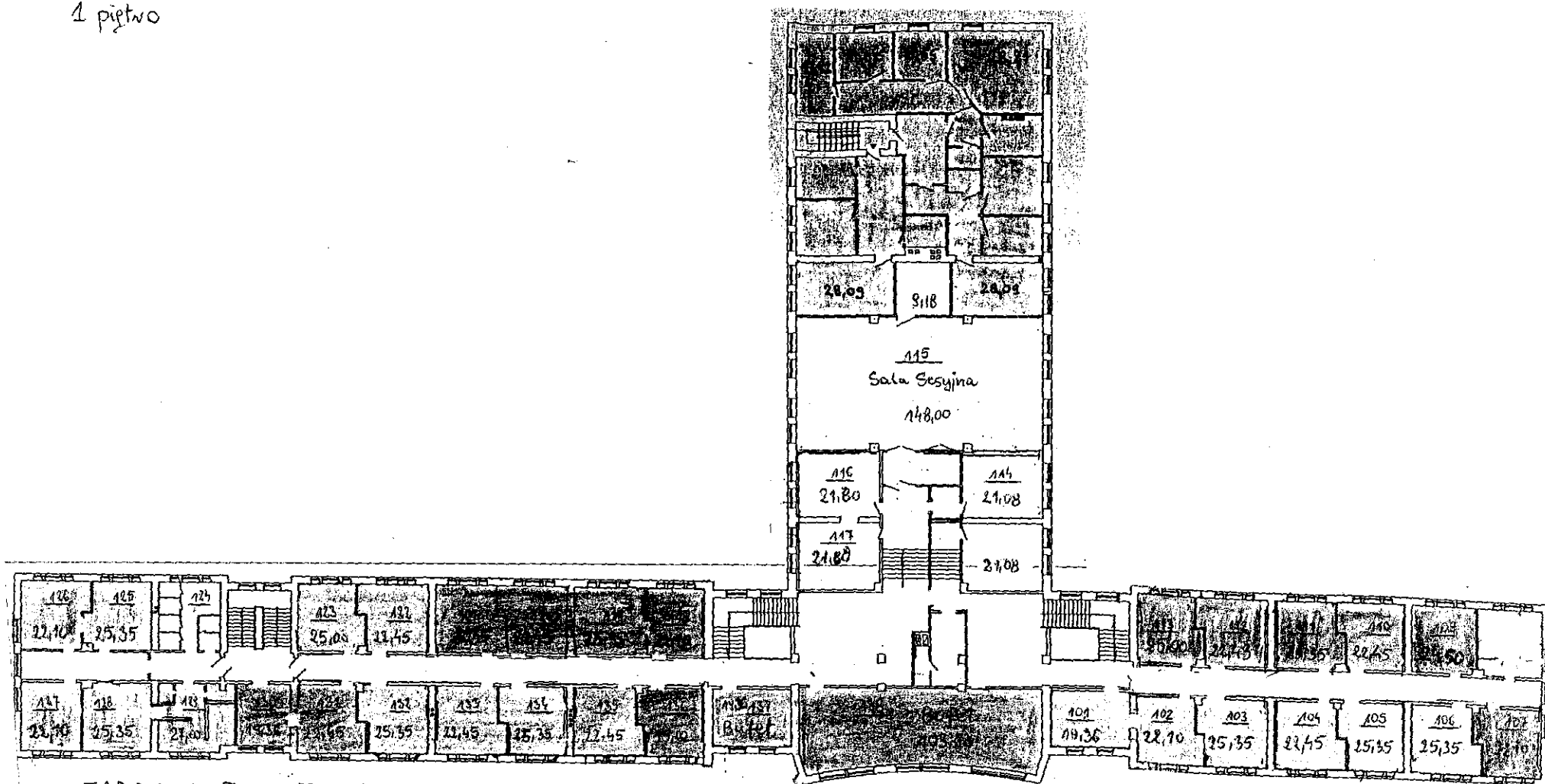
Podjęcie przedmiotowej uchwały uzasadniają następujące okoliczności faktyczne. Pomieszczenia mieszkalne o powierzchni 78,67 m<sup>2</sup>, po opuszczeniu przez dotychczasowego najemcę, zostaną przeznaczone na biuro obsługi bezrobotnych Powiatowego Urzędu Pracy w Inowrocławiu, co będzie racjonalnym zagospodarowaniem tej powierzchni. Ustalenie sposobu rozliczania udziału w kosztach eksploatacyjnych pozwoli na określenie wysokości kosztów jakie jednostka będzie ponosiła z tytułu korzystania, przejętych pomieszczeń.

Podstawę prawną podjęcia przedmiotowej uchwały stanowi art.32 ust. 2 pkt 3 ustawy z dnia 5 czerwca 1998 r. o samorządzie powiatowym (Dz. U. z 2001 r. Nr 142, poz. 1592 z późn. zm.) oraz art. 25b ustawy z 21 sierpnia 1997 r. o gospodarce nieruchomościami (Dz. U. z 2004 r. Nr 261, poz. 2603 z późn. zm.) Przepisy te stanowią, iż do zadań zarządu powiatu należy w szczególności gospodarowanie mieniem i powiatowym zasobem nieruchomości.

STAROSTA  
*Tadeusz Majewski*

Starostwo Powiatowe  
ul. Matewska 17  
1 piętro

Załącznik do Uchwały Nr 672/2009  
Zarządu Powiatu Inowrocławskiego  
z dnia 21 października 2009r.



1 piętro

STAROSTWO POWIATOWE

- WYDZIAŁ ARCHITEKTURY, BUDOWNICTWA I INWESTYCJI
- WYDZIAŁ OCHRONY ŚRODOWISKA
- BIURO RADY POWIATU
- POWIATOWE CENTRUM POMOCY RODZINIE
- PORADNIA PSYCHOLOGICZNO-PEDAGOGICZNA
- POWIATOWY URZĄD PRACY
- LOKALE UŻYTKOWE