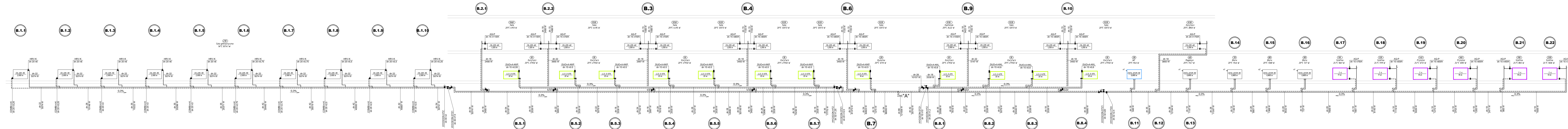


OG 05 – ŁĄCZNIK I SALA GIMNASTYCZNA „DUŻA”



OG5

Instalacja c.o. "Łącznik i Sala Gimnastyczna Duża":

$Q=121,836$ [kW]
 $T_z/T_p=90/70$ [°C]
 $G=5,42$ [m³/h]
 $dP=3,4$ [mH₂O]
 $V=1,4$ [m³]
 $pst=0,55$ [bar]

LEGENDA:

- LLS-3-075
32 el. Projektowany grzejnik stalowy - kolumnowy
- T-4
12 el. Projektowany grzejnik żeliwny - członowy
Istniejące grzejniki po renowacji, typ: T-1, T-4
- Cn-22K-80
1200 m Projektowany grzejnik stalowy - płytowy
- Cn-22K-60
1200 m Projektowany grzejnik stalowy - płytowy **ocynkowany**
- Cn-22K-40
1200 m **Istniejący** grzejnik stalowy - płytowy

zakład inżynierii środowiska	
ul. Koszalińska 10/12, 01-101 Warszawa, tel. (0-22) 365 22 10	
Tytuł projektu	Termomodernizacja budynków Zespołu Szkół Ogólnokształcących w Innowrocławiu. Wymiana instalacji centralnego ogrzewania
Tytuł rysunku	Rozwinięcie instalacji - OG 05 Łącznik i sala gimnastyczna „duża”. Instalacja centralnego ogrzewania.
Obiekt/adres	Kompleks budynków Zespołu Szkół Ogólnokształcących Innowrocław, ulica 3 Maja 11/13
Investor	Zespół Szkół Ogólnokształcących 88-100 Innowrocław, ulica 3 Maja 11/13
Projektował	mgr inż. Jacek Miklas KMBT-4-7131-30200 28.IV.2017
Sprawdził	mgr inż. Marek Drajkowski WRR-4-7131-24202 28.IV.2017
Opracował	mgr inż. Jacek Miklas KMBT-4-7131-30200 28.IV.2017
PB/PW	IS.10