

KARTA REJESTRACYJNA OSUWISKA

1. Numer ewidencyjny:

0 4 - 0 7 - 0 5 5 - 0 7 8 5 4 3

2. Lokalizacja osuwiska:

1. Miejscowość: Trląg	2. Gmina: Janikowo obszar wiejski	3. Powiat: inowrocławski	4. Województwo: kujawsko-pomorskie
5. Mapa topograficzna: N-34-109-C-c-4	6. Arkusz SMGP 1:50 000: N-34-109-C Pakość	7. Współrzędne geograficzne: 18° 05' 54.786" E 52° 42' 23.563" N	
8. Kraina geograficzna: Pojezierze Gnieźnieńskie	9. Jednostka tektoniczna: Wał środkowopolski	10. Zlewnia: Noteci	
11. Inne dane lokalizacyjne: Numery ewidencyjne działek na podstawie www.geoportal.gov.pl: 61, 65/1 (stan na dzień: 07.09.2016)			

3. Charakterystyka osuwiska:

1. Sytuacja geomorfologiczna: zbocze naturalnego zbiornika wodnego - jezioro	2. Układ geologiczny: asekwentne	
3. Rodzaj materiału: osuwisko gruntowe (ziemne)	4. Rodzaj ruchu: zsuw	5. Stopień aktywności: nieaktywne
6. Krótki opis słowny: Osuwisko nieaktywne w obrębie całego obszaru, wyraźne z dobrze widocznymi w morfologii terenu granicami oraz rzeźbą wewnętrzną. W jego obrębie znajduje się podmokłość.		

4. Parametry morfometryczne osuwiska:

a. ogólne:

1. Powierzchnia: 0.55 ha	2. Długość: 55 m	3. Szerokość: 125 m	4. Wysokość maks.: 85 m n.p.m.	5. Wysokość min.: 78 m n.p.m.	6. Rozpiętość pionowa: 7 m
7. Nachylenie: 6°	8. Azymut: 85°				

b. skarpa osuwiskowa:

9. Wysokość skarpy głównej: 2.0 m	10. Nachylenie skarpy głównej: 30°	11. Szczeliny powyżej skarpy głównej: Nie stwierdzono	12. Skarpy wtórne: 2 (< 3 m)
--------------------------------------	---------------------------------------	--	---------------------------------

c. jęzor i koluwium:

13. Wysokość czola: 1.5 m	14. Długość powierzchni koluwium: 49 m	15. Nachylenie powierzchni koluwium: 6°	16. Miąższość: mierzona m szacowana 1.8 m	
------------------------------	---	--	--	--

d. stok, na którym jest osuwisko:

17. Typ stoku: wypukły	18. Nachylenie: 7°	19. Ekspozycja: E	20. Długość: 55 m	21. Wysokość: 7 m
---------------------------	-----------------------	----------------------	----------------------	----------------------

5. Podłoże osuwiska:

1. Rodzaj utworów: gliny zwałowe iły mułki ilaste	2. Wiek utworów: plejstocen plejstocen plejstocen	3. Zaleganie warstw: - / - / brak możliwości obserwacji - / - / brak możliwości obserwacji - / - / brak możliwości obserwacji
4. Tektonika: inne (w tym: brak uwarunkowań tektonicznych)		

6. Materiał koluwalny :

detrytyczny gliny i/lub ropy

7. Przejawy wód powierzchniowych i gruntowych w obrębie:

1. Koluwiom: podmokłości	2. Skarpy głównej i stoku powyżej skarpy: brak
3. Stoku poniżej osuwiska: zbiornik wód powierzchniowych	4. Stoku po bokach osuwiska: brak

8. Wiek i geneza osuwiska:

1. Data powstania: holocen	3. Przyczyna ruchu osuwiskowego: naturalna - infiltracja wód opadowych, naturalna - podcięcie erozyjne, naturalna - wypływy wód na zboczu
2. Rozwój osuwiska w czasie: młodszy holocen	

9. Użytkowanie terenu w obrębie osuwiska:

a. pokrycie stoku:

1. Lasy: tak	2. Zarośla krzewiaste: tak	3. Łąki i pastwiska: nie	4. Grunty orne: nie	5. Sady: nie	6. Nieużytki: nie
-----------------	-------------------------------	-----------------------------	------------------------	-----------------	----------------------

b. zabudowa:

7. Mieszkalna: 0	8. Gospodarcza: 0	9. Przemysłowa/usługowa: 0	10. Użyteczności publicznej: 0
11. Zabytkowa/sakralna 0	12. Inna 0		

c. infrastruktura komunikacyjna:

13. Drogi: brak	14. Linie kolejowe: nie
--------------------	----------------------------

d. linie przesyłowe:

15. Linie energetyczne: nie	16. Linie telefoniczne: nie	17. Wodociągi: nie	18. Kanalizacja: nie
19. Gazociągi: nie	20. Inne: nie		

10. Powstałe szkody i zagrożenia:

1. Uprawy: Zniekształcenie powierzchni terenu.	6. Uprawy: Las
2. Zabudowa: Nie stwierdzono	7. Zabudowa: Nie występują
3. Infrastruktura komunikacyjna: Nie stwierdzono	8. Infrastruktura komunikacyjna: Nie występują
4. Linie przesyłowe: Nie stwierdzono	9. Linie przesyłowe: Nie występują
5. Inne: Nie stwierdzono	10. Inne: Nie występują
11. Ocena możliwości wystąpienia dalszych ruchów osuwiskowych: W normalnych warunkach atmosferycznych prawdopodobieństwo pojawienia się dalszych ruchów osuwiskowych jest niewielkie. Przy większych opadach atmosferycznych osuwisko może ulec odmłodzeniu z uwagi na rodzaj utworów jego podłoża oraz wpływ wód Jeziora Pakoskiego, przez które przepływa rzeka Noteć.	

11. Rodzaje i zakres wykonanych prac zabezpieczających:

nie

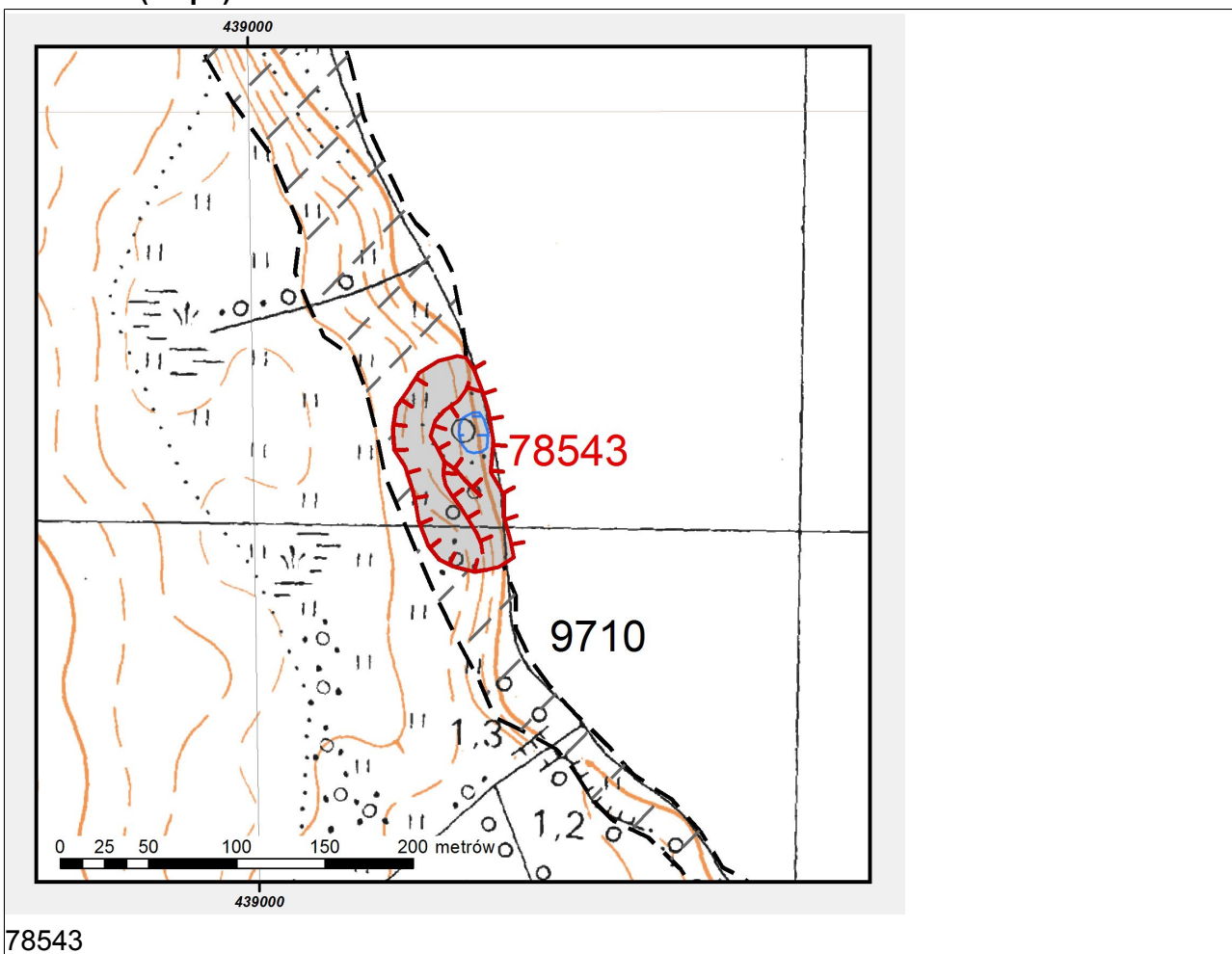
12. Prowadzenie instrumentalnych prac monitoringowych:

nie

13. Stan badań:

Publikacje: Szczegółowa mapa geologiczna Polski 1:50 000, ark. Pakość (399) - H. Listkowska. Państwowy Instytut Geologiczny, 1989 r.
Dokumentacje:

14. Szkic (mapa) osuwiska:



15. Przekrój geologiczny osuwiska:

16. Fotografia (-ie) osuwiska:



Powierzchnia kolumbium osuwiskowego.



Skarpa główna osuwiska.

17. Uwagi o możliwości zabezpieczenia oraz dodatkowe informacje:

Osuwisko ze względu na sytuację geomorfologiczną, przejawy wód gruntowych i rodzaj utworów w podłożu może być trudne do zabezpieczenia. Wpływ wód Jeziora Pakoskiego na gliny zwałowe podścielone osadami wodnolodowcowymi w warunkach wahań poziomu tych wód może okazać się czynnikiem znacznie utrudniającym skuteczne zabezpieczenie osuwiska. W obecnej sytuacji, przy braku zagrożenia dla zabudowy, zabezpieczanie osuwiska nie ma większego uzasadnienia.

18. Autor karty

Andrzej Stoiński

19. Kategoria i numer uprawnień geologicznych

VIII/0138

20. Instytucja:

Geoconsult Sp. z o.o.

21. Data wypełnienia:

2016-08-11